



Диоды 2Д204А, 2Д204Б, 2Д204В

Этикетка

Кремниевые диффузионные выпрямительные диоды в металлоглазном корпусе предназначены для работы в аппаратуре специального назначения

Климатическое исполнение УХЛ

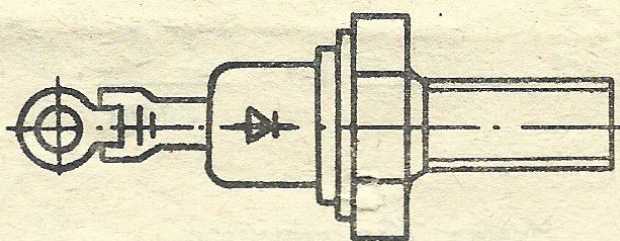
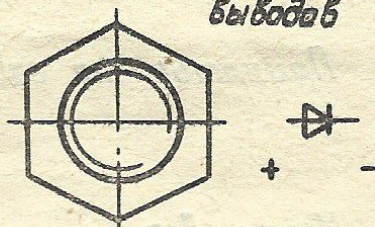


Схема соединения выводов
Вид А



Масса не более 6 г.

Основные электрические параметры

Наименование параметра, (режим измерения), единица измерения	Норма		
	2Д204А	2Д204Б	2Д204В
Постоянное прямое напряжение, В - при $V_{обр} + 25 \pm 10^\circ C$ и $I_{пр} = 600 мА$	1,4	1,4	1,4
Постоянный обратный ток, мкА - при $V_{обр} + 25 \pm 10^\circ C$ $U_{обр} = 400 В$ $U_{обр} = 200 В$ $U_{обр} = 50 В$	150	100	50
- при $V_{обр} + 125 \pm 5^\circ C$ $U_{обр} = 400 В$ $U_{обр} = 200 В$ $U_{обр} = 50 В$	2000	1000	500
Время восстановления обратного сопротивления, мкс - при $I_{пр.и} = 1 А$, с $\tau_{имп.} = 10 мкс$, $U_{обр.и} = 30 В$, с $\tau_{имп.} = 10 мкс$ и $\tau_{фр} \leq 0,5 мкс$	1,5	1,5	1,5


Содержание драгоценных металлов в одном диоде:
золото - 0,3158 мг серебро - 24,5750 мг
платина - 0,00087 мг

СВЕДЕНИЯ О ПРИЕМКЕ

Диоды 2Д204А, 2Д204Б, 2Д204В соответствуют
техническим условиям ТРЗ.362.066 ТУ

Приняты по извещению № 77 от 12-02-91
дата

Место для
штампа ОТК 

Место для штампа
представителя заказчика 

Перепроверка произведена _____
дата

Приняты по извещению № _____ от _____
дата

Место для
штампа ОТК

Место для штампа
представителя заказчика

30