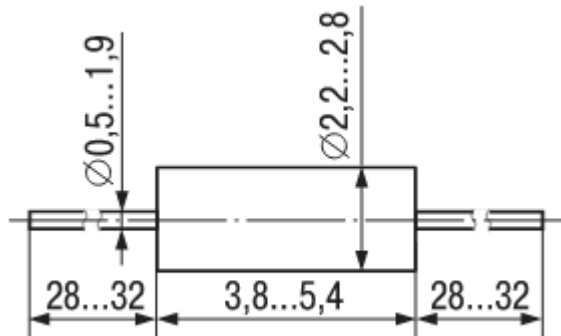


# Стабилитроны Д814

Стабилитроны Д814А1 – Д814Д1 Стабилитроны Д814А1 – Д814Д1 кремниевые, средней мощности. Предназначены для стабилизации напряжения. Выпускаются в стеклянном корпусе с гибкими выводами.

Тип прибора	Предельные значения параметров при $T=25^{\circ}\text{C}$			Значения параметров при $T=25^{\circ}\text{C}$						$T_{к.макс}$ ( $T_n$ ) $^{\circ}\text{C}$
	$U_{ст.ном.}$ $\text{В}$	при $I_{ст.ном.}$ $\text{mA}$	$P_{макс.}$ $\text{mВт}$	$U_{ст.}$		$r_{ст.}$ $\text{Ом}$	$a_{ст.}$ $10^{-2}$ $\%/^{\circ}\text{C}$	$I_{ст.}$		
				мин $\text{В}$	макс $\text{В}$			мин $\text{mA}$	макс $\text{mA}$	
Д814А	8,0	5,0	340	7,0	8,5	6,0	7,0	3,0	40	125
Д814А1	8,0	5,0	340	7,0	8,5	6,0	7,0	3,0	40	125
Д814Б	9,0	5,0	340	8,0	9,5	10	8,0	3,0	36	125
Д814Б1	9,0	5,0	340	8,0	9,5	10	8,0	3,0	36	125
Д814В	10,0	5,0	340	9,0	10,5	12	9,0	3,0	32	125
Д814В1	10,0	5,0	340	9,0	10,5	12	9,0	3,0	32	125
Д814Г	11,0	5,0	340	10,0	12	15	9,5	3,0	29	125
Д814Г1	11,0	5,0	340	10,0	12	15	9,5	3,0	29	125
Д814Д	13,0	5,0	340	11,5	14	18	9,5	3,0	24	125
Д814Д1	13,0	5,0	340	11,6	14	18	9,5	3,0	24	125



Тип диода	Метка у выводов		Рисунок к-к-а
	анода (+)	катода (-)	
Д814А1	---	черное широкое кольцо	
Д814АБ1	---	черн. шир+черн. узкое кольца	
Д814В1	---	черное узкое кольцо	
Д814Г1	---	два узких черных кольца	
Д814Д1	---	три узких кольца	
Д814А2	---	белое кольцо	
Д814Б2	---	синее кольцо	
Д814В2	---	зеленое кольцо	
Д814Г2	---	желтое кольцо	
Д814Д2	---	серое кольцо	