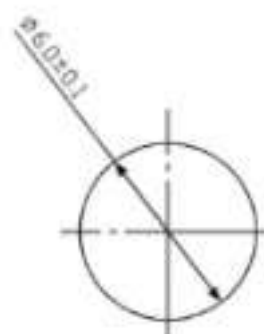
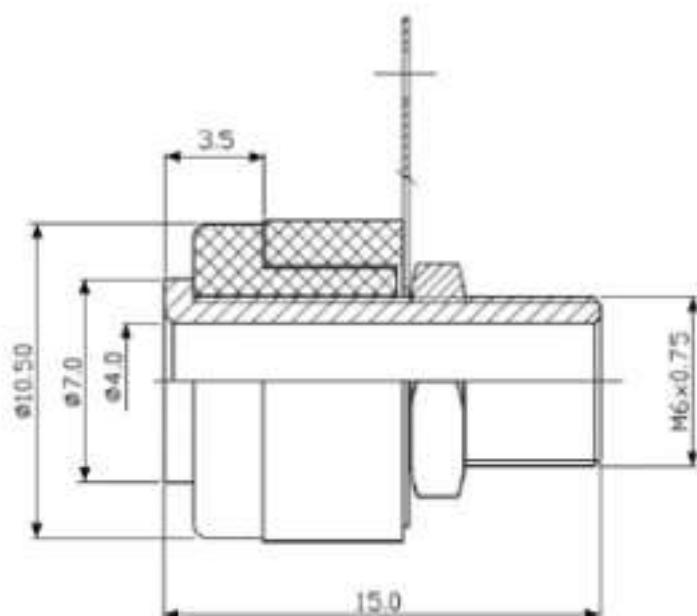


# Клемма 10-0061 AL RED



Тип разъёма :	гнездо на панель, $\Phi 4$ мм, красное
Номинальное напряжение :	30 (AC); 60 (DC) В
Максимальный ток :	19 А
Материал :	изолятор - пластик ABS; клемма -Al
Размер установочного отверстия :	$\Phi 6$ мм
Диаметр корпуса :	10,5 мм
Глубина :	15 мм



Размер установочного отверстия