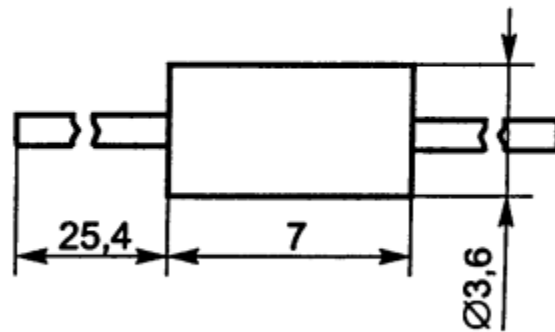


# Диод КД257

## КД257



Корпус диода КД257

### Параметры диода КД257

Параметр	Обозначение	Маркировка	Значение	Ед. изм.
Максимальное постоянное обратное напряжение.	$U_{обр\ max}, U_{обр\ и\ max}$	КД257А	200	В
		КД257Б	400	
		КД257В	600	
		КД257Г	800	
		КД257Д	1000	
Максимальный постоянный прямой ток.	$I_{пр\ max}, I_{пр\ ср\ max}, I_{пр\ и\ max}^*$	КД257А	3; 15*	А
		КД257Б	3; 15*	
		КД257В	3; 15*	
		КД257Г	3; 15*	
		КД257Д	3; 15*	
Максимальная рабочая частота диода	$f_{д\ max}$	КД257А	—	кГц
		КД257Б	—	
		КД257В	—	
		КД257Г	—	
		КД257Д	—	

Постоянное прямое напряжение	$U_{пр}$ не более (при $I_{пр}$ , мА)	КД257А	1.5(5 А)	В
		КД257Б	1.5(5 А)	
		КД257В	1.5(5 А)	
		КД257Г	1.5(5 А)	
		КД257Д	1.5(5 А)	
Постоянный обратный ток	$I_{обр}$ не более (при $U_{обр}$ , В)	КД257А	2 (200)	мкА
		КД257Б	2 (400)	
		КД257В	2 (600)	
		КД257Г	2 (800)	
		КД257Д	2 (1000)	
Время обратного восстановления — время переключения диода с заданного прямого тока на заданное обратное напряжение от момента прохождения тока через нулевое значение до момента достижения обратным током заданного значения	$t_{вос, обр}$	КД257А	$\leq 250$	мкс
		КД257Б	$\leq 250$	
		КД257В	$\leq 250$	
		КД257Г	$\leq 300$	
		КД257Д	$\leq 300$	
Общая емкость	$C_d$ (при $U_{обр}$ , В)	КД257А	—	пФ
		КД257Б	—	
		КД257В	—	
		КД257Г	—	
		КД257Д	—	