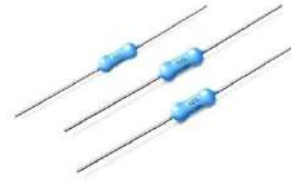


**ЭРКОН****Резисторы постоянные неволочные высокочастотные
C2-10, C2-10а, C2-10б**

Резисторы высокочастотные, предназначенные для работы
в электрических цепях высоких частот.
Категория качества: базовое.



Рабочий диапазон частот: C2-10 до 1 ГГц; C2-10а-0,5 и C2-10б-0,5 до 12,0 ГГц; C2-10а-1,0; 2,0 и C2-10б-1,0; 2,0 до 7,5 ГГц

Вид	Номинальная мощность рассеяния, Вт	Диапазон сопротивлений, Ом, по ряду E24, E192	Допускаемое отклонение сопротивления, ± %	Предельное рабочее напряжение, В при атмосферном давлении		
				≥33 мм рт. ст.		1-33 мм рт. ст.
				ампл. значение импульсного тока при $P_{cp}=0,1P_{ном}$	ампл. знач. импульсного тока при $P_{cp}=0,2P_{ном}$	ампл. значение импульсного тока
C2-10-0,125	0,125	10 – 9880	0,5; 1; 2; 5	400	300	200
C2-10-0,25	0,25	1 – 9880	0,5; 1; 2; 5	400	300	200
C2-10-0,5	0,5	1 – 9880	0,5; 1; 2; 5	750	650	350
C2-10-1,0	1,0	1 – 9880	0,5; 1; 2; 5	1000	900	320
C2-10-2,0	2,0	1 – 9880	0,5; 1; 2; 5	1200	1050	350
C2-10а-0,5 C2-10б-0,5	0,5	50, 75, 100, 270	1; 2; 5	-----	350 450	150
C2-10а-1,0 C2-10б-1,0	1,0	50, 75	1; 2; 5	-----	450	150
C2-10а-2,0 C2-10б-2,0	2,0	50, 75	1; 2; 5	-----	600	200

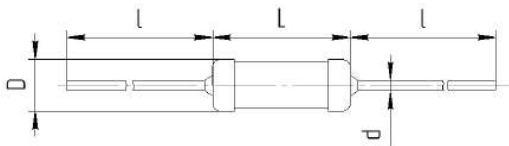


Рис. 1

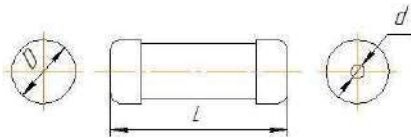


Рис. 2

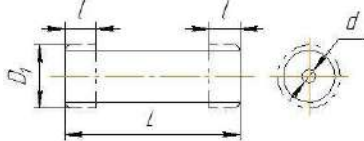
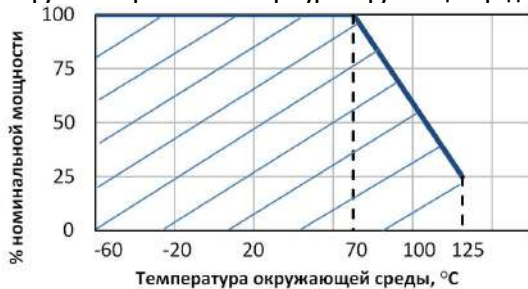


Рис. 3

Вид	Размеры, мм					Масса не более, г	Рис.
	L	∅D	∅D ₁	l	∅d		
C2-10-0,125	6,0 _{-0,6}	2,0 _{-0,15}	-	16 ⁺⁴	0,6±0,1	0,15	
C2-10-0,25	7,0 _{-0,7}	3,0 _{-0,3}	-	16 ⁺⁴	0,6±0,1	0,25	
C2-10-0,5	10,8 _{-1,4}	4,2 _{-0,6}	-	25 ⁺⁵	0,8±0,1	1,0	1
C2-10-1,0	13,0 _{-1,1}	6,6 _{-0,6}	-	25 ⁺⁵	0,8±0,1	2,0	
C2-10-2,0	18,5 _{-1,5}	8,6 _{-0,6}	-	25 ⁺⁵	0,8±0,1	3,5	
C2-10а-0,5 C2-10б-0,5	10,8 _{-1,4}	3,9 _{-0,4}	-	-	1,1 ^{+0,3}	1,0	2
C2-10б-0,5	9,2 _{-0,4}	-	3,12±0,1	1,8 ^{+0,6} _{-0,4}	1,1 ^{+0,3}	1,0	3
C2-10а-1,0 C2-10б-1,0	13,0 _{-1,1}	6,3 _{-0,35}	-	-	2,0 _{-0,5}	2,0	2
C2-10б-1,0	11,8 _{-0,5}	-	5,5 ^{+0,25} _{-0,06}	2,4 ^{+0,6} _{-0,7}	2,0 ^{+0,5}	2,0	3
C2-10а-2,0 C2-10б-2,0	18,5 _{-1,5}	8,3 _{-0,35}	-	-	2,0 ^{+0,5}	3,5	2
C2-10б-2,0	17,0 _{-0,6}	-	7,5 ^{+0,25} _{-0,06}	3,4 ^{+0,75} _{-0,8}	2,0 ^{+0,5}	3,5	3

Нагрузочная кривая от температуры окружающей среды



Для резисторов C2-10а, C2-10б повышенная температура среды (максимальное значение при эксплуатации):
- при номинальной мощности рассеяния $P_{ном}$ - 100 °С;
- при снижении мощности рассеяния до 0 - 200 °С.

Условное обозначение при заказе

Резистор C2-10 - 0,5 - 100 Ом ±1% -В -В ОЖ0.467.148 ТУ

Тип резистора	C2-10
Мощность	0,5
Номинальное сопротивление	100 Ом
Допускаемое отклонение номинального сопротивления	±1%
Группа по ТКС	-В -В
Обозначение всеклиматического исполнения	ОЖ0.467.148
Обозначение ТУ	ТУ



Вид резистора	Пределы номинальных сопротивлений, Ом	Группа по ТКС	Температурный коэффициент сопротивления (ТКС), $10^{-6} \text{ } ^\circ\text{C}^{-1}$	
			от 20 до 125 $^\circ\text{C}$ ¹⁾ (от 293 до 398 К)	от минус 60 до 20 $^\circ\text{C}$ (от 213 до 293К)
C2-10-0,125	10 – 9880	–	± 200	± 600
C2-10-0,25	100 – 988	В	± 100	
C2-10-0,5	1 – 9,88	Б	± 50	
C2-10-1,0	1 – 9,88	В	± 100	± 600
C2-10-2,0	1 – 9880	–	± 100	
C2-10а-0,5; 1,0; 2,0	-	-	± 200	+300/-500
C2-10б-0,5; 1,0; 2,0	-	-	± 200	+300/-500

Характеристики надежности	
Минимальная наработка при $P \leq P_{\text{ном.}}$, $t_{\text{окр.}} \leq 70 \text{ } ^\circ\text{C}$ для C2-10а, C2-10б:	25000 ч
при $P \leq P_{\text{ном.}}$, $t_{\text{окр.}} \leq 100 \text{ } ^\circ\text{C}$	15000 ч
Срок сохраняемости	25 лет

¹⁾ для резисторов C2-10а, C2-10б - от 20 до 200 $^\circ\text{C}$ (от 293 до 473 К)

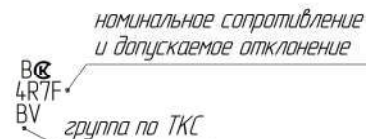
Требования стойкости к внешним воздействующим факторам	
Фактор	Значение фактора
Механическая прочность выводов	на изгиб; на растяжение (C2-10)
Теплостойкость при пайке	$(260 \pm 5) \text{ } ^\circ\text{C}$ в течение $(5 \pm 1) \text{ с}$
Синусоидальная вибрация	- при креплении за корпус: 1 – 3000 Гц; 20 г (C2-10-1–2 Вт) - при креплении пайкой за выводы: 1 – 600 Гц; 10 г (C2-10-1–2 Вт) 1 – 3000 Гц; 20 г (C2-10-0,125–0,5 Вт) - при жестком креплении за колпачки или пояски: 1 – 3000 Гц; 20 г (C2-10а; C2-10б) - при креплении пайкой: 1 – 3000 Гц; 20 г (C2-10а-0,5; C2-10б-0,5) 1 – 600 Гц; 10 г (C2-10а-1,0; 2,0 Вт; C2-10б-1,0; 2,0 Вт)
Изменение температуры среды	для резисторов C2-10: от минус $(60 \pm 3) \text{ } ^\circ\text{C}$ до $(125 \pm 5) \text{ } ^\circ\text{C}$ для резисторов C2-10а, C2-10б: от минус $(60 \pm 3) \text{ } ^\circ\text{C}$ до $(200 \pm 5) \text{ } ^\circ\text{C}$
Повышенная влажность воздуха	влажность 98 % при 35 $^\circ\text{C}$

Маркировка

для C2-10-0,125; -0,25:

для C2-10-0,5:

для C2-10-1; -2:



* Резисторы C2-10а, C2-10б не маркируют.

Упаковка

Резисторы упаковываются в картонную коробку.

Указания по монтажу

Предназначены для ручного монтажа при помощи паяльника.

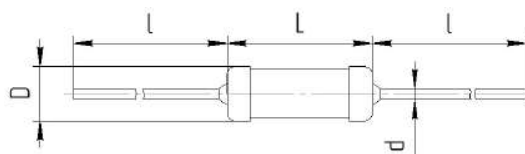
**Резисторы постоянные неволочные высокочастотные С2-10**

Резисторы высокочастотные неизолированные, предназначенные для работы в электрических цепях высоких частот.
Категория качества: расширенное, максимальное.



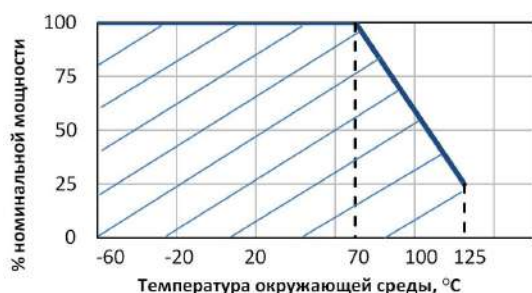
Рабочий диапазон частот: до 1000 МГц

Вид	Номинальная мощность рассеяния, Вт	Диапазон сопротивлений, Ом, по ряду E96	Допускаемое отклонение сопротивления, ± %	Предельное рабочее напряжение, В при атмосферном давлении		
				≥33 мм рт. ст.	1-33 мм рт. ст.	
				ампл. значение импульсного тока при $P_{cp}=0,1P_{ном}$	ампл. знач. импульсного тока при $P_{cp}=0,2P_{ном}$	ампл. значение импульсного тока
C2-10-0,125	0,125	10 – 9880	0,5; 1	400	300	200
C2-10-0,25	0,25	1 – 9880	0,5; 1	400	300	200
C2-10-0,5	0,5	1 – 9880	0,5; 1	750	650	300
C2-10-1,0	1,0	1 – 9880	0,5; 1	1000	900	320
C2-10-2,0	2,0	1 – 9880	0,5; 1	1200	1050	350



Вид	Размеры, мм				Масса, не более, г
	L	ØD	l	Ød	
C2-10-0,125	6,0 _{-0,6}	2,0 _{-0,15}	20±3	0,6±0,1	0,15
C2-10-0,25	7,0 _{-0,7}	3,0 _{-0,3}	20±3	0,6±0,1	0,25
C2-10-0,5	10,8 _{-1,4}	4,2 _{-0,6}	25±3	0,8±0,1	1,0
C2-10-1,0	13,0 _{-1,1}	6,6 _{-0,6}	25±3	0,8±0,1	2,0
C2-10-2,0	18,5 _{-1,5}	8,6 _{-0,6}	25±3	0,8±0,1	3,5

Нагрузочная кривая от температуры окружающей среды



Условное обозначение при заказе

Резистор С2-10 - 0,5 - 100 Ом ±1% -В ОЖ0.467.072 ТУ



Обозначение категории качества "ОС"

Обозначение документа на поставку "ОС"

Резистор ОС С2-10 - 0,5 - 100 Ом ±1% -В ОЖ0.467.072 ТУ, ОЖ0.467.138 ТУ

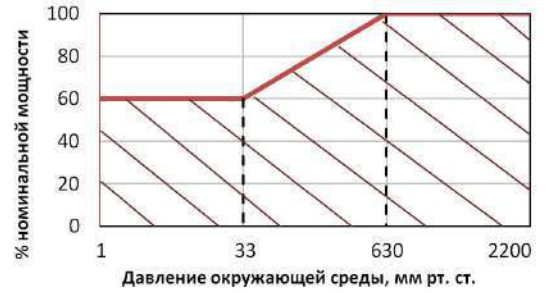




Резисторы постоянные непервоочные высокочастотные С2-10

Пределы номинальных сопротивлений, Ом	Температурный коэффициент сопротивления (ТКС), $10^{-6} \text{ } ^\circ\text{C}^{-1}$	
	от 20 до 125 $^\circ\text{C}$	от минус 60 до 20 $^\circ\text{C}$
1 – 9,88	от минус 300 до 400	± 600
10 – 9880	± 200	± 600

Нагрузочная кривая от давления окружающей среды



Фактор	Значение фактора
Механическая прочность выводов	на изгиб; на растяжение; на скручивание
Теплостойкость при пайке	$(260 \pm 5) \text{ } ^\circ\text{C}$ в течение $(5 \pm 1) \text{ с}$
инусоидальная вибрация	- при креплении за корпус: 1 – 5000 Гц; 40 г - при креплении пайкой за выводы: 1 – 600 Гц; 10 г (С2-10-1–2 Вт); 1 – 3000 Гц; 20 г (С2-10-0,125–0,5 Вт)
Изменение температуры среды	от минус $(60 \pm 3) \text{ } ^\circ\text{C}$ до $(125 \pm 5) \text{ } ^\circ\text{C}$
Повышенная влажность воздуха	влажность 98 % при 35 $^\circ\text{C}$

Характеристики надежности	
Минимальная наработка при $P \leq P_{\text{ном}}$, $t_{\text{окр.}} \leq 70 \text{ } ^\circ\text{C}$	25000 ч
Срок сохраняемости	25 лет

Маркировка

для С2-10-0,125; -0,25:

для С2-10-0,5:

для С2-10-1; -2:



Упаковка

Резисторы С2-10 упаковываются в картонную коробку.

Указания по монтажу

Предназначены для ручного монтажа при помощи паяльника.