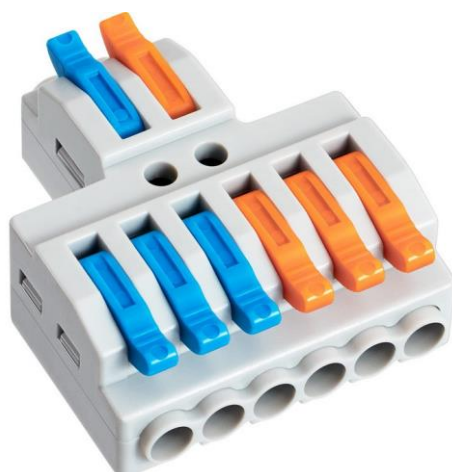


СМК 426 Клеммник



Номинальный ток	32 А
Номинальное напряжение	600 V
Шаг выводов	5 mm
Количество выводов или контактов	8
Рабочее положение	любое
Торговая марка	RUICHI
Страна происхождения	КИТАЙ
Гарантийный срок (мес.)	12
Масса изделия, гр	11,56
Интервал рабочих температур	от -40 до +105°C
Материал корпуса	полиамид PA66
Материал выводов, контактов	латунь
Покрытие выводов или контактов	Ni (никель)
Сечение кабеля, мм ²	0,08-4 mm ²
Серия клеммников	СМК 426
Функциональное назначение	Клеммник проходной
Тип исполнения	прямой
Высота корпуса	14,5 mm
Длина корпуса	41,5 mm
Ширина корпуса	33,7 mm
Способ подключения проводов	зажим