

***KW4-OZ под пайку кнопка 3А(Ампер) 250VАС(Вольт)  
Микрорелекючателъ***



Рис. 1 Микрорелекючателъ KW4-OZ

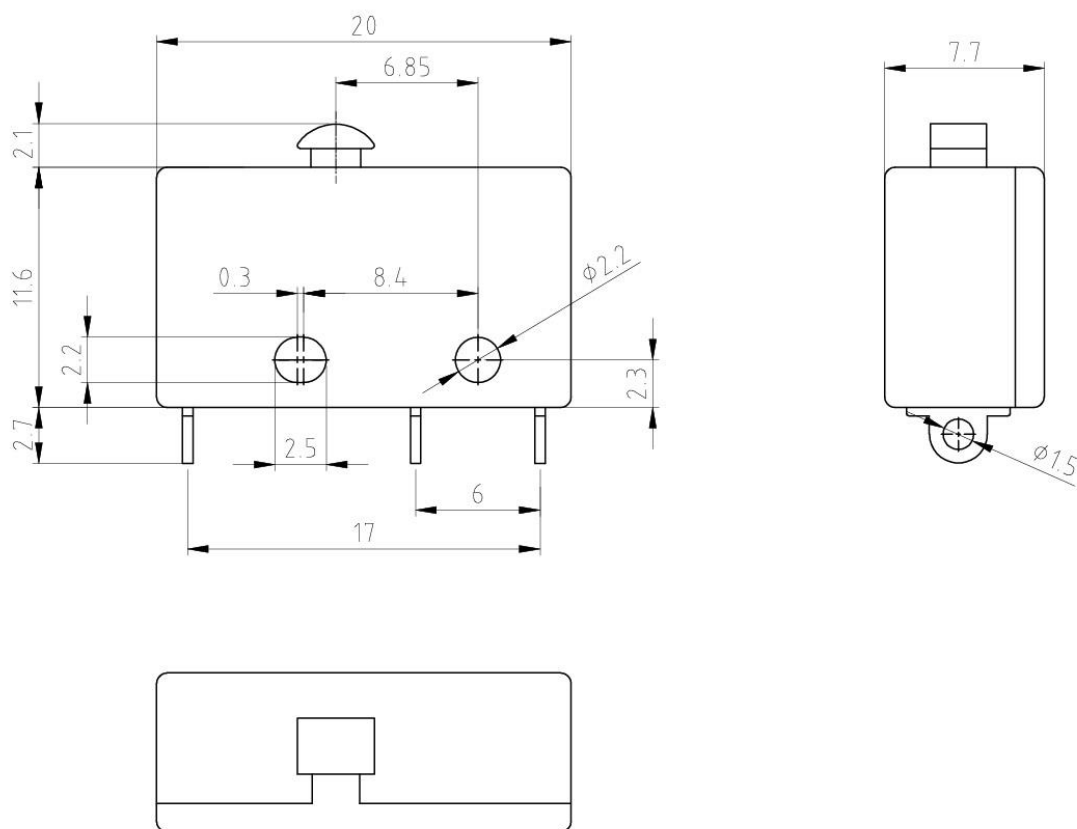


Рис. 2 Схема микрорелекючателъ KW4-OZ

Корпус:	Nylon 66
Клемма:	Из латуни с серебристым покрытием
Конфигурация контактов:	SPDT
Номинальный ток и мощность:	5A 250VAC/10A 125VAC
Контактное сопротивление:	$\leq 30\text{m}\Omega$
Сопротивление:	$\geq 100\text{m}\Omega$ (500VDC)
Диэлектрическая прочность:	1500VAC в течение 1 минуты
Рычаг:	Без рычага
Цвет корпуса:	Черный
Режим переключения:	OFF – momentary ON
Интервал рабочей температуры:	-25°C~+85°C
Срок службы электрооборудования:	$\geq 10,000$ циклов
Механический срок службы:	$\geq 100,000$ циклов