

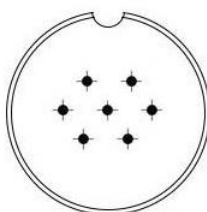
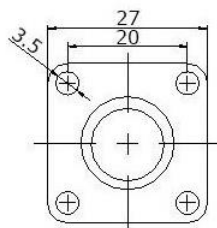
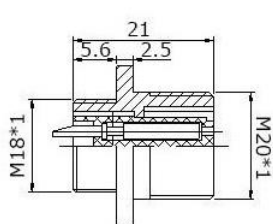
RM18-7-ZJ Вилка блочная



Соединитель RM предназначен для работы в электрических цепях постоянного, переменного токов при напряжении до 560 В. Коннектор ручного соединения цилиндрический диаметром 18 мм.

Характеристики:

Количество контактов	7
Диаметр контакта	1 мм
Посадочный диаметр корпуса	18
Рабочее напряжение	560 В
Номинальный ток	5 А



- — Ø 1мм
- ⊕ — Ø 1.5мм
- — Ø 2мм
- ⊕ — Ø 3мм