

6Ж10Б-В - высокочастотный пентод с двойным управлением. Предназначен для усиления и преобразования высокочастотных колебаний.

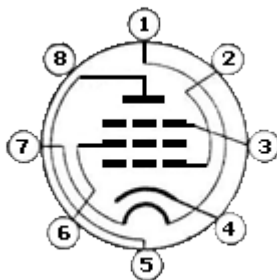
Лампа 6Ж10Б-В выполнена в сверхминиатюрном стеклянном корпусе с гибкими выводами и работает в любом положении. Катод оксидный косвенного накала.

Существуют варианты 6Ж10Б-В с плоской и круглой ножкой.

Вариант с круглой ножкой	
1	накал
2	первая сетка
3	третья сетка
4	катод
5	анод
6	вторая сетка
7	накал

Вариант с плоской ножкой	
1	анод
2	третья сетка
3	вторая сетка
4	накал
5	накал
6	катод
7	первая сетка

Цоколёвка лампы 6Ж10Б-В:



Цоколёвка лампы 6Ж10Б-В:

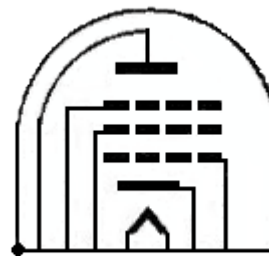


Чертёж круглой ножки лампы 6Ж10Б-В:

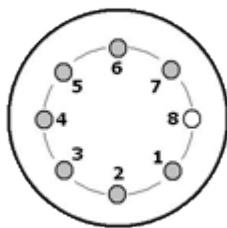
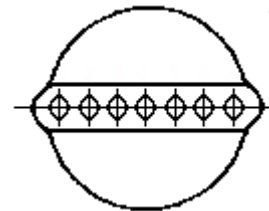


Чертёж плоской ножки лампы 6Ж10Б-В:



8-й вывод отсутствует или обрезан и служит ключом отсчета.

Отсчёт ведётся от индикаторной метки.

**Параметры лампы 6Ж10Б-В
(номинальный режим)**

Напряжение накала	6,3В
Напряжение анода	120В
Напряжение второй сетки	120В
Напряжение на третьей сетке	0В
Сопротивление в цепи катода для автоматического смещения	100ом
Ток накала	220±25мА
Ток анода	10,5±3,5мА
Ток анода в начале характеристики (Uc3=-15В)	<100мкА
Ток второй сетки	7,1±1,5мА
Крутизна характеристики по 1й сетке	5(+2/-1,4)мА/В
Крутизна характеристики при Un=5,7В	>3,1мА/В
Крутизна характеристики по 3й сетке (Uc3=-3В)	1,5(-0,7)мА/В
Крутизна по 3й сетке (Uc3=-2В Uс3=20В)	<0,025мА/В
Обратный ток первой сетки	<0,4мкА
Ток утечки катод-подогреватель	<20мкА
Напряжение виброшумов (Ra=2Ком)	<270мВ
Входная ёмкость	4,1..8,1пФ
Выходная ёмкость	4,5±1,0пФ
Проходная ёмкость	<0,05пФ
Ёмкость катод-подогреватель	около 7пФ
Наработка	500ч

Предельные параметры лампы 6Ж10Б-В:

Напряжение накала	5,7..6,9В
Напряжение анода	150В
Напряжение анода запертой лампы (Ia<5мкА)	250В
Напряжение второй сетки максимальное	150В
Напряжение второй сетки запертой лампы (Ia<5мкА)	250В
Напряжение первой сетки	-50В
Максимальная мощность на аноде	2,1Вт
Максимальная мощность на второй сетке	1,3Вт
Наибольшее напряжение катод-подогреватель	+150В -100В
Максимальный ток катода	28мА
Максимальное сопротивление в цепи первой сетки	1Мом
Температура баллона	+170°C (+250°C)
Температура среды	-60..+200°C

Чертёж лампы 6Ж10Б-В:

