

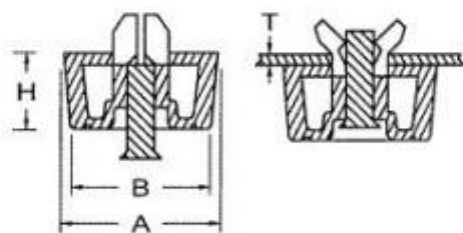
Ножки приборные, серия SF



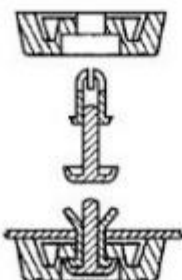
Техническая информация

Материал	термопластический эластомер (TPE); полипропилен (PP); АБС пластик (ABS)
Толщина панели	0,8–1,2 мм

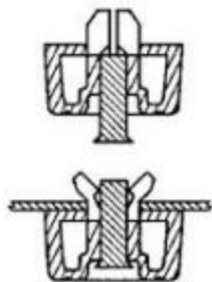
Чертеж



Тип А



Тип В



Тип С



Артикул	Тип	Материал	Уст. отв.	А	В	Н
SF1406	A	TPE	3,1	14	14	5,5
SF1406S	A	TPE	3,1	14	14	5,5
SF1810S	B	TPE	7,8	20	18	10
SF1810A	B	TPE + PP	8,1	20	18	10
SF1810P	B	PP	8,1	20	18	10
SF1812A	B	TPE + PP	8,1	20	18	12
SF1812P	B	PP	8,1	20	18	12
SF1815A	B	TPE + PP	8,1	20	18	15
SF1815P	B	PP	8,1	20	18	15
SF1818A	B	TPE + PP	8,1	20	18	18
SF1818P	B	PP	8,1	20	18	18
SF2305S	B	TPE	7,8	25	23	5
SF3008G	C	ABS + фольга	3,2	30	30	7,9
SF4010G	C	ABS + фольга	3,2	40	40	9,6
SF5014G	C	ABS + фольга	4,1	50	50	14

Примечание.

Все значения, кроме явно указанных, даны: размеры - в миллиметрах;