

ВЫКЛЮЧАТЕЛИ И ПЕРЕКЛЮЧАТЕЛИ НАЖИМНЫЕ ГЕРМЕТИЗИРОВАННЫЕ (7ШО.360.000ТУ)

Выключатели нажимные герметизированные:

- однополюсные типа ВНГ-15, ВНГ-15К
- двухполюсные типа 2ВНГ-15, 2ВНГ-15К

Переключатели нажимные герметизированные:

- однополюсные типа ПНГ-15, ПНГ-15К
- двухполюсные типа 2ПНГ-15, 2ПНГ-15К

Предназначены для коммутации электрических цепей постоянного тока с активной и индуктивной нагрузками. Переключатели и выключатели с индексом "К" устанавливаются в кабинах с красным освещением и отличаются от выключателей без индекса "К" удлинненной на 6 мм ручкой и отсутствием светящегося глазка.



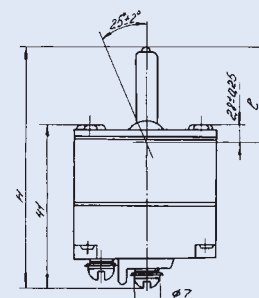
Основные технические и эксплуатационные характеристики

		напряжение, В	27 ^{+2,4} -3,0
<p>ЭЛЕКТРИЧЕСКАЯ СХЕМА (ВНГ-15(К))</p>	<p>Параметры цепи постоянного тока</p>	КОММУТИРУЕМЫЙ ТОК, А:	
		■ при активной нагрузке	0,1-15
		■ при индуктивной нагрузке	0,1-7
	Гарантийная наработка циклов включений		30 000
	<p>ЭЛЕКТРИЧЕСКАЯ СХЕМА (2ВНГ-15(К))</p>	Падение напряжения на выводах, мВ, не более	
Относительная влажность окр. среды при t°C до +40°, %			до 98
Рабочая температура окружающей среды, °С			от -60 до +60
Общий гарантийный срок, лет			8
<p>ЭЛЕКТРИЧЕСКАЯ СХЕМА (ПНГ-15(К))</p>	<p>Масса, г, не более</p>	ВНГ-15, ВНГ-15К	45
		2ВНГ-15, 2ВНГ-15К	70
		ПНГ-15, ПНГ-15К	49
		2ПНГ-15, 2ПНГ-15К	80
<p>ЭЛЕКТРИЧЕСКАЯ СХЕМА (2ПНГ-15(К))</p>			

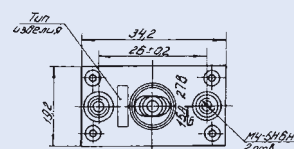
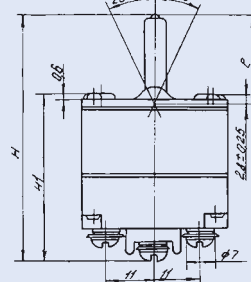
ВНГ-15(К), ПНГ-15(К)

для ВНГ-15, ПНГ-15 - Н=61 мм, l=21,6 мм
для ВНГ-15К, ПНГ-15К - Н=67 мм, l=27,6 мм

ВНГ-15(К)



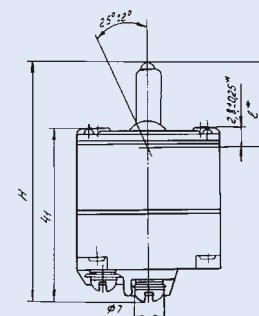
ПНГ-15(К)



2ВНГ-15(К), 2ПНГ-15(К)

для 2ВНГ-15, 2ПНГ-15 - Н=61 мм, l=21,6 мм
для 2ВНГ-15К, 2ПНГ-15К - Н=67 мм, l=27,6 мм

2ВНГ-15(К)



2ПНГ-15(К)

