

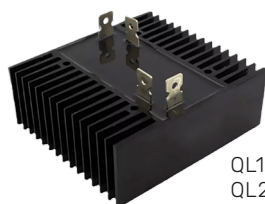
## ДИОДНЫЕ МОСТЫ QL, SQL (С ОХЛАДИТЕЛЕМ)

Однофазные и трехфазные двухполупериодные диодные мосты серий QL/SQL типоразмера 60 x 100 мм и 132 x 145 мм предназначены для применения в промышленном оборудовании общего назначения.

Диодные мосты серии выполнены в совмещённых с охладителями корпусах.



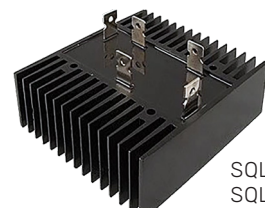
QL50  
QL100



QL150  
QL200



SQL50  
SQL100



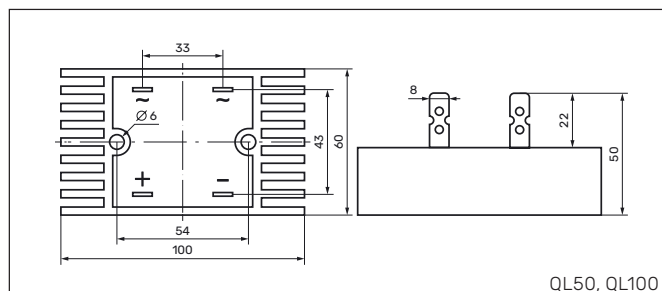
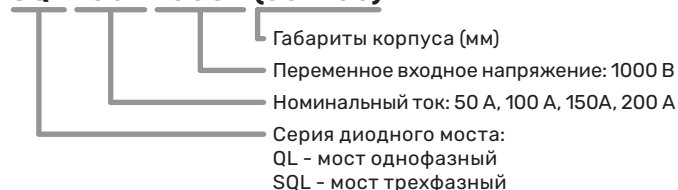
SQL150  
SQL200

### Технические характеристики

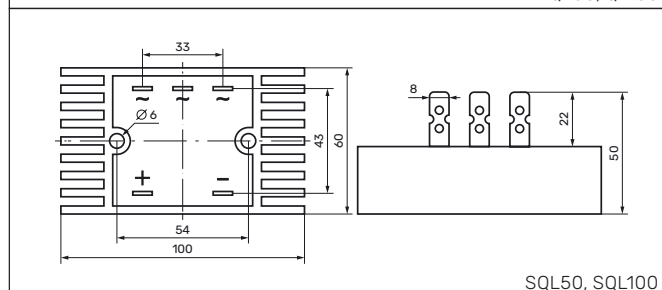
Номинальный ток	50 А, 100 А, 150 А, 200 А
Переменное входное напряжение	1000 В
Размеры	60 x 100 x 50 мм 132 x 145 x 75 мм
Масса QL50, QL100, SQL50, SQL100	0,32 кг
Масса QL150, QL2000, SQL150, SQL200	1,2 кг

### Условные обозначения

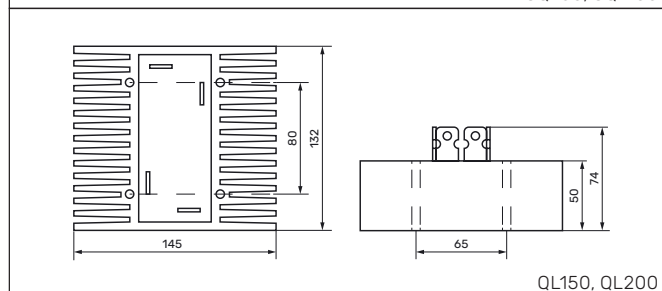
#### SQL 100A 1000V (60x100)



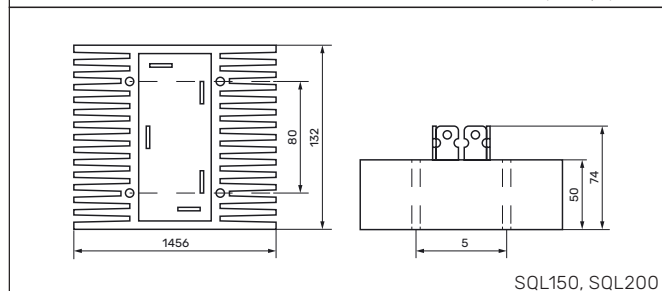
QL50, QL100



SQL50, SQL100



QL150, QL200



SQL150, SQL200

	QL50 SQL50	QL100 SQL100	QL150 SQL150	QL200 SQL200
Максимальный прямой ток (с охладителем)	50 А	100 А	150 А	200 А
Импульсный прямой ударный ток (полупериод 50 Гц)	500 А	1000 А	2000 А	2000 А
Максимальное повторяющееся импульсное обратное напряжение	1000 В	1000 В	1000 В	1000 В
Максимальное среднеквадратичное значение напряжения	700 В	700 В	700 В	700 В
Максимальное падение прямого напряжения на элемент моста	1,3 В	1,4 В	1,5 В	1,5 В
Диапазон рабочих температур с применением охладителя	-40 ... +125 °С	-40 ... +125 °С	-40 ... +125 °С	-40 ... +125 °С