

## IDC разъем, шаг 2,54 мм, вилка на шлейф

## FDC

**Контакты:** Сплав медь

**Обработка контактов:** золото, никель

**Предельный ток:** 1 А

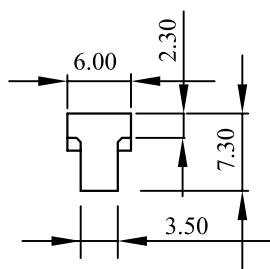
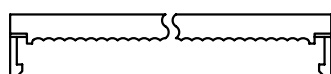
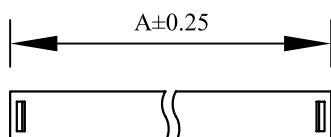
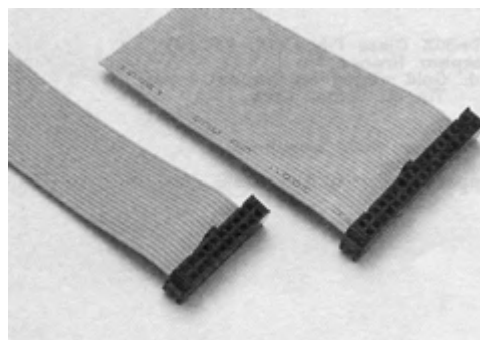
**Сопротивление контактов:** 30 мМОм макс

**Сопротивление изоляции:** 1000 МОм мин

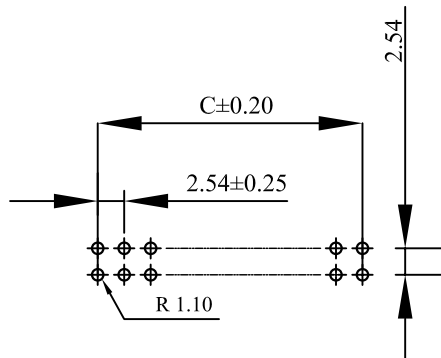
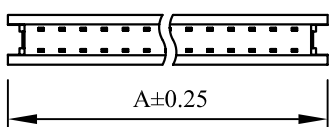
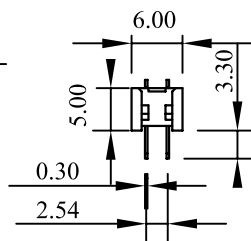
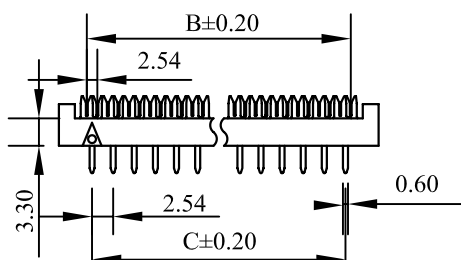
**Предельное напряжение:** 500 В течение 1 мин.

**Изолятор:** PBT UL94-0

**Рабочая температура:** -40°C - +105°C



Pos.	Dim. A	Dim. B	Dim. C
6	13.07	6.35	5.08
8	15.61	8.89	7.62
10	18.15	11.43	10.16
12	20.69	13.97	12.70
14	23.23	16.51	15.24
16	25.77	19.05	17.78
18	28.31	21.59	20.32
20	30.85	24.13	22.86
24	35.93	29.21	27.94
26	38.47	31.75	30.48
30	43.55	36.83	35.56
34	48.63	41.91	40.64
36	51.17	44.45	43.18
40	56.25	49.53	48.26
50	68.95	62.23	60.96
60	81.65	74.93	73.66
64	86.73	80.01	78.74



## МАРКИРОВКА:

**FDC - 34 G N 1 R**  
 1            2            3            4            5            6

- |                        |   |
|------------------------|---|
| 1. Серия:              | FDC:  |
| 2. Кол-во контактов:   | 06 08 10 12 14 16 20 24 26 28 30 34 40 50 60 64           |
| 3. Покрытие контактов: | S:Выборочное золочение; T: Лужение; G: Сплошное золочение |
| 4. Цвет изолятора:     | N: черный; G: серый                                       |
| 5. Упаковка            | 1:Tray  |
| 6. R:RoHS              |   |

RECOMMEND P.C. BOARD LAYOUT