

# Соединители электрические низкочастотные цилиндрические типа **2PM, 2PMT, 2PMD, 2PMDT**

предназначены для работы в электрических цепях постоянного, переменного (частотой до 3 МГц) токов. Сочленение соединителей резьбовое, поляризация корпусов - одношпоночная

## Обозначение:

**Вилка (Розетка) 2PM(2PMT, 2PMD, 2PMDT) 14(18,22,24,27,30,33,36,39,42,45) Б(К) П(У)Н(Э)О  
4(7,8,10,19,20,22,24,30,32,45,50) Г(Ш)1(2 - 9) А(В)1 Л Б В ГЕО.364.126 ТУ, где:**

2PM (2PMD, 2PMT, 2PMDT) - тип соединителя;

14 (18, 22, 24, 27, 30, 33, 36, 39, 42, 45) - условный размер вилки (розетки);

Б (К) - вид корпуса:

Б - блочный (приборный), К - кабельный;

П (У) - вид патрубка:

П - прямой, У - угловой;

Н (Э) - вид гайки патрубка:

Н - для неэкранированного кабеля; Э - для экранированного кабеля;

О - хвостовики контактов развернуты относительно шпонки и шпоночного паза на 180°;

4 (7, 8, 10, 19, 20, 22, 24, 30, 32, 45, 50) - количество контактов;

Г (Ш) - часть соединителя:

Г - розетка, Ш - вилка;

1 (2 - 9) - обозначение сочетания контактов:

1 - все контакты диаметром 1 мм;

3 - контакты диаметром 2 мм и 3 мм;

5 - все контакты диаметром 1,5 мм;

7 - контакты диаметром 1,5 мм, 2 мм и 3 мм;

9 - все - контакты диаметром 3 мм;

2 - контакты диаметром 1 мм и 1,5 мм;

4 - контакты диаметром 1 мм и 3 мм;

6 - контакты диаметром 1,5 мм и 3 мм;

8 - контакты диаметром 1,5 мм и 2 мм;

А (В) - вид покрытия:

А - золото, В - серебро;

1 - теплостойкость 100 °С;

Л - левая розетка (только для проходных вилок);

Б - корпус блочный (приборный) без левой резьбы;

В - всеклиматическое исполнение по ГОСТ В 20.39.404;

ГЕО.364.126 ТУ - обозначение технических условий.

## Условия эксплуатации:

Синусоидальная вибрация:

диапазон частот, Гц

амплитуда ускорения, м/с<sup>2</sup> (g)

1 - 5000

490 (50)

Акустический шум:

диапазон частот, Гц

уровень звукового давления, дБ

50 - 10000

170

Механический удар многократного действия:

пиковое ударное ускорение, м/с<sup>2</sup> (g)

длительность действия, мс

1000 (100)

1 - 3

Механический удар одиночного действия:

пиковое ударное ускорение, м/с<sup>2</sup> (g)

длительность действия, мс

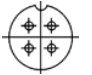

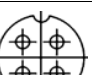
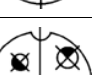







5000 (500)

0,1 - 2

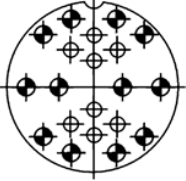
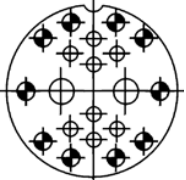
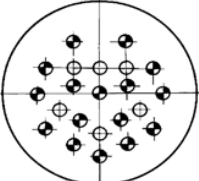
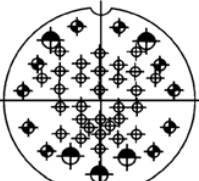


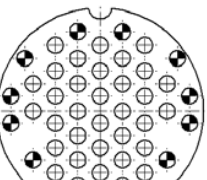
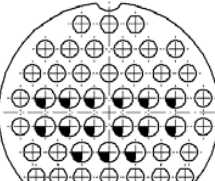
|  |   |
|--|---|
| Линейное ускорение, м/с <sup>2</sup> (g)                           | 2000 (200)                                    |
| Атмосферное пониженное рабочее давление, Па (мм рт.ст.)            | 133,32·10 <sup>-12</sup> (10 <sup>-12</sup> ) |
| Атмосферное повышенное рабочее давление, Па (кгс/см <sup>2</sup> ) | 50,6·10 <sup>4</sup> (5,0)                    |
| Повышенная рабочая температура среды, °С                           | 100   |
| Смена температур, °С:  |   |
| для соединителей (серебряное покрытие контактов)                   | от 180 до минус 60                            |
| для соединителей (золотое покрытие контактов)                      | от 250 до минус 60                            |
| Влажное тепло  |   |
| Иней и роса  |   |
| Воздействие озона  |   |
| Воспламеняемость   |   |

### Технические характеристики:

|   |            |            |                           |              |
|---|------------|------------|---------------------------|--------------|
| Токовая нагрузка:   |            |            |                           |              |
| на одиночный контакт, А   |            |            | от 4 до 36                |              |
| суммарная на соединитель, А   |            |            | от 27 до 260              |              |
| Максимальное рабочее напряжение, В  |            |            | 560 и 700                 |              |
| Сопротивление контактов должно быть не более значений, приведенных в таблице:                         |            |            |                           |              |
| Диаметр контактов, мм   | 1,0        | 1,5        | 2,0                       | 3,0          |
| Сопротивление контактов, МОм  | 5,0        | 2,5        | 1,6                       | 0,8          |
| Емкость между контактами, пФ, не более  |            |            | 6                         |              |
| Сопротивление изоляции, МОм, не менее   |            |            | 5000                      |              |
| Электрическая прочность изоляции, В (ампл.):  |            |            |                           |              |
| при максимальном рабочем напряжении 560 В   |            |            | 1850                      |              |
| при максимальном рабочем напряжении 700 В   |            |            | 2300                      |              |
| Усилие расчленения соединителей, Н (кгс), не более  |            |            | от 29,4 (3) до 539,6 (55) |              |
| Усилие расчленения гнезд с контрольным калибром должно быть не менее значений, приведенных в таблице: |            |            |                           |              |
| Диаметр контактов, мм   | 1,0        | 1,5        | 2,0                       | 3,0          |
| Усилие расчленения гнезд, Н (кгс)   | 0,5 (0,05) | 0,7 (0,07) | 1,0 (0,1)                 | 1,25 (0,125) |
| Минимальная наработка, ч  |            |            | 1000                      |              |
| Число сочленений-расчленений  |            |            | 500                       |              |
| Минимальный срок сохраняемости, лет   |            |            | 15                        |              |

| Условный<br>размер корпуса | Тип корпуса   | Схема расположения контактов  | Условное обозначение<br>контактов | Диаметр контактов, мм | Количество<br>контактов |                     | Обозначение<br>сочетания контакта | Максимальная<br>токовая<br>нагрузка, А |                             | Максимальное рабочее<br>напряжение, В |
|----------------------------|---|---|-----------------------------------|-----------------------|-------------------------|---------------------|-----------------------------------|--|-----------------------------|---------------------------------------|
|                            |   |   |                                   |                       | в соединителе           | каждого<br>диаметра |                                   | на одиночный<br>контакт                | суммарная на<br>соединитель |                                       |
| 1                          | 2   | 3   | 4                                 | 5                     | 6                       | 7                   | 8                                 | 9                                      | 10                          | 11                                    |
| <b>14</b>                  | 2РМТ  |    | ⊕                                 | 1                     | 4                       | 4                   | 1                                 | 8                                      | 27                          | 560                                   |
| <b>18</b>                  | 2РМТ  |    | ⊕                                 | 1                     | 7                       | 7                   | 1                                 | 7                                      | 40                          | 560                                   |
|                            | 2РМДТ   |    | ⊕                                 | 1,5                   | 4                       | 4                   | 5                                 | 15                                     | 50                          | 560                                   |
| <b>22</b>                  | 2РМТ  |    | ⊕<br>⊖                            | 2<br>3                | 4                       | 2<br>2              | 3                                 | 18<br>32                               | 80                          | 560                                   |
|                            | 2РМТ  |  | ⊕                                 | 1                     |                         | 10                  |                                   | 10                                     |                             |                                       |
| <b>24</b>                  | 2РМТ  |  | ⊕                                 | 1                     | 19                      | 19                  | 1                                 | 5                                      | 80                          | 560                                   |
|                            | 2РМДТ   |  | ⊕                                 | 1,5                   | 10                      | 10                  | 5                                 | 10                                     | 83                          | 560                                   |
| <b>27</b>                  | 2РМТ  |  | ⊕                                 | 1                     | 7                       | 5                   | 2                                 | 8                                      | 60                          | 700                                   |
|                            |   |   | ⊖                                 | 1,5                   |                         | 2                   |                                   | 16                                     |                             |                                       |
|                            | 2РМДТ   |  | ⊕                                 | 1,5                   | 7                       | 7                   | 5                                 | 12                                     | 70                          | 700                                   |
|                            | 2РМДТ   |  | ⊕                                 | 1,5                   | 19                      | 19                  | 5                                 | 7                                      | 110                         | 560                                   |
| 2РМТ                       |  | ⊕   | 1                                 | 24                    | 24                      | 1                   | 2                                 | 100                                    | 560                         |                                       |

| 1  | 2     | 3 | 4 | 5   | 6  | 7  | 8 | 9  | 10  | 11  |
|----|-------|---|---|-----|----|----|---|----|-----|-----|
| 30 | 2РМДТ |   | ⊕ | 1,5 | 8  | 4  | 7 | 13 | 120 | 560 |
|    |       |   | ⊕ | 2   |    | 2  |   | 18 |     |     |
|    |       |   | ⊕ | 3   |    | 2  |   | 36 |     |     |
| 33 | 2РМДТ |   | ⊕ | 3   | 7  | 7  | 9 | 32 | 128 | 560 |
|    |       |   | ⊕ | 1   | 20 | 12 | 1 | 6  | 100 | 700 |
| 8  | 560   |   |   |     |    |    |   |    |     |     |
| 36 | 2РМТ  |   | ⊕ | 1   | 20 | 10 | 2 | 5  | 100 | 700 |
|    |       |   | ⊕ | 1   |    | 6  |   |    |     | 560 |
|    |       |   | ⊕ | 1,5 |    | 4  |   |    |     | 10  |
| 33 | 2РМТ  |   | ⊕ | 1   | 20 | 10 | 4 | 6  | 110 | 700 |
|    |       |   | ⊕ | 1   |    | 8  |   |    |     | 560 |
| 36 | 2РМТ  |   | ⊕ | 3   | 22 | 2  | 1 | 6  | 110 | 560 |
|    |       |   | ⊕ | 1,5 |    | 4  |   |    |     | 10  |
| 33 | 2РМДТ |   | ⊕ | 1,5 | 32 | 32 | 5 | 6  | 160 | 560 |
|    |       |   | ⊕ | 1   | 20 | 10 | 2 | 5  | 100 | 700 |
| 6  | 560   |   |   |     |    |    |   |    |     |     |
| 36 | 2РМТ  |   | ⊕ | 1   | 22 | 17 | 1 | 6  | 110 | 700 |
|    |       |   | ⊕ | 1   |    | 5  |   |    |     | 560 |

| 1    | 2  | 3   | 4   | 5   | 6  | 7   | 8   | 9  | 10  | 11  |
|------|--|---|---|---|----|-----|-----|----|-----|-----|
| 36   | 2РМДТ  |    | ◆   | 1,5   | 20 | 12  | 5   | 8  | 133 | 700 |
|      |  |   | ⊕   | 1,5   |    | 8   |     |    |     | 560 |
|      |  |    | ◆   | 1,5   | 20 | 10  | 6   | 10 | 147 | 700 |
|      |  |   | ⊕   | 1,5   |    | 8   |     |    |     | 560 |
|      |  |   | ⊕   | 3   |    | 2   |     | 36 |     | 560 |
|      |  | 39  | 2РМДТ   |  | ◆  | 1,5 | 22  | 17 | 5   | 8   |
| ⊕    | 1,5  |   |   |   | 5  | 560 |     |    |     |     |
| 2РМТ |  |   | ◆   | 1   | 45 | 10  | 2   | 4  | 167 | 700 |
|      |  |   | ⊕   | 1   |    | 30  |     |    |     | 560 |
|      |  |   | ◆   | 1,5   |    | 5   |     | 8  |     | 560 |
| 42   | 2РМТ   |   |  | ◆   | 1  | 30  | 15  | 2  | 4,5 | 168 |
|      |  | ⊕   |   | 1,5   | 9  |     | 560 |    |     |     |
|      | 2РМТ   |  | ◆   | 1   | 50 | 10  | 2   | 4  | 190 | 700 |
|      |  |   | ⊕   | 1   |    | 33  |     |    |     | 560 |
|      |  |   | ◆   | 1,5   |    | 7   |     | 8  |     | 560 |
|      | 2РМДТ  |  | ◆   | 1,5   | 45 | 10  | 5   | 5  | 187 | 700 |
| ⊕    |  |   | 1,5   | 35  |    | 560 |     |    |     |     |
| 45   | 2РМДТ  |  | ◆   | 1,5   | 50 | 35  | 8   | 5  | 260 | 560 |
|      |  |   | ⊕   | 2   |    | 15  |     |    |     |     |



Продолжение таблицы 1

| Конструктивная<br>разновидность | Размеры, мм |    |                  |                |                  | Номер<br>патрубка<br>согласно<br>таблице<br>3, 4 | Масса, г,<br>не более | Конструктивная<br>разновидность | Размеры, мм |    |                  |                |                  | Номер<br>патрубка<br>согласно<br>таблице<br>3, 4 | Масса, г,<br>не более |                     |                    |                     |                     |                     |                    |    |    |       |         |    |       |      |      |
|---------------------------------|-------------|----|------------------|----------------|------------------|--|-----------------------|---------------------------------|-------------|----|------------------|----------------|------------------|--|-----------------------|---------------------|--------------------|---------------------|---------------------|---------------------|--------------------|----|----|-------|---------|----|-------|------|------|
|                                 | A           | B  | D <sub>ЛЕВ</sub> | D <sub>1</sub> | L <sub>MAX</sub> |  |                       |                                 | A           | B  | D <sub>ЛЕВ</sub> | D <sub>1</sub> | L <sub>MAX</sub> |  |                       |                     |                    |                     |                     |                     |                    |    |    |       |         |    |       |      |      |
| 2PM2757Ш2 А1, В1                | 29          | 36 | M27×1            | M30×1,5        | 25               | 5, 16  | 22,0                  | 2PM2757Г2 А1, В1                | 29          | 36 | M27×1            | M30×1,5        | 25               | 5, 16  | 31,0                  |                     |                    |                     |                     |                     |                    |    |    |       |         |    |       |      |      |
| 2PMT2757Ш2 А1, В1               |             |    |                  |                |                  |  | 2PMT2757Г2 А1, В1     |                                 |             |    |                  |                |                  |  |                       |                     |                    |                     |                     |                     |                    |    |    |       |         |    |       |      |      |
| 2PMД2757Ш5 А1, В1               |             |    |                  |                |                  |  | 22,5                  | 2PMД2757Г5 А1, В1               |             |    |                  |                |                  |  |                       | 29,5                |                    |                     |                     |                     |                    |    |    |       |         |    |       |      |      |
| 2PMDT2757Ш5 А1, В1              |             |    |                  |                |                  |  | 2PMDT2757Г5 А1, В1    |                                 |             |    |                  |                |                  |  |                       |                     |                    |                     |                     |                     |                    |    |    |       |         |    |       |      |      |
| 2PM27524Ш1 А1, В1               |             |    |                  |                |                  |  | 31                    | 38                              |             |    |                  |                |                  |  |                       | M30×1               | M33×1,5            | 25                  | 6, 17               | 24,0                | 2PM27524Г1 А1, В1  | 31 | 38 | M30×1 | M33×1,5 | 25 | 6, 17 | 33,5 |      |
| 2PMT27524Ш1 А1, В1              |             |    |                  |                |                  |  |                       |                                 |             |    |                  |                |                  |  |                       |                     |                    |                     |                     | 2PMT27524Г1 А1, В1  |                    |    |    |       |         |    |       |      |      |
| 2PMД27519Ш5 А1, В1              |             |    |                  |                |                  |  |                       |                                 |             |    |                  |                |                  |  |                       |                     |                    |                     |                     | 26,0                | 2PMД27519Г5 А1, В1 |    |    |       |         |    |       |      | 36,5 |
| 2PMDT27519Ш5 А1, В1             |             |    |                  |                |                  |  |                       |                                 |             |    |                  |                |                  |  |                       |                     |                    |                     |                     | 2PMDT27519Г5 А1, В1 |                    |    |    |       |         |    |       |      |      |
| 2PM30532Ш1 А1, В1               | 31          | 38 | M30×1            | M33×1,5        | 27               | 6, 17  | 28,5                  | 2PM30532Г1 А1, В1               | 31          | 38 | M30×1            | M33×1,5        | 27               | 6, 17  | 41,0                  |                     |                    |                     |                     |                     |                    |    |    |       |         |    |       |      |      |
| 2PMT30532Ш1 А1, В1              |             |    |                  |                |                  |  | 2PMT30532Г1 А1, В1    |                                 |             |    |                  |                |                  |  |                       |                     |                    |                     |                     |                     |                    |    |    |       |         |    |       |      |      |
| 2PMД3058Ш7 А1, В1               |             |    |                  |                |                  |  | 29,5                  | 2PMД3058Г7 А1, В1               |             |    |                  |                |                  |  |                       | 48,0                |                    |                     |                     |                     |                    |    |    |       |         |    |       |      |      |
| 2PMDT3058Ш7 А1, В1              |             |    |                  |                |                  |  | 2PMDT3058Г7 А1, В1    |                                 |             |    |                  |                |                  |  |                       |                     |                    |                     |                     |                     |                    |    |    |       |         |    |       |      |      |
| 2PMД30524Ш5 А1, В1              |             |    |                  |                |                  |  | 25                    | 25                              |             |    |                  |                |                  |  |                       | 30,5                | 41,0               |                     |                     |                     |                    |    |    |       |         |    |       |      |      |
| 2PMDT30524Ш5 А1, В1             |             |    |                  |                |                  |  |                       |                                 |             |    |                  |                |                  |  |                       |                     |                    | 2PMDT30524Г5 А1, В1 |                     |                     |                    |    |    |       |         |    |       |      |      |
| 2PM33520Ш4 А1, В1               | 32          | 40 | M33×1            | M36×1,5        | 25               | 7, 18  | 30,5                  | 2PM33520Г4 А1, В1               | 32          | 40 | M33×1            | M36×1,5        | 25               | 7, 18  | 44,5                  |                     |                    |                     |                     |                     |                    |    |    |       |         |    |       |      |      |
| 2PMT33520Ш4 А1, В1              |             |    |                  |                |                  |  | 2PMT33520Г4 А1, В1    |                                 |             |    |                  |                |                  |  |                       |                     |                    |                     |                     |                     |                    |    |    |       |         |    |       |      |      |
| 2PMД3357Ш9 А1, В1               |             |    |                  |                |                  |  | 38,5                  | 2PMД3357Г9 А1, В1               |             |    |                  |                |                  |  |                       | 42,5                |                    |                     |                     |                     |                    |    |    |       |         |    |       |      |      |
| 2PMDT3357Ш9 А1, В1              |             |    |                  |                |                  |  | 2PMDT3357Г9 А1, В1    |                                 |             |    |                  |                |                  |  |                       |                     |                    |                     |                     |                     |                    |    |    |       |         |    |       |      |      |
| 2PM33520Ш1 А1, В1               |             |    |                  |                |                  |  | 25                    | 28,5                            |             |    |                  |                |                  |  |                       | 43,0                |                    |                     |                     |                     |                    |    |    |       |         |    |       |      |      |
| 2PMT33520Ш1 А1, В1              |             |    |                  |                |                  |  |                       |                                 |             |    |                  |                |                  |  |                       |                     | 2PMT33520Г1 А1, В1 |                     |                     |                     |                    |    |    |       |         |    |       |      |      |
| 2PMД33532Ш5 А1, В1              |             |    |                  |                |                  |  |                       |                                 |             |    |                  |                |                  |  |                       |                     | 39,0               | 50,5                |                     |                     |                    |    |    |       |         |    |       |      |      |
| 2PMDT33532Ш5 А1, В1             |             |    |                  |                |                  |  |                       |                                 |             |    |                  |                |                  |  |                       |                     |                    |                     | 2PMDT33532Г5 А1, В1 |                     |                    |    |    |       |         |    |       |      |      |
| 2PM36522Ш1 А1, В1               | 35          | 43 | M36×1            | M39×1,5        | 25               | 8, 19  | 31,5                  | 2PM36522Г1 А1, В1               | 35          | 43 | M36×1            | M39×1,5        | 25               | 8, 19  | 54,5                  |                     |                    |                     |                     |                     |                    |    |    |       |         |    |       |      |      |
| 2PMT36522Ш1 А1, В1              |             |    |                  |                |                  |  | 2PMT36522Г1 А1, В1    |                                 |             |    |                  |                |                  |  |                       |                     |                    |                     |                     |                     |                    |    |    |       |         |    |       |      |      |
| 2PMД36520Ш6 А1, В1              |             |    |                  |                |                  |  | 38,5                  | 2PMД36520Г6 А1, В1              |             |    |                  |                |                  |  |                       | 49,5                |                    |                     |                     |                     |                    |    |    |       |         |    |       |      |      |
| 2PMDT36520Ш6 А1, В1             |             |    |                  |                |                  |  | 2PMDT36520Г6 А1, В1   |                                 |             |    |                  |                |                  |  |                       |                     |                    |                     |                     |                     |                    |    |    |       |         |    |       |      |      |
| 2PM36520Ш2 А1, В1               |             |    |                  |                |                  |  | 25                    | 32,0                            |             |    |                  |                |                  |  |                       | 51,5                |                    |                     |                     |                     |                    |    |    |       |         |    |       |      |      |
| 2PMT36520Ш2 А1, В1              |             |    |                  |                |                  |  |                       |                                 |             |    |                  |                |                  |  |                       |                     | 2PMT36520Г2 А1, В1 |                     |                     |                     |                    |    |    |       |         |    |       |      |      |
| 2PMД36520Ш5 А1, В1              |             |    |                  |                |                  |  |                       |                                 |             |    |                  |                |                  |  |                       |                     | 34,5               | 51,5                |                     |                     |                    |    |    |       |         |    |       |      |      |
| 2PMDT36520Ш5 А1, В1             |             |    |                  |                |                  |  |                       |                                 |             |    |                  |                |                  |  |                       |                     |                    |                     | 2PMDT36520Г5 А1, В1 |                     |                    |    |    |       |         |    |       |      |      |
| 2PM39545Ш2 А1, В1               | 37          | 46 | M39×1            | M42×1,5        | 25               | 9, 20  | 39,0                  | 2PM39545Г2 А1, В1               | 37          | 46 | M39×1            | M42×1,5        | 25               | 9, 20  | 63,5                  |                     |                    |                     |                     |                     |                    |    |    |       |         |    |       |      |      |
| 2PMT39545Ш2 А1, В1              |             |    |                  |                |                  |  | 2PMT39545Г2 А1, В1    |                                 |             |    |                  |                |                  |  |                       |                     |                    |                     |                     |                     |                    |    |    |       |         |    |       |      |      |
| 2PMД39522Ш5 А1, В1              |             |    |                  |                |                  |  | 40,0                  | 2PMД39522Г5 А1, В1              |             |    |                  |                |                  |  |                       | 60,0                |                    |                     |                     |                     |                    |    |    |       |         |    |       |      |      |
| 2PMDT39522Ш5 А1, В1             |             |    |                  |                |                  |  | 2PMDT39522Г5 А1, В1   |                                 |             |    |                  |                |                  |  |                       |                     |                    |                     |                     |                     |                    |    |    |       |         |    |       |      |      |
| 2PM42550Ш2 А1, В1               | 40          | 49 | M42×1            | M45×1,5        | 25               | 10, 21   | 45,5                  | 2PM42530Г2 А1, В1               | 40          | 49 | M42×1            | M45×1,5        | 25               | 10, 21   | 73,0                  |                     |                    |                     |                     |                     |                    |    |    |       |         |    |       |      |      |
| 2PMT42550Ш2 А1, В1              |             |    |                  |                |                  |  | 2PMT42530Г2 А1, В1    |                                 |             |    |                  |                |                  |  |                       |                     |                    |                     |                     |                     |                    |    |    |       |         |    |       |      |      |
| 2PM42530Ш2 А1, В1               |             |    |                  |                |                  |  | 43,5                  | 76,0                            |             |    |                  |                |                  |  |                       |                     |                    |                     |                     |                     |                    |    |    |       |         |    |       |      |      |
| 2PMT42530Ш2 А1, В1              |             |    |                  |                |                  |  |                       |                                 |             |    |                  |                |                  |  |                       | 2PMT42550Г2 А1, В1  |                    |                     |                     |                     |                    |    |    |       |         |    |       |      |      |
| 2PMД42545Ш5 А1, В1              |             |    |                  |                |                  |  | 51,5                  | 76,0                            |             |    |                  |                |                  |  |                       |                     |                    |                     |                     |                     |                    |    |    |       |         |    |       |      |      |
| 2PMDT42545Ш5 А1, В1             |             |    |                  |                |                  |  |                       |                                 |             |    |                  |                |                  |  |                       | 2PMDT42545Г5 А1, В1 |                    |                     |                     |                     |                    |    |    |       |         |    |       |      |      |
| 2PMД45550Ш8 А1, В1              | 43          | 52 | M45×1            | M48×1,5        | 27               | 11, 22   | 64,0                  | 2PMД45550Г8 А1, В1              | 43          | 52 | M45×1            | M48×1,5        | 27               | 11, 22   | 92,0                  |                     |                    |                     |                     |                     |                    |    |    |       |         |    |       |      |      |
| 2PMDT45550Ш8 А1, В1             |             |    |                  |                |                  |  | 2PMDT45550Г8 А1, В1   |                                 |             |    |                  |                |                  |  |                       |                     |                    |                     |                     |                     |                    |    |    |       |         |    |       |      |      |

## Вилки и розетки кабельные

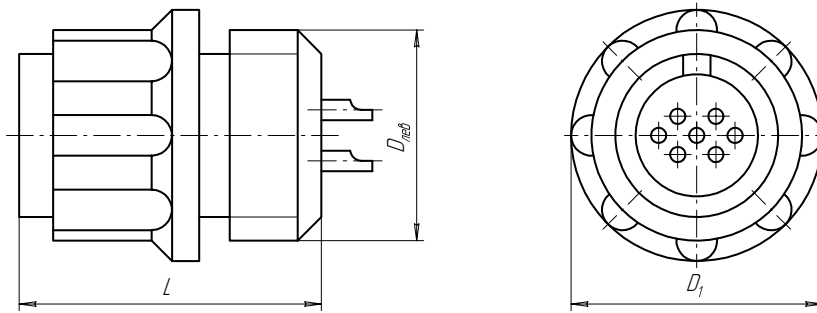


Таблица 2

| Конструктивная разновидность | Размеры, мм |       |                       | Номер патрыбка согласно таблице 3-6 | Масса, г, не более | Конструктивная разновидность | Размеры, мм |       |           | Номер патрыбка согласно таблице 3-6 | Масса, г, не более |      |                        |               |      |                       |       |    |    |               |      |
|------------------------------|-------------|-------|-----------------------|-------------------------------------|--------------------|------------------------------|-------------|-------|-----------|-------------------------------------|--------------------|------|------------------------|---------------|------|-----------------------|-------|----|----|---------------|------|
|                              | $D_{лев}$   | $D_г$ | $L_{max}$             |                                     |                    |                              | $D_{лев}$   | $D_г$ | $L_{max}$ |                                     |                    |      |                        |               |      |                       |       |    |    |               |      |
| 2РМ14К4Ш1 А1, В1             | M14×1       | 22    | 25                    | 1, 12, 23, 33                       | 11,0               | 2РМ14К4Г1 А1, В1             | M14×1       | 22    | 25        | 1, 12, 23, 33                       | 12,5               |      |                        |               |      |                       |       |    |    |               |      |
| 2РМТ14К4Ш1 А1, В1            |             |       |                       |                                     |                    | 2РМТ14К4Г1 А1, В1            |             |       |           |                                     |                    |      |                        |               |      |                       |       |    |    |               |      |
| 2РМ18К7Ш1 А1, В1             | M18×1       | 25    | 25                    | 2, 13, 24, 34                       | 13,5               | 2РМ14К4Г1 А1/1, В1/1         | M18×1       | 25    | 25        | 2, 13, 24, 34                       | 16,5               |      |                        |               |      |                       |       |    |    |               |      |
| 2РМТ18К7Ш1 А1, В1            |             |       |                       |                                     |                    | 2РМ18К7Г1 А1, В1             |             |       |           |                                     |                    |      |                        |               |      |                       |       |    |    |               |      |
| 2РМД18К4Ш5 А1, В1            |             |       |                       |                                     |                    | 2РМТ18К7Г1 А1, В1            |             |       |           |                                     |                    |      |                        |               |      |                       |       |    |    |               |      |
| 2РМДТ18К4Ш5 А1, В1           |             |       |                       |                                     |                    | 2РМ18К7Г1 А1/1, В1/1         |             |       |           |                                     |                    |      |                        |               |      |                       |       |    |    |               |      |
| 2РМ22К4Ш3 А1, В1             | M22×1       | 29    | 27                    | 3, 14, 25, 35                       | 19,5               | 2РМД18К4Г5 А1, В1            | M22×1       | 29    | 27        | 3, 14, 25, 35                       | 25,0               |      |                        |               |      |                       |       |    |    |               |      |
| 2РМТ22К4Ш3 А1, В1            |             |       |                       |                                     |                    | 2РМДТ18К4Г5 А1, В1           |             |       |           |                                     |                    |      |                        |               |      |                       |       |    |    |               |      |
| 2РМ22К10Ш1 А1, В1            |             |       | 25                    |                                     | 17,5               | 2РМД18К4Г5 А1/1, В1/1        |             |       |           |                                     |                    | 25   | 22,5                   |               |      |                       |       |    |    |               |      |
| 2РМТ22К10Ш1 А1, В1           |             |       |                       |                                     |                    | 2РМ22К4Г3 А1, В1             |             |       |           |                                     |                    |      |                        |               |      |                       |       |    |    |               |      |
| 2РМ24К19Ш1 А1, В1            | M24×1       | 32    | 25                    | 4, 15, 26, 36                       | 22,5               | 2РМТ22К4Г3 А1, В1            | M22×1       | 29    | 25        | 4, 15, 26, 36                       | 22,5               |      |                        |               |      |                       |       |    |    |               |      |
| 2РМТ24К19Ш1 А1, В1           |             |       |                       |                                     |                    | 2РМ22К4Г3 А1/1, В1/1         |             |       |           |                                     |                    |      |                        |               |      |                       |       |    |    |               |      |
| 2РМДТ24К10Ш5 А1, В1          |             |       |                       |                                     |                    | 2РМ22К10Г1 А1, В1            |             |       |           |                                     |                    |      |                        |               |      |                       |       |    |    |               |      |
| 2РМТ24К10Ш5 А1, В1           |             |       |                       |                                     |                    | 2РМТ22К10Г1 А1, В1           |             |       |           |                                     |                    |      |                        |               |      |                       |       |    |    |               |      |
| 2РМ27К7Ш2 А1, В1             | M27×1       | 35    | 25                    | 5, 16, 27, 37                       | 25,0               | 2РМ22К10Г1 А1/1, В1/1        | M24×1       | 32    | 25        | 4, 15, 26, 36                       | 30,5               |      |                        |               |      |                       |       |    |    |               |      |
| 2РМТ27К7Ш2 А1, В1            |             |       |                       |                                     |                    | 2РМ24К19Г1 А1, В1            |             |       |           |                                     |                    |      |                        |               |      |                       |       |    |    |               |      |
| 2РМД27К7Ш5 А1, В1            |             |       |                       |                                     |                    | 2РМТ24К19Г1 А1, В1           |             |       |           |                                     |                    |      |                        |               |      |                       |       |    |    |               |      |
| 2РМДТ27К7Ш5 А1, В1           |             |       |                       |                                     |                    | 2РМ24К19Г1 А1/1, В1/1        |             |       |           |                                     |                    |      |                        |               |      |                       |       |    |    |               |      |
| 2РМ27К24Ш1 А1, В1            |             |       |                       |                                     |                    | 2РМД24К10Г5 А1, В1           |             |       |           |                                     |                    |      |                        |               |      |                       |       |    |    |               |      |
| 2РМТ27К24Ш1 А1, В1           |             |       |                       |                                     |                    | 2РМДТ24К10Г5 А1, В1          |             |       |           |                                     |                    |      |                        |               |      |                       |       |    |    |               |      |
| 2РМД27К19Ш5 А1, В1           |             |       |                       |                                     |                    | 2РМД24К10Г5 А1/1, В1/1       |             |       |           |                                     |                    |      |                        |               |      |                       |       |    |    |               |      |
| 2РМДТ27К19Ш5 А1, В1          |             |       |                       |                                     |                    | 2РМ27К7Г2 А1, В1             |             |       |           |                                     |                    |      |                        |               |      |                       |       |    |    |               |      |
| 2РМ30К32Ш1 А1, В1            |             |       |                       |                                     |                    | M30×1                        |             |       |           |                                     |                    | 39   | 25                     | 6, 17, 28, 38 | 32,5 | 2РМТ27К7Г2 А1/1, В1/1 | M27×1 | 35 | 25 | 5, 16, 27, 37 | 36,0 |
| 2РМТ30К32Ш1 А1, В1           |             |       |                       |                                     |                    |                              |             |       |           |                                     |                    |      |                        |               |      | 2РМД27К7Г5 А1, В1     |       |    |    |               |      |
| 2РМД30К8Ш7 А1, В1            | 27          | 33,0  | 2РМДТ27К7Г5 А1, В1    | 25                                  | 37,0               |                              |             |       |           |                                     |                    |      |                        |               |      |                       |       |    |    |               |      |
| 2РМДТ30К8Ш7 А1, В1           |             |       | 2РМД27К7Г5 А1/1, В1/1 |                                     |                    |                              |             |       |           |                                     |                    |      |                        |               |      |                       |       |    |    |               |      |
| 2РМД30К24Ш5 А1, В1           | 25          | 35,5  | 2РМДТ27К24Г1 А1, В1   | 25                                  | 41,5               |                              |             |       |           |                                     |                    |      |                        |               |      |                       |       |    |    |               |      |
| 2РМДТ30К24Ш5 А1, В1          |             |       | 2РМТ27К24Г1 А1, В1    |                                     |                    |                              |             |       |           |                                     |                    |      |                        |               |      |                       |       |    |    |               |      |
| 2РМ33К20Ш4 А1, В1            | M33×1       | 42    | 27                    | 7, 18, 29, 39                       | 37,0               | 2РМД27К19Г5 А1, В1           | M30×1       | 39    | 27        | 6, 17, 28, 38                       | 43,0               |      |                        |               |      |                       |       |    |    |               |      |
| 2РМТ33К20Ш4 А1, В1           |             |       |                       |                                     |                    | 2РМТ27К24Г1 А1/1, В1/1       |             |       |           |                                     |                    |      |                        |               |      |                       |       |    |    |               |      |
| 2РМ33К20Ш1 А1, В1            |             |       |                       |                                     |                    | 25                           |             |       |           |                                     |                    | 42,5 | 2РМДТ27К19Г5 А1, В1    | 25            | 44,5 |                       |       |    |    |               |      |
| 2РМТ33К20Ш1 А1, В1           |             |       |                       |                                     |                    |                              |             |       |           |                                     |                    |      | 2РМД27К19Г5 А1/1, В1/1 |               |      |                       |       |    |    |               |      |
| 2РМД33К7Ш9 А1, В1            |             |       | 25                    |                                     | 48,5               | 2РМДТ33К32Г1 А1, В1          |             |       |           |                                     |                    | 25   | 46,0                   |               |      |                       |       |    |    |               |      |
| 2РМДТ33К7Ш9 А1, В1           |             |       |                       |                                     |                    | 2РМТ30К32Г1 А1, В1           |             |       |           |                                     |                    |      |                        |               |      |                       |       |    |    |               |      |
| 2РМД33К32Ш5 А1, В1           |             |       |                       |                                     |                    | 2РМД30К8Г7 А1, В1            |             |       |           |                                     |                    |      |                        |               |      |                       |       |    |    |               |      |
| 2РМДТ33К32Ш5 А1, В1          |             |       |                       |                                     |                    | 2РМДТ30К8Г7 А1, В1           |             |       |           |                                     |                    |      |                        |               |      |                       |       |    |    |               |      |
| 2РМ36К22Ш1 А1, В1            | M36×1       | 45    | 25                    | 8, 19, 30, 40                       | 38,5               | 2РМД30К8Г7 А1/1, В1/1        | M30×1       | 39    | 25        | 46,5                                |                    |      |                        |               |      |                       |       |    |    |               |      |
| 2РМТ36К22Ш1 А1, В1           |             |       |                       |                                     |                    | 2РМД30К24Г5 А1, В1           |             |       |           |                                     |                    |      |                        |               |      |                       |       |    |    |               |      |
| 2РМД36К20Ш6 А1, В1           |             |       |                       |                                     |                    |                              |             |       |           |                                     |                    |      |                        |               |      |                       |       |    |    |               |      |
| 2РМДТ36К20Ш6 А1, В1          |             |       |                       |                                     |                    |                              |             |       |           |                                     |                    |      |                        |               |      |                       |       |    |    |               |      |



## Вилки и розетки кабельные

Продолжение таблицы 2

| Конструктивная<br>разнобидность | Размеры, мм             |                |                         | Номер<br>патрубка<br>согласно<br>таблице<br>3-6 | Масса, г,<br>не более   | Конструктивная<br>разнобидность | Размеры, мм      |                         |                         | Номер<br>патрубка<br>согласно<br>таблице<br>3-6 | Масса, г,<br>не более |    |                  |                     |                    |       |    |    |        |      |
|---------------------------------|-------------------------|----------------|-------------------------|---|-------------------------|---------------------------------|------------------|-------------------------|-------------------------|---|-----------------------|----|------------------|---------------------|--------------------|-------|----|----|--------|------|
|                                 | D <sub>лев</sub>        | D <sub>1</sub> | L <sub>MAX</sub>        |   |                         |                                 | D <sub>лев</sub> | D <sub>1</sub>          | L <sub>MAX</sub>        |   |                       |    |                  |                     |                    |       |    |    |        |      |
| 2РМЗ6К20Ш2 А1, В1               | М36×1                   | 45             | 25                      | 8, 19, 30,<br>40                                | 38,5                    | 2РМТ39К45Г2 А1, В1              | М39×1            | 48                      | 25                      | 9, 20,<br>31, 41                                | 70,0                  |    |                  |                     |                    |       |    |    |        |      |
| 2РМТ36К20Ш2 А1, В1              |                         |                |                         |   | 2РМТ39К45Г2 А1/1, В1/1  |                                 |                  |                         |                         |   |                       |    |                  |                     |                    |       |    |    |        |      |
| 2РМД36К20Ш5 А1, В1              |                         |                |                         |   | 2РМД39К22Г5 А1, В1      | 62,5                            |                  |                         |                         |   |                       |    |                  |                     |                    |       |    |    |        |      |
| 2РМДТ36К20Ш5 А1, В1             |                         |                |                         |   | 2РМДТ39К22Г5 А1, В1     |                                 |                  |                         |                         |   |                       |    |                  |                     |                    |       |    |    |        |      |
| 2РМЗ9К45Ш2 А1, В1               | М39×1                   | 48             | 25                      | 9, 20, 31,<br>41                                | 47,0                    | 2РМД39К22Г5 А1/1, В1/1          | М42×1            | 51                      | 25                      | 10, 21,<br>32, 42                               | 78,5                  |    |                  |                     |                    |       |    |    |        |      |
| 2РМТ39К45Ш2 А1, В1              |                         |                |                         |   | 2РМТ42К50Г2 А1, В1      |                                 |                  |                         |                         |   |                       |    |                  |                     |                    |       |    |    |        |      |
| 2РМД39К22Ш5 А1, В1              |                         |                |                         |   | 2РМД42К50Г2 А1/1, В1/1  | 74,5                            |                  |                         |                         |   |                       |    |                  |                     |                    |       |    |    |        |      |
| 2РМДТ39К22Ш5 А1, В1             |                         |                |                         |   | 2РМД42К30Г2 А1, В1      |                                 |                  |                         |                         |   |                       |    |                  |                     |                    |       |    |    |        |      |
| 2РМ42К50Ш2 А1, В1               | М42×1                   | 51             | 25                      | 10, 21,<br>32, 42                               | 52,0                    | 2РМД42К45Г5 А1, В1              | М45×1            | 54                      | 27                      | 11, 22  | 97,0                  |    |                  |                     |                    |       |    |    |        |      |
| 2РМТ42К50Ш2 А1, В1              |                         |                |                         |   | 2РМД42К30Г2 А1, В1      |                                 |                  |                         |                         |   |                       |    |                  |                     |                    |       |    |    |        |      |
| 2РМ42К30Ш2 А1, В1               |                         |                |                         |   | 2РМ42К30Г2 А1/1, В1/1   | 84,0                            |                  |                         |                         |   |                       |    |                  |                     |                    |       |    |    |        |      |
| 2РМТ42К30Ш2 А1, В1              |                         |                |                         |   | 2РМД42К45Г5 А1, В1      |                                 |                  |                         |                         |   |                       |    |                  |                     |                    |       |    |    |        |      |
| 2РМД42К45Ш5 А1, В1              |                         |                |                         |   | 2РМДТ42К45Г5 А1, В1     |                                 |                  |                         |                         |   |                       |    |                  |                     |                    |       |    |    |        |      |
| 2РМДТ42К45Ш5 А1, В1             |                         |                |                         |   | 2РМД42К45Г5 А1/1, В1/1  |                                 |                  |                         |                         |   |                       |    |                  |                     |                    |       |    |    |        |      |
| 2РМД45К50Ш8 А1, В1              |                         |                |                         |   | М45×1                   | 54                              |                  |                         |                         |   |                       | 27 | 11, 22           | 70,0                | 2РМД45К50Г8 А1, В1 | М45×1 | 54 | 27 | 11, 22 | 97,0 |
| 2РМДТ45К50Ш8 А1, В1             |                         |                |                         |   |                         |                                 |                  |                         |                         |   |                       |    |                  | 2РМДТ45К50Г8 А1, В1 |                    |       |    |    |        |      |
| 2РМДТ30К24Г5 А1, В1             | 2РМД45К50Г8 А1/1, В1/1  |                |                         |   |                         |                                 |                  |                         |                         |   |                       |    |                  |                     |                    |       |    |    |        |      |
| 2РМД30К24Г5 А1/1, В1/1          | М30×1                   | 39             | 25                      | 6, 17, 28,<br>38                                | 46,5                    | 2РМТ14К4Г1 А1/1, В1/1           | М14×1            | 22                      | 25                      | 1,12,23,33                                      | 12,5                  |    |                  |                     |                    |       |    |    |        |      |
| 2РМТ18К7Г1 А1/1, В1/1           |                         |                |                         |   | 2РМТ18К7Г1 А1/1, В1/1   |                                 |                  |                         |                         |   |                       |    |                  |                     |                    |       |    |    |        |      |
| 2РМЗ3К20Г4 А1, В1               | М33×1                   | 42             | 27                      | 7, 18, 29,<br>39                                | 50,0                    | 2РМДТ18К4Г5 А1/1, В1/1          | М18×1            | 25                      | 25                      | 2, 13,<br>24, 34                                | 16,5                  |    |                  |                     |                    |       |    |    |        |      |
| 2РМТЗ3К20Г4 А1, В1              |                         |                |                         |   | 2РМТ22К4Г3 А1/1, В1/1   |                                 |                  |                         |                         |   |                       |    |                  |                     |                    |       |    |    |        |      |
| 2РМЗ3К20Г4 А1/1, В1/1           |                         |                |                         |   | 2РМТ22К10Г1 А1/1, В1/1  | 22,5                            |                  |                         |                         |   |                       |    |                  |                     |                    |       |    |    |        |      |
| 2РМДЗ3К7Г9 А1, В1               |                         |                |                         |   | 2РМТ24К19Г1 А1/1, В1/1  | 30,5                            |                  |                         |                         |   |                       |    |                  |                     |                    |       |    |    |        |      |
| 2РМДТЗ3К7Г9 А1, В1              |                         |                |                         |   | 2РМДТ24К10Г5 А1/1, В1/1 |                                 |                  |                         |                         |   |                       |    |                  |                     |                    |       |    |    |        |      |
| 2РМДЗ3К7Г9 А1/1, В1/1           |                         |                |                         |   | 2РМТ27К7Г2 А1/1, В1/1   | 29,5                            |                  |                         |                         |   |                       |    |                  |                     |                    |       |    |    |        |      |
| 2РМЗ3К20Г1 А1, В1               |                         |                |                         |   | 2РМДТ27К7Г5 А1/1, В1/1  |                                 |                  |                         |                         |   |                       |    |                  |                     |                    |       |    |    |        |      |
| 2РМТЗ3К20Г1 А1, В1              |                         |                |                         |   | 2РМТ27К24Г1 А1/1, В1/1  | 33,0                            |                  |                         |                         |   |                       |    |                  |                     |                    |       |    |    |        |      |
| 2РМЗ3К20Г1 А1/1, В1/1           |                         |                | 2РМДТ27К19Г5 А1/1, В1/1 |   |                         |                                 |                  |                         |                         |   |                       |    |                  |                     |                    |       |    |    |        |      |
| 2РМДЗ3К32Г5 А1, В1              |                         |                | М27×1                   |   | 35                      | 25                              | 4, 15,<br>26, 36 | 48,5                    | 2РМТ30К32Г1 А1/1, В1/1  | М30×1   | 39                    | 25 | 5, 16,<br>27, 37 | 36,0                |                    |       |    |    |        |      |
| 2РМДТЗ3К32Г5 А1, В1             |                         |                |                         |   |                         |                                 |                  | 2РМДТ27К24Г1 А1/1, В1/1 |                         |   |                       |    |                  |                     |                    |       |    |    |        |      |
| 2РМДЗ3К32Г5 А1/1, В1/1          |                         |                |                         |   |                         |                                 |                  | 2РМТ30К8Г7 А1/1, В1/1   | 37,0                    |   |                       |    |                  |                     |                    |       |    |    |        |      |
| 2РМТЗ3К20Г1 А1, В1              |                         |                |                         |   |                         |                                 |                  | 2РМДТ30К24Г5 А1/1, В1/1 |                         |   |                       |    |                  |                     |                    |       |    |    |        |      |
| 2РМЗ3К20Г1 А1/1, В1/1           |                         |                | М30×1                   |   | 39                      | 25                              | 6, 17,<br>28, 38 | 46,0                    | 2РМДТ30К24Г5 А1/1, В1/1 | М33×1   | 42                    | 27 | 7, 18,<br>29, 39 | 50,0                |                    |       |    |    |        |      |
| 2РМДЗ3К32Г5 А1, В1              |                         |                |                         |   |                         |                                 |                  | 2РМТ33К20Г4 А1/1, В1/1  |                         |   |                       |    |                  |                     |                    |       |    |    |        |      |
| 2РМДТЗ3К32Г5 А1, В1             |                         |                | 2РМДТ33К7Г9 А1/1, В1/1  |   | 42,5                    |                                 |                  |                         |                         |   |                       |    |                  |                     |                    |       |    |    |        |      |
| 2РМЗ6К22Г1 А1, В1               | 2РМТ33К20Г1 А1/1, В1/1  |                |                         |   |                         |                                 |                  |                         |                         |   |                       |    |                  |                     |                    |       |    |    |        |      |
| 2РМТЗ6К22Г1 А1, В1              | 2РМДТ33К32Г5 А1/1, В1/1 | 56,5           |                         |   |                         |                                 |                  |                         |                         |   |                       |    |                  |                     |                    |       |    |    |        |      |
| 2РМЗ6К22Г1 А1/1, В1/1           | 2РМТ36К22Г1 А1/1, В1/1  |                |                         |   |                         |                                 |                  |                         |                         |   |                       |    |                  |                     |                    |       |    |    |        |      |
| 2РМДЗ6К20Г6 А1, В1              | М36×1                   | 45             | 27                      | 8, 19,30,<br>40                                 | 56,0                    | 2РМДТ36К20Г6 А1/1, В1/1         | М36×1            | 45                      | 25                      | 8, 19,<br>30, 40                                | 57,0                  |    |                  |                     |                    |       |    |    |        |      |
| 2РМДТЗ6К20Г6 А1, В1             |                         |                |                         |   | 2РМТ36К20Г2 А1/1, В1/1  |                                 |                  |                         |                         |   |                       |    |                  |                     |                    |       |    |    |        |      |
| 2РМДЗ6К20Г6 А1/1, В1/1          |                         |                |                         |   | 2РМДТ36К20Г5 А1/1, В1/1 | 58,5                            |                  |                         |                         |   |                       |    |                  |                     |                    |       |    |    |        |      |
| 2РМЗ6К20Г2 А1, В1               |                         |                |                         |   | 2РМТ39К45Г2 А1/1, В1/1  |                                 |                  |                         |                         |   |                       |    |                  |                     |                    |       |    |    |        |      |
| 2РМТЗ6К20Г2 А1, В1              | М39×1                   | 48             | 25                      | 9, 20,<br>31, 41                                | 56,5                    | 2РМДТ39К22Г5 А1/1, В1/1         | М39×1            | 48                      | 25                      | 9, 20,<br>31, 41                                | 70,0                  |    |                  |                     |                    |       |    |    |        |      |
| 2РМЗ6К20Г2 А1/1, В1/1           |                         |                |                         |   | 2РМТ42К50Г2 А1/1, В1/1  |                                 |                  |                         |                         |   |                       |    |                  |                     |                    |       |    |    |        |      |
| 2РМДЗ6К20Г5 А1, В1              | М42×1                   | 51             | 25                      | 10, 21,<br>32, 42                               | 58,5                    | 2РМД42К30Г2 А1/1, В1/1          | М42×1            | 51                      | 25                      | 10, 21,<br>32, 42                               | 74,5                  |    |                  |                     |                    |       |    |    |        |      |
| 2РМДТЗ6К20Г5 А1, В1             |                         |                |                         |   | 2РМТ42К30Г2 А1/1, В1/1  |                                 |                  |                         |                         |   |                       |    |                  |                     |                    |       |    |    |        |      |
| 2РМДЗ6К20Г5 А1/1, В1/1          |                         |                |                         |   | 2РМДТ42К45Г5 А1/1, В1/1 | 84,0                            |                  |                         |                         |   |                       |    |                  |                     |                    |       |    |    |        |      |
| 2РМЗ9К45Г2 А1, В1               |                         |                |                         |   | 2РМДТ45К50Г8 А1/1, В1/1 |                                 |                  |                         |                         |   |                       |    |                  |                     |                    |       |    |    |        |      |
| 2РМДТ36К20Г5 А1, В1             | М45×1                   | 54             | 27                      | 11, 22  | 70,0                    | 2РМДТ45К50Г8 А1/1, В1/1         | М45×1            | 54                      | 27                      | 11, 22  | 97,0                  |    |                  |                     |                    |       |    |    |        |      |
| 2РМДТ36К20Г5 А1/1, В1/1         |                         |                |                         |   | 2РМДТ45К50Г8 А1/1, В1/1 |                                 |                  |                         |                         |   |                       |    |                  |                     |                    |       |    |    |        |      |

## Патрубки прямые с экранированными гайками (ПЭ)

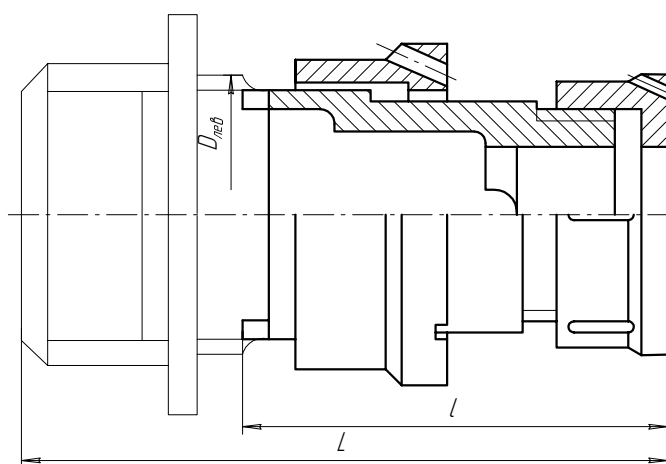
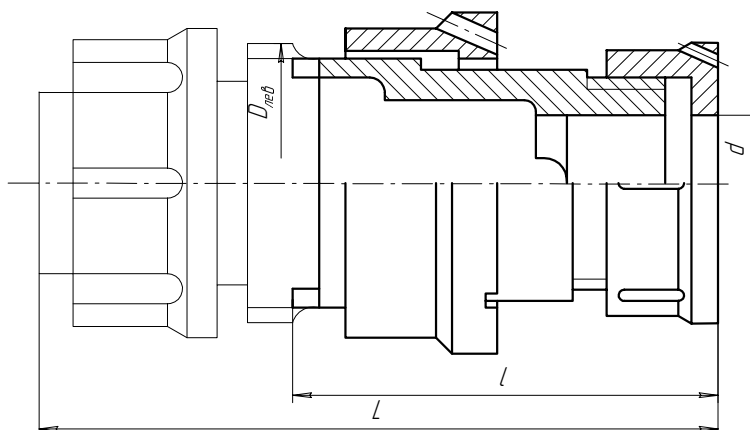


Таблица 3

| Номер<br>патрубка | Размеры, мм |      |           |           | Масса<br>патрубка, г,<br>не более |
|-------------------|-------------|------|-----------|-----------|-----------------------------------|
|                   | $D_{лев}$   | $d$  | $L_{max}$ | $L_{max}$ |                                   |
| 1                 | M14×1       | 6,5  | 28,7      | 48        | 8,0                               |
| 2                 | M18×1       | 10,5 |           |           | 10,5                              |
| 3                 | M22×1       | 14,0 |           |           | 13,5                              |
| 4                 | M24×1       | 16,0 | 34,7      | 54        | 16,0                              |
| 5                 | M27×1       | 18,0 |           |           | 19,0                              |
| 6                 | M30×1       | 19,0 |           |           | 25,5                              |
| 7                 | M33×1       | 23,0 | 39,7      | 59        | 26,0                              |
| 8                 | M36×1       |      |           |           | 28,5                              |
| 9                 | M39×1       | 24,0 |           |           | 33,5                              |
| 10                | M42×1       | 29,0 |           |           | 37,0                              |
| 11                | M45×1       |      |           |           | 37,0                              |

## Патрубки прямые с незэкранированными гайками (ПН)

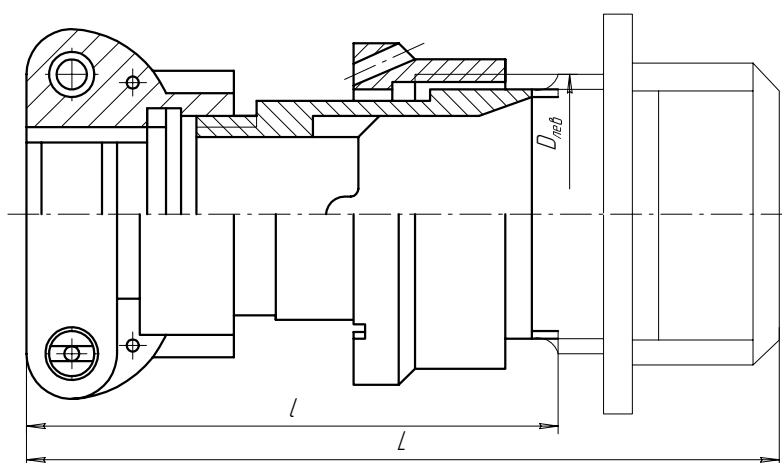
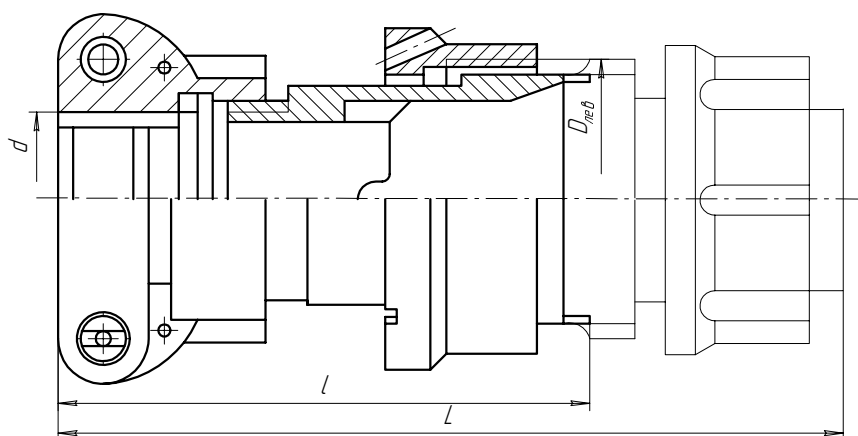


Таблица 4

| Номер<br>патрубка | Размеры, мм |      |           |           | Масса<br>патрубка, г,<br>не более |
|-------------------|-------------|------|-----------|-----------|-----------------------------------|
|                   | $D_{нзб}$   | $d$  | $L_{max}$ | $L_{max}$ |                                   |
| 12                | M14×1       | 6,5  | 34,0      | 53,5      | 12,5                              |
| 13                | M18×1       | 10,5 |           |           | 17,0                              |
| 14                | M22×1       | 14,5 | 36,5      | 55,5      | 25,0                              |
| 15                | M24×1       | 16,6 | 43,0      | 62,5      | 27,0                              |
| 16                | M27×1       | 18,5 |           |           | 30,5                              |
| 17                | M30×1       | 20,5 |           |           | 34,5                              |
| 18                | M33×1       | 22,5 | 48,0      | 67,5      | 40,5                              |
| 19                | M36×1       |      |           |           | 44,5                              |
| 20                | M39×1       | 24,5 |           |           | 51,0                              |
| 21                | M42×1       | 30,5 |           |           | 54,0                              |
| 22                | M45×1       |      | 54,5      |           |                                   |

### Патрубки угловые с экранированными гайками (УЭ)

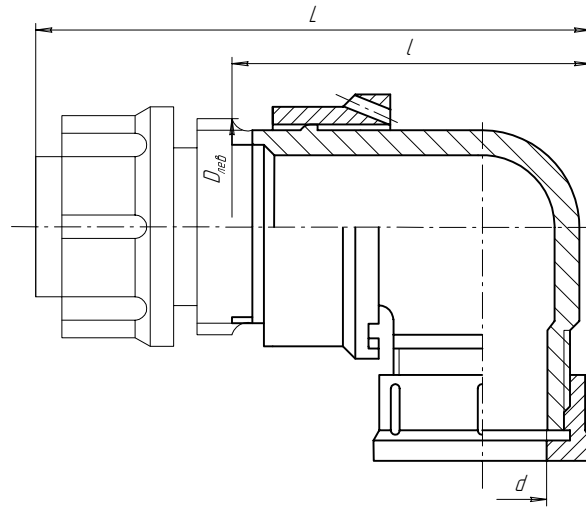


Таблица 5

| Номер патрубка | Размеры, мм |      |           |           | Масса патрубка, г, не более |
|----------------|-------------|------|-----------|-----------|-----------------------------|
|                | $D_{нвб}$   | $d$  | $l_{max}$ | $L_{max}$ |                             |
| 23             | M14×1       | 6,5  | 31        | 48,5      | 9,5                         |
| 24             | M18×1       | 10,5 | 34        | 51,0      | 13,0                        |
| 25             | M22×1       | 14,0 | 41        | 55,6      | 18,5                        |
| 26             | M24×1       | 16,0 | 43        | 57,6      | 21,0                        |
| 27             | M27×1       | 18,0 | 46        | 59,6      | 26,0                        |
| 28             | M30×1       | 19,0 | 48        | 61,6      | 27,0                        |
| 29             | M33×1       | 23,0 | 53        | 64,6      | 35,5                        |
| 30             | M36×1       |      | 50        | 64,6      | 36,0                        |
| 31             | M39×1       | 24,0 | 53        | 67,6      | 37,0                        |
| 32             | M42×1       | 29,0 | 58        | 74,6      | 53,5                        |

### Патрубки угловые с незэкранированными гайками (УН)

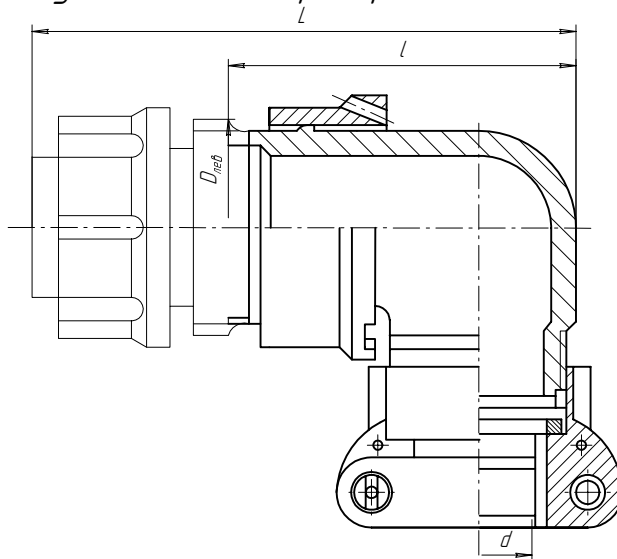


Таблица 6

| Номер патрубка | Размеры, мм |      |           |           | Масса патрубка, г, не более |
|----------------|-------------|------|-----------|-----------|-----------------------------|
|                | $D_{нвб}$   | $d$  | $l_{max}$ | $L_{max}$ |                             |
| 33             | M14×1       | 6,5  | 35,0      | 51,5      | 14,0                        |
| 34             | M18×1       | 10,5 | 38,0      | 58,0      | 19,5                        |
| 35             | M22×1       | 14,5 | 42,5      | 62,0      | 32,0                        |
| 36             | M24×1       | 16,6 | 44,5      | 64,0      | 32,5                        |
| 37             | M27×1       | 18,5 | 46,5      | 69,0      | 36,5                        |
| 38             | M30×1       | 20,5 | 48,5      | 71,0      | 37,5                        |
| 39             | M33×1       | 22,5 | 54,5      |           | 48,0                        |
| 40             | M36×1       |      | 51,5      | 51,5      |                             |
| 41             | M39×1       | 24,5 | 54,5      | 74,0      | 56,0                        |
| 42             | M42×1       | 30,5 | 61,5      | 81,0      | 73,0                        |