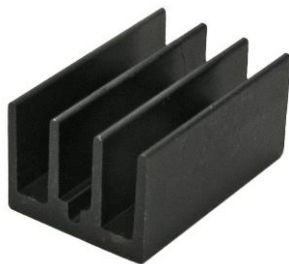


Радиатор охлаждения RUICHI BLA007-25, алюминиевый



Радиатор охлаждения воздушный RUICHI BLA007-25, алюминиевый с чернением обеспечивает работу полупроводникового прибора в заданных тепловых режимах. В каждом случае необходим индивидуальный расчет площади радиатора для конкретного прибора.

Характеристики

Вес брутто	5.11
Высота	12
Глубина	25
Транспортная упаковка: размер/кол-во	47*35*23/5000
Ширина	16

