

# КОНЦЕВОЙ ВЫКЛЮЧАТЕЛЬ ВПК (LLJW64)

Выключатели конечные серии ВПК предназначены для коммутации электрических цепей управления переменного напряжения до 660В частоты 50Гц или постоянного напряжения до 400В под воздействием управляющих упоров путем механического контакта в определенных точках пути контролируемого объекта

Техническая характеристика

Номинальный коммутируемый ток - 10А

Напряжения питания: ~ 660В 50Гц ; = 400В.

Рабочий ход привода:

ВПК-2010, ВПК-2111 - 5,3 мм.;

ВПК-2011, ВПК-2112 - 7,5 мм.

Минимальное напряжение, при котором обеспечивается работа выключателей  
путевых - 12В

Механическая износостойкость - 16 млн. циклов

Коммутационная износостойкость не менее:

А (серебряные контакты) -  $2,5 \times 10^6$  циклов

Б (биметаллические контакты) -  $1,0 \times 10^6$  циклов

Диапазон рабочих температур при климатическом исполнении:

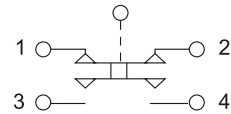
УХЛ 4,2 - от +1 до +45°C

У2 - от -45°C до +50°C

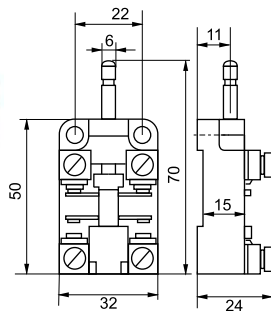
Т - от +10 до +55°C

Масса - не более 0,3кг

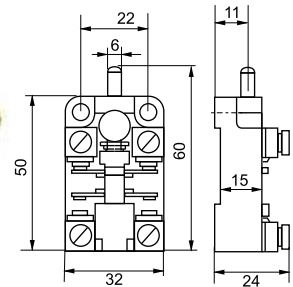
Принципиальная электрическая схема



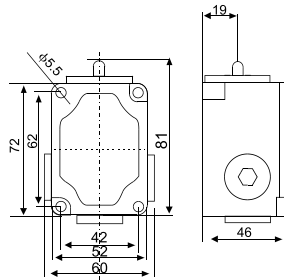
ВПК-2011  
(LLJW64-11К-А)



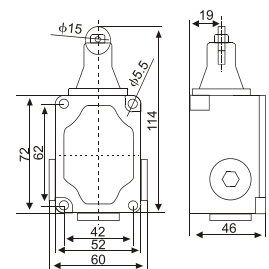
ВПК-2010  
(LLJW64-11К-В)



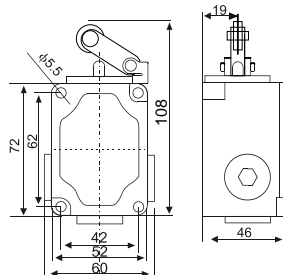
ВПК-2110  
(LLJW64-1)



ВПК-2111  
(LLJW64-2)



ВПК-2112  
(LLJW64-3)



ВПК-2113  
(LLJW64-4)

