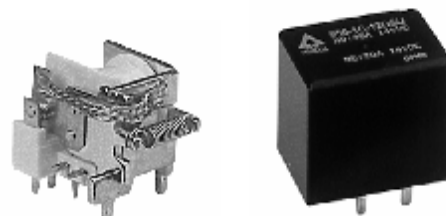


ОПИСАНИЕ

- Конструкция для автомобильных систем сигнализации.
- Исполнение: стандартное и высокочувствительное.
- Размеры контактных выводов по стандарту ЕС или США.
- Контакты различного типа: от 1А (SPST-NO) до 1С (SPDT).
- Номинальная мощность 1200~1600 мВт.
- Рабочая мощность 500~680 мВт.
- Корпус: открытый или герметичный.



	$\frac{956}{1}$	$\frac{H}{2}$	$\frac{1C}{3}$	$\frac{12}{4}$	$\frac{D}{5}$	$\frac{S}{6}$	$\frac{U}{7}$
1. Номер серии							
2. Чувствительность катушки Nil = стандартная катушка H = высокочувствительная катушка							
3. Тип контактов 1A = 1 нормально разомкнутый (SPST-NO) 1B = 1 нормально замкнутый (SPST-NC) 1C = 1 перекидной (SPDT)							
4. Напряжение катушки 6~24 В							
5. Тип катушки D: постоянного тока							
6. Корпус Nil = без пылезащитной крышки S = герметичный, с пластиковой крышкой							
7. Тип контактных выводов U = размеры по стандарту США E = размеры по стандарту ЕС							

ПАРАМЕТРЫ КАТУШКИ (при 20 °С)

ТИП КАТУШКИ	Номинальное напряжение катушки (В)	Сопротивление катушки (Ом ± 10 %)	Напряжение срабатывания (В) ≤	Напряжение отпускания (В) ≥	Номинальный ток (мА)
Стандартные катушки постоянного тока	6	22,5	3,4	0,6	266,7
	12	90	6,8	1,2	133,3
	24	360	13,6	2,4	66,7
Высокочувствительные катушки постоянного тока	6	30	4,5	0,6	200
	9	67,5	6,75	0,9	133,3
	12	120	9	1,2	100
	24	480	18	2,4	50

* Макс. напряжение в длительном режиме при 20 °С: 130 % от номинального напряжения катушки.

ПАРАМЕТРЫ КОНТАКТОВ

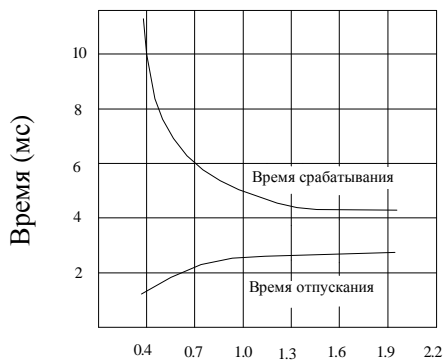
Тип контактов	1A (SPST-NO)	1B (SPST-NC)	1C (SPDT)
Макс. коммутируемая мощность	560 Вт	420 Вт	560 Вт
Макс. коммутируемое напряжение	14 В=	14 В=	14 В=
Макс. коммутируемый ток	40 А	30 А	40 А
Сопротивление контактов	≤ 50 мОм	≤ 50 мОм	≤ 50 мОм
Номинальная нагрузка	40 А / 14 В=	30 А / 14 В=	NO: 40 А / 14 В= NC: 20 А / 14 В=
Материал контактов	Ag-SnO ₂	Ag-SnO ₂	Ag-SnO ₂

ХАРАКТЕРИСТИКИ

Электрический ресурс	1×10^5 срабатываний
Механический ресурс	1×10^7 срабатываний
Начальное сопротивление изоляции	Не менее 100 МОм при 500 В=
Сопротивление контактов (начальное)	≤ 50 мОм
Время срабатывания	≤ 5 мс
Время отпускания	≤ 4 мс
Начальное напряжение пробоя	1000 В~ / 50/60 Гц / 1 мин (между разомкнутыми контактами) 1500 В~ / 50/60 Гц / 1 мин (между всеми проводниками)
Вибростойкость	Отказ: 10-55 Гц с удвоенной амплитудой 1,5 мм Разрушение: 10-55 Гц с удвоенной амплитудой 1,5 мм
Ударопрочность	Отказ: 10 G (11 мс) / Разрушение: 100 G (6 мс)
Температура окр. среды	-40 °C ~ +85 °C
Отн. влажность воздуха	85 % при 40 °C
Масса	Ок. 20 г

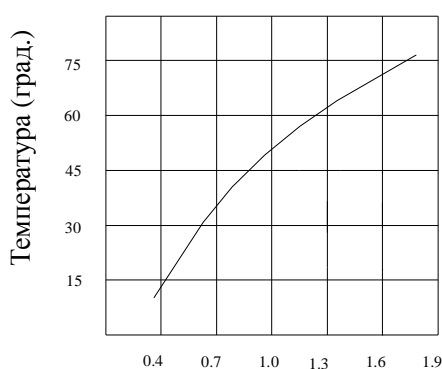
Справочные данные к 956

Временная характеристика



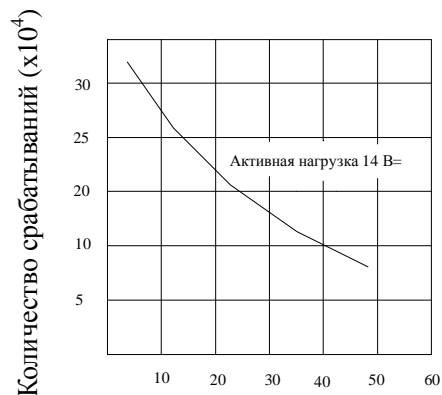
Мощность на катушке (Вт)

Нагрев катушки



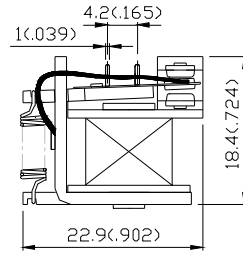
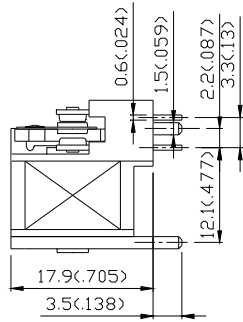
Мощность на катушке (Вт)

Ресурс



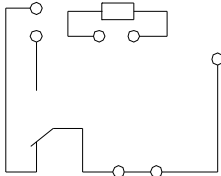
Ток через контакты (А)

БЕЗ ПЫЛЕЗАЩИТНОЙ КРЫШКИ
ГАБАРИТНЫЕ РАЗМЕРЫ

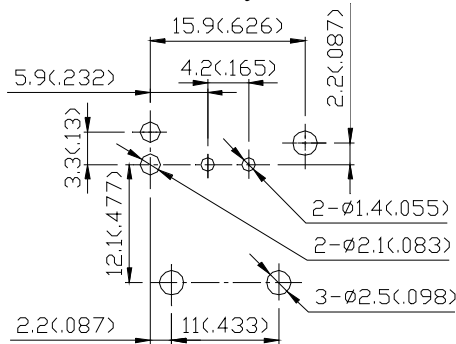


ПРИМЕЧАНИЕ:
допуск на габаритные
размеры: $\pm 0,2$ (0,008).

Разводка контактов
(вид снизу)

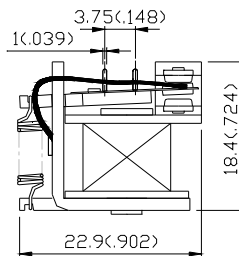
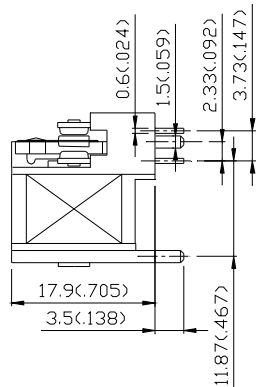


Монтажный чертеж
(вид снизу)



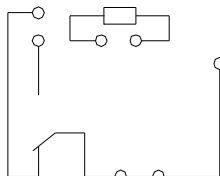
СТАНДАРТ ЕС

БЕЗ ПЫЛЕЗАЩИТНОЙ КРЫШКИ
ГАБАРИТНЫЕ РАЗМЕРЫ

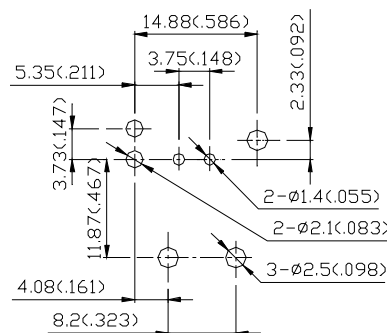


ПРИМЕЧАНИЕ:
допуск на габаритные
размеры: $\pm 0,2$ (0,008).

Разводка контактов
(вид снизу)



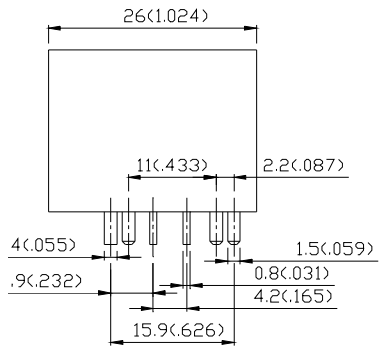
Монтажный чертеж
(вид снизу)



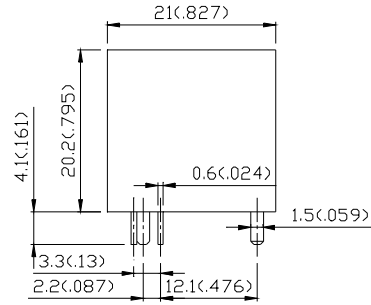
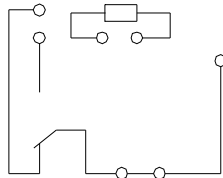
СТАНДАРТ США

РАЗМЕРЫ В: мм (дюйм)

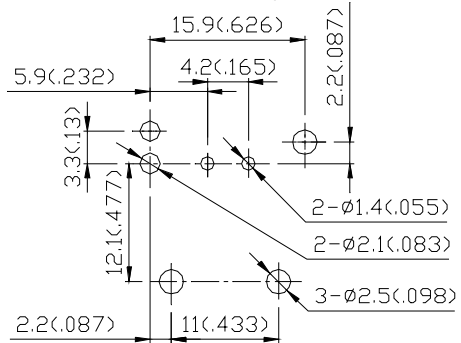
**С ПЫЛЕЗАЩИТНОЙ КРЫШКОЙ
ГАБАРИТНЫЕ РАЗМЕРЫ**



**Разводка контактов
(вид снизу)**



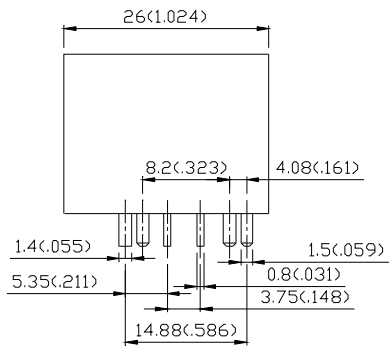
**Монтажный чертеж
(вид снизу)**



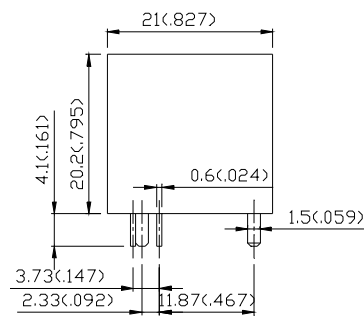
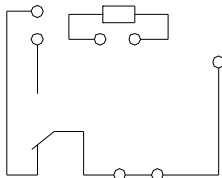
ПРИМЕЧАНИЕ:
допуск на габаритные
размеры: $\pm 0,2$ (0,008).

СТАНДАРТ ЕС

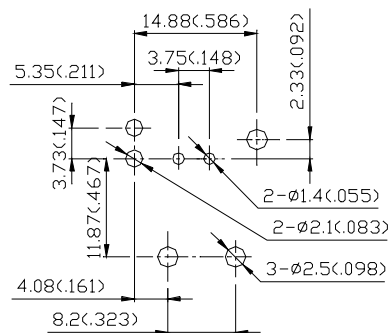
**С ПЫЛЕЗАЩИТНОЙ КРЫШКОЙ
ГАБАРИТНЫЕ РАЗМЕРЫ**



**Разводка контактов
(вид снизу)**



**Монтажный чертеж
(вид снизу)**



ПРИМЕЧАНИЕ:
допуск на габаритные
размеры: $\pm 0,2$ (0,008).

СТАНДАРТ США

РАЗМЕРЫ В: мм (дюйм)