

Токоотводы типа М10



Рис. 1 – Токоотводы типа М10

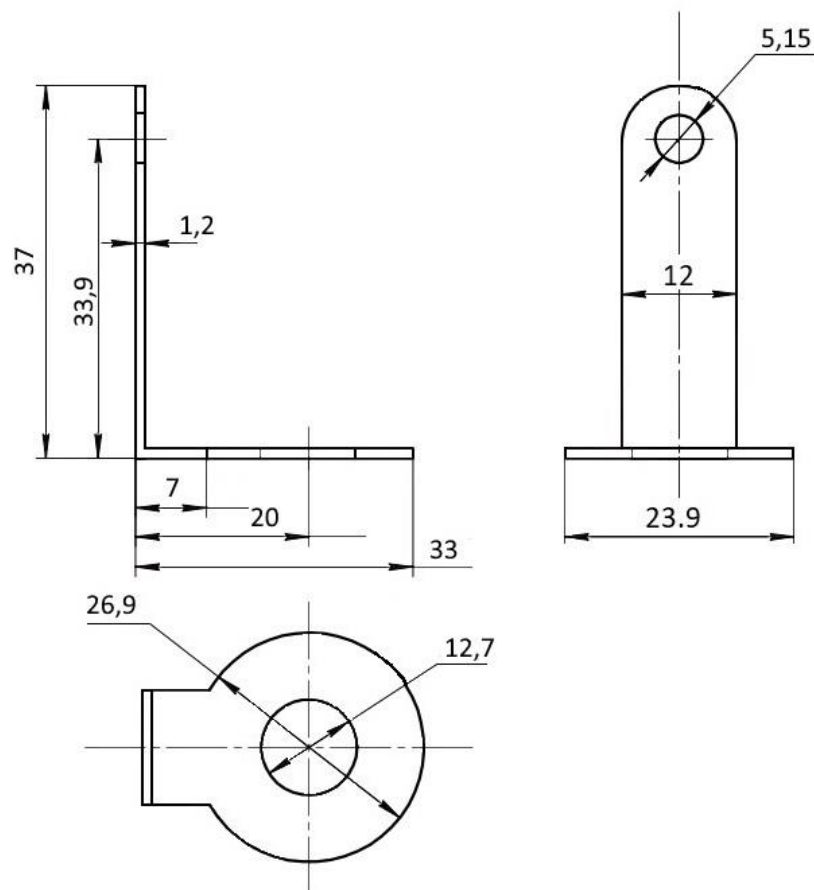


Рис. 2 – Схема токоотвода М10 сталь

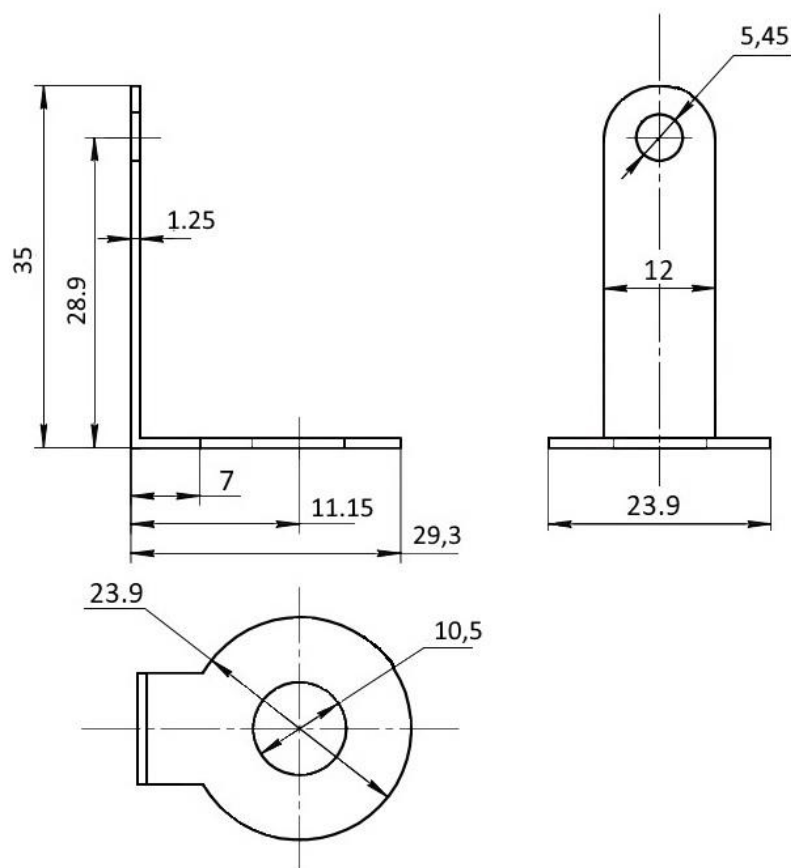


Рис. 3 – Схема токоотвода M10 медь

Основные характеристики:

Материал токоотвода	Сталь, медь
Диаметр основного отверстия	Ø 12,7 mm, Ø 10,5 mm
Диаметр отверстия под провод	Ø 5,15 mm, Ø 5,45 mm
Наружный диаметр	Ø 26,9 mm, Ø 23,9 mm
Форма токоотвода	Прямой
Способ присоединения проводов	под болт M5
Метод монтажа механический	винтовой или пайка
Вид охладителя (радиатора)	O141, O241, O541