

Разъемы герметичные серии FQ



Разъемы FQ14



Разъемы FQ18



Разъемы FQ24



Разъемы FQ30

Расшифровка: Разъем герметичный FQ14-7TK-8

FQ	14	7	T	K	8
-----------	-----------	----------	----------	----------	----------

FQ - серия разъемов

14 - посадочный диаметр: 14,18,24,30

7 - количество контактов: 2, 3, 4, 5, 6, 7, 9, 10, 12, 16, 19, 26, 32, 42, 55

Тип корпуса:

- **T** - кабельная часть
- **TR** - кабельная угловая часть
- **Z** - блочная часть
- **ZP** - блочная часть с патрубком для кабеля

Тип соединителя :

- **K** - розетка
- **J** - вилка
- **8** - диаметр пружины : 5, 5,5, 6, 7, 8, 9, 10, 12, 14, 16

Distributor of electronic components

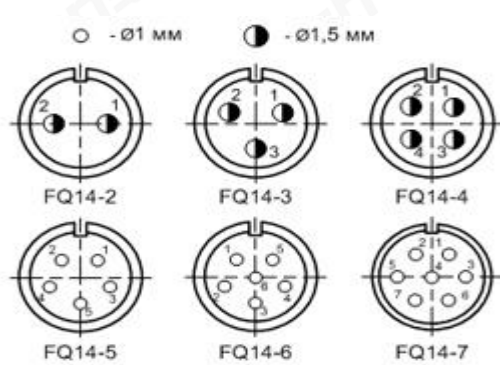


Поставка электронных компонентов <https://ipelectron.ru/> info@ipart.com 8-800-100-90-86

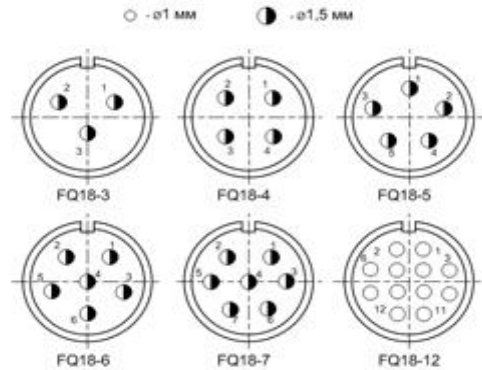
Представленная техническая информация носит справочный характер и не предназначена для использования в конструкторской документации.

Для получения дополнительной информации отправьте запрос tech@ipart.com

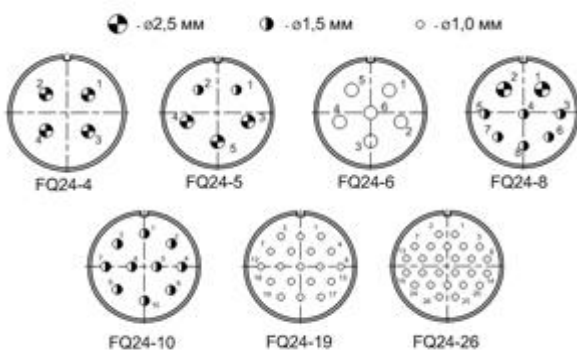
Схемы контактов разъемов серии FQ :



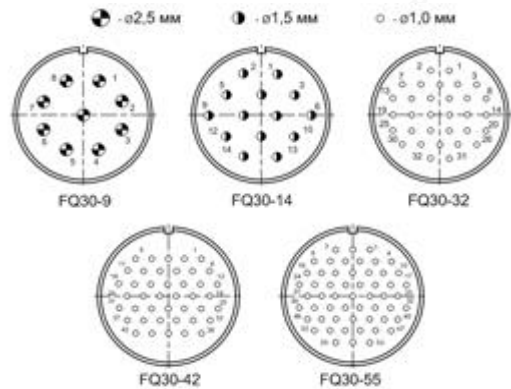
Контакты разъемов FQ14



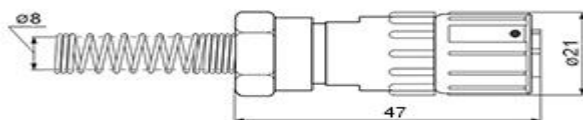
Контакты разъемов FQ18



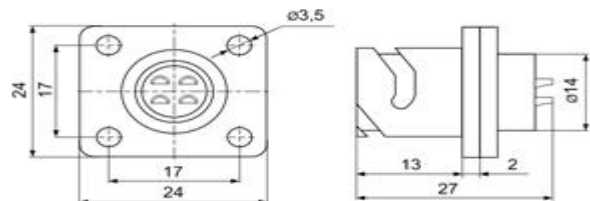
Контакты разъемов FQ24



Контакты разъемов FQ30



Размеры кабельной части FQ14



Размеры блочной части FQ14

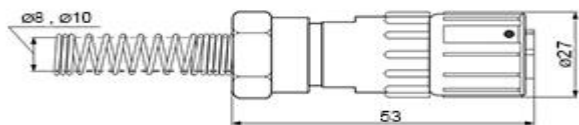
Distributor of electronic components



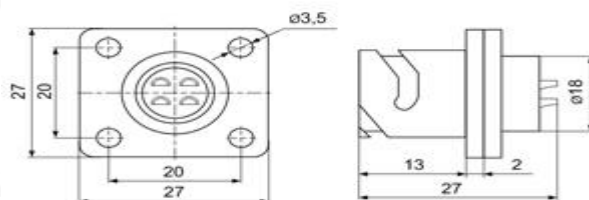
Поставка электронных компонентов [https:// ipelectron.ru/](https://ipelectron.ru/) info@ipart.com 8-800-100-90-86

Представленная техническая информация носит справочный характер и не предназначена для использования в конструкторской документации.

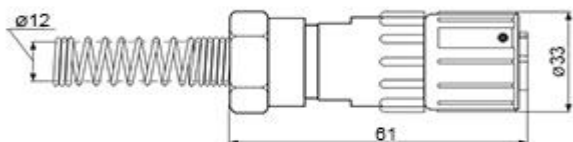
Для получения дополнительной информации отправьте запрос tech@ipart.com



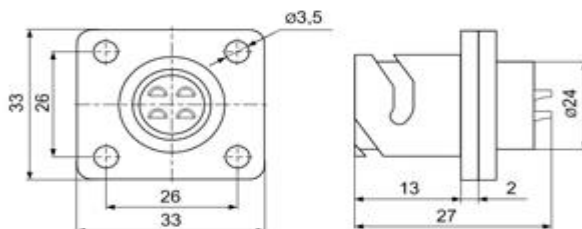
Размеры кабельной части FQ18



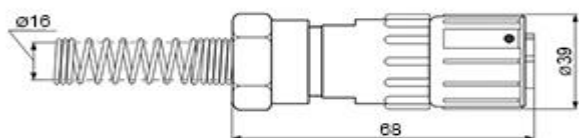
Размеры блочной части FQ18



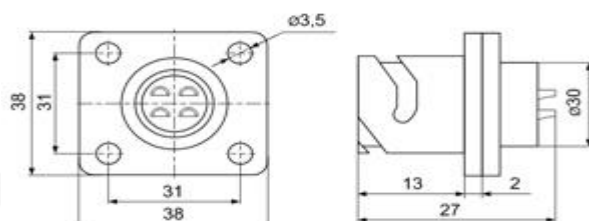
Размеры кабельной части FQ24



Размеры блочной части FQ24



Размеры кабельной части FQ30



Размеры блочной части FQ30

Общие характеристики:

Тип разъема	FQ14	FQ18	FQ24	FQ30
Материал корпуса	алюминиевый сплав			
Материал контактов	медь			
Тип корпуса	блочный, кабельный			
Вид соединителя	вилка, розетка			
Способ соединения	байонетный (быстросъемный)			
Посадочный диаметр	14 мм	18 мм	24 мм	30 мм
Степень защиты	IP 67			
Рабочая температура (верхний предел)	+100°C			
Рабочая температура (нижний предел)	-55°C			
Относительная влажность	до 93% при 40°C			
Атмосферное давление	1 кПа			
Ресурс	500 циклов			

Distributor of electronic components



Поставка электронных компонентов [https:// ipelectron.ru/](https://ipelectron.ru/) info@ippart.com 8-800-100-90-86

Представленная техническая информация носит справочный характер и не предназначена для использования в конструкторской документации.
Для получения дополнительной информации отправьте запрос tech@ippart.com

Технические характеристики:

Тип разъема	FQ14	FQ18	FQ24	FQ30
Номинальный ток	10 А	18А	25 А	25 А
Номинальное напряжение	250 – 400 В			
Выдерживаемое напряжение	до 1000 В			
Число контактов	от 2 до 7	от 3 до 12	от 4 до 26	от 9 до 55
Сопротивление изоляции, не менее	5000 МОм			
Вибрации, пиковое ударное ускорение	10 – 2000 Гц, 150 м/с ²			
Механический удар, пиковое ударное ускорение	490 м/с ²			
Ускорение вибрации	245 м/с ²			

Разъемы быстроразъемные серии FQ – коннекторы ручного соединения цилиндрические, предназначены для внутреннего объемного монтажа, соединяют цепи с нагрузкой **FQ14-** до 10А и 400В, **FQ18-** до 18А и 400В, **FQ24, FQ30** - до 25А и 400В. Являются функциональными аналогами отечественных разъемов 2РМ и ОНЦ-РГ. Соединители серии FQ насчитывают от 2 до 55 контактов. Способ соединения разъемов – байонетный (быстросъемный). Тип корпуса разъемов FQ – блочный или кабельный. Буква "Z" в маркировке обозначает тип корпуса – блочный, крепящийся на панель, "Т" – кабельный, "TR" – кабельная угловая часть, "ZP" – блочная часть с патрубком для кабеля. Вид соединителя: вилка или розетка. Розетка обозначается буквой "К", а вилка – буквой "J". Для блочных частей используется крышка, в обозначении разъема Х-резиновая, S-пластиковая. Разъемы серии FQ являются влагозащищенными и соответствуют степени защиты IP67, что гарантирует работу разъемов при погружении в воду на глубину 1м в течение 30 минут.