

Токоотводы типа М8



Рис. 1 – Токоотвод М8

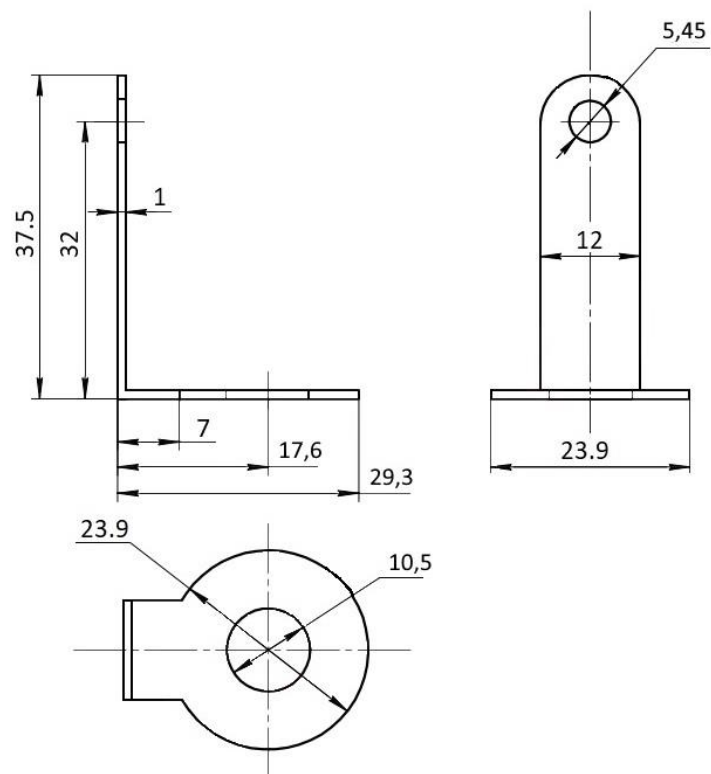


Рис. 2 – Схема токоотвода М8

Основные характеристики:

Материал токоотвода	Сталь
Диаметр основного отверстия	Ø 10,5 mm
Диаметр отверстия под провод	Ø 5,45 mm
Наружный диаметр	Ø 23,9 mm
Форма токоотвода	Прямой
Способ присоединения проводов	под болт М5
Метод монтажа механический	винтовой или пайка
Вид охладителя (радиатора)	O131, O231