

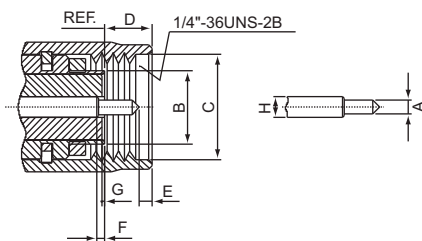
SMA SERIES CONNECTORS

50 Ом 0-18 ГГц

SMA (субминиатюрный тип-A) коннектор разработан в 1960 г. первоначально для полужесткого кабеля 0.141 дюйма (RG-402). Коннекторы SMA рассчитаны на импеданс 50 Ом и работу до 18 ГГц (некоторые прецизионные версии могут работать до 26.5 ГГц). Имеют резьбовое соединение 1/4-36, компактные размеры и выдающуюся механическую долговечность. Максимальная рабочая частота для кабельных коннекторов определяется типом кабеля. SMA имеют широкую область применения, где ключевыми параметрами являются габаритные размеры и граничная частота. Для радаров с фазированными решетками, измерительной аппаратуры, систем посадки по приборам и других устройств, использующих фазовое согласование, эти соединители для полужестких коаксиальных кабелей, а также SMA-адаптер (штепсельный соединитель) – представляют прецизионное и простое средство фазовой регулировки. Изготовленные в соответствии с MIL-C-39012, IEC 169-15 и CECC22110/111, SMA-коннекторы совместимы со всеми соединителями, удовлетворяющими этим спецификациям и имеющими такой же диаметр, независимо от изготовителя. Используются во многих СВЧ устройствах (коаксиально-волноводные и микрополосковые переходы, усилители, аттенюаторы, фильтры, смесители, задающие генераторы и переключатели).

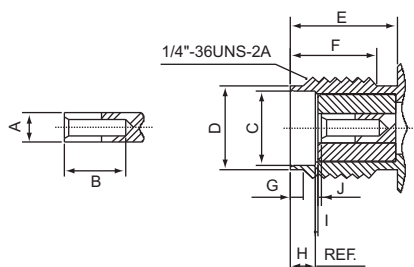
Габаритно-присоединительные размеры:

Вилка (папа)



	Мин. (мм/inch)	Макс. (мм/inch)
A	0.90/.036	0.94/.037
B	-	4.59/.181
C	6.35/.250	-
D	-	3.43/.135
E	0.38/.015	1.14/.045
F	0.00/.000	0.25/.010
G	0.00/.000	0.18/.007
H	1.24/.049	1.29/.051

Розетка (мама)



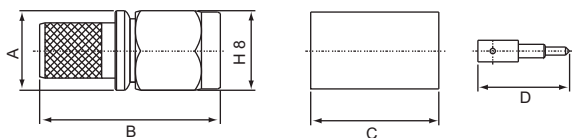
	Мин. (мм/inch)	Макс. (мм/inch)
A	1.24/.049	1.29/.051
B	2.67/.105	-
C	5.28/.208	5.49/.216
D	4.59/.181	4.67/.184
E	5.54/.218	-
F	4.32/.170	-
G	0.38/.015	1.14/.045
H	1.88/.074	1.98/.078
I	0.00/.000	0.25/.010
J	0.00/.000	0.18/.007

Электрические характеристики:

Импеданс (сопротивление)	50 Ом
Частотный диапазон	От 0 до 18.0 ГГц *RG-402&RG-405 полужесткий кабель: 0-18 ГГц *гибкий кабель → макс. рабочая частота кабеля (MIL-C-17) - 12.4 ГГц
KCB	Прямой: 1.15 макс. + 0.02 f ГГц; Угловой: 1.20 макс. + 0.03 f ГГц - с гибким кабелем Прямой: 1.05 макс. + 0.01 f ГГц; Угловой: 1.10 макс. + 0.01 f ГГц - с полужестким кабелем
Вносимые потери	0.06 дБ макс. x √f ГГц @ 6 ГГц

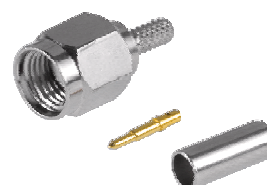
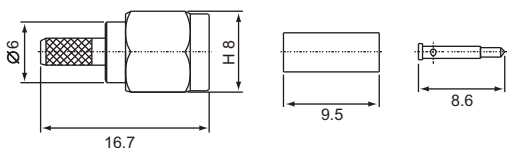
SMA SERIES CONNECTORS

S-111 Вилка обжимная

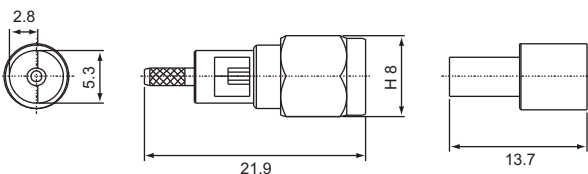


МОДЕЛЬ	Ω	ТИП КАБЕЛЯ	A	B	C	D
S-111F	50	RG-58/U	8	17.9	12.7	9.1
S-111G	75	RG-59/U	8	17.9	12.7	9.1
S-111-H155	50	H-155	8	17.9	12.7	9.1
S-111-LMR200	50	LMR200	7	20.1	12.7	8.5

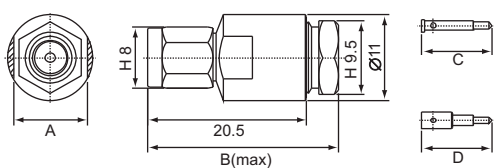
S-111L для RG-174/U (316/U) Вилка обжимная



S-111M для RG-178/U Вилка обжимная

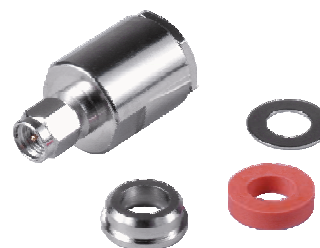
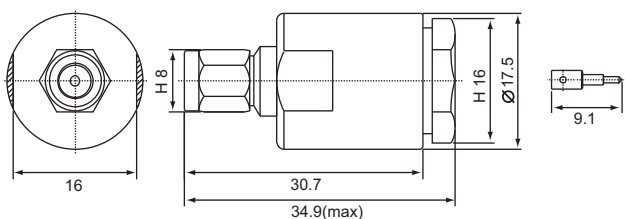


S-112 Вилка прижимная



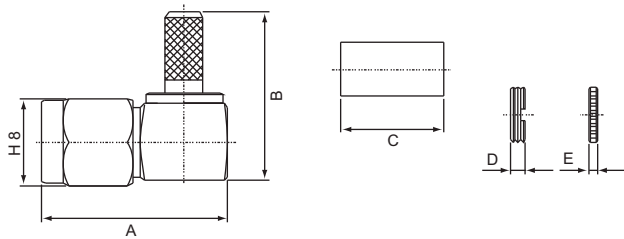
МОДЕЛЬ	Ω	ТИП КАБЕЛЯ	A	B	C	D
S-112F	50	RG-58/U	9.5	24.6	9.1	-
S-112G	75	RG-59/U	9.5	24.6	9.1	-
S-112X	50	RG-8/X (Micro8/U)	9.5	24.6	-	9.1

S-112-5D для 5D-FB Вилка прижимная



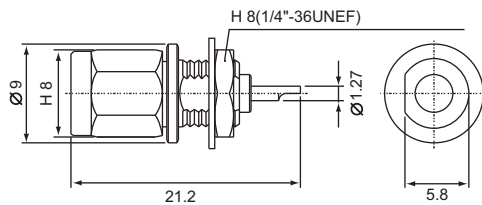
SMA SERIES CONNECTORS

S-121 Вилка обжимная, угловая

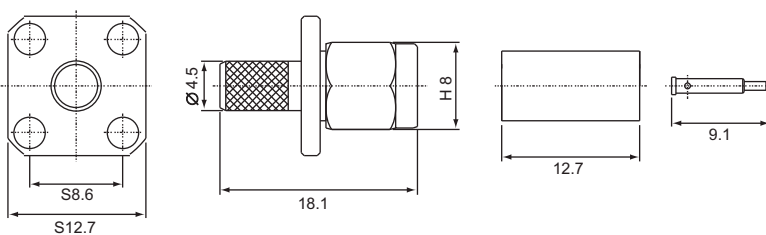


МОДЕЛЬ	Ω	ТИП КАБЕЛЯ	A	B	C	D	E
S-121F	50	RG-58/U	17.1	15.5	12.7	1.4	-
S-121F-1	50	RG-58/U	17.1	15.5	12.7	-	0.8
S-121G	75	RG-59/U	17.1	15.5	12.7	1.4	-
S-121G-1	75	RG-59/U	17.1	15.5	12.7	-	0.8
S-121L	50	RG-174/U (316/U)	17.1	14.5	9.5	1.4	-
S-121L-1	50	RG-174/U (316/U)	17.1	14.5	9.5	-	0.8
S-121P	50	RG-55/U	17.1	15.5	12.7	1.4	-

S-135 Вилка приборная под гайку, под пайку



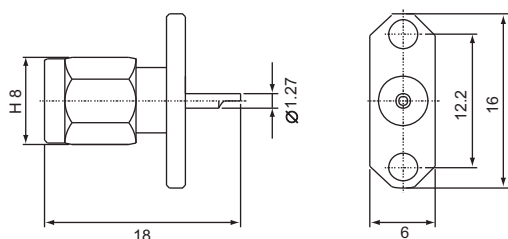
S-1414 Вилка обжимная, приборно-кабельная с фланцем



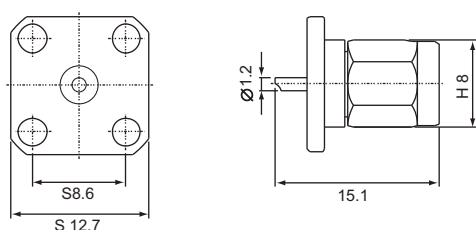
МОДЕЛЬ	Ω	ТИП КАБЕЛЯ
S-1414F	50	RG-58/U
S-1414G	75	RG-59/U
S-1414L	50	RG-174/U (316/U)
S-1414M	50	RG-178/U
S-1414N	75	RG-179/U

SMA SERIES CONNECTORS

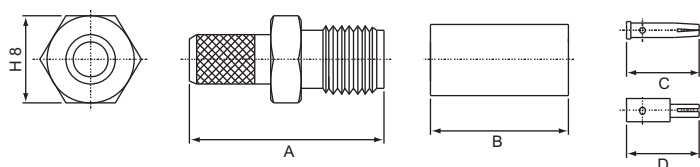
S-1452 Вилка приборная с фланцем, под пайку



S-1454 Вилка приборная с фланцем, под пайку

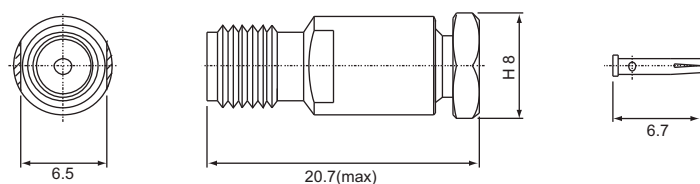


S-211 Розетка обжимная



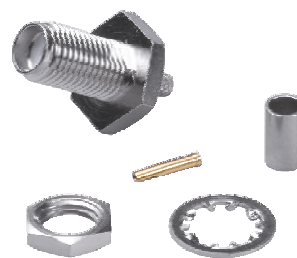
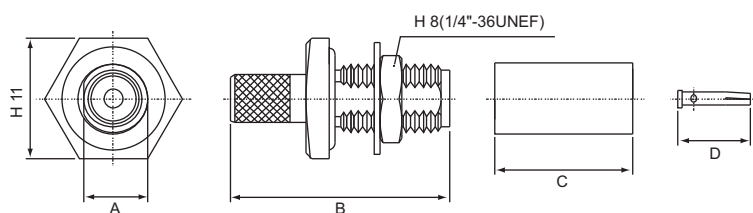
МОДЕЛЬ	Ω	ТИП КАБЕЛЯ	A	B	C	D
S-211F	50	RG-58/U	18	12.7	6.7	-
S-211G	75	RG-59/U	18	12.7	6.7	-
S-211-H155	50	H155	18	12.7	-	6.7
S-211L	50	RG-174/U (316/U)	15.6	7	6.2	-

S-212L для RG-174/U (316/U) Розетка прижимная



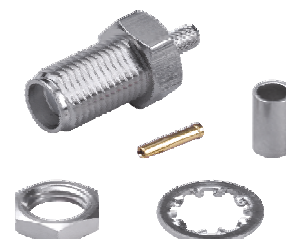
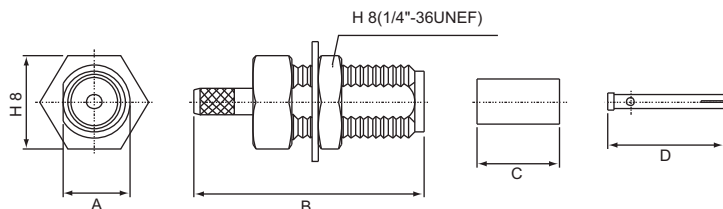
SMA SERIES CONNECTORS

S-231 Розетка обжимная, приборно-кабельная под гайку



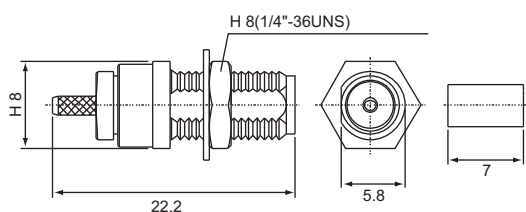
МОДЕЛЬ	Ω	ТИП КАБЕЛЯ	A	B	C	D
S-231F	50	RG-58/U	5.9	20.2	12.7	6.7
S-231-HO-085-HWP	50	RG-405/U	5.9	19	-	6.7
S-231-HO-141-HWP	50	RG-402/U	5.9	19	-	6.7
S-231L	50	RG-174/U (316/U)	5.9	18.7	7	6.7

S-231 Розетка обжимная, приборно-кабельная под гайку

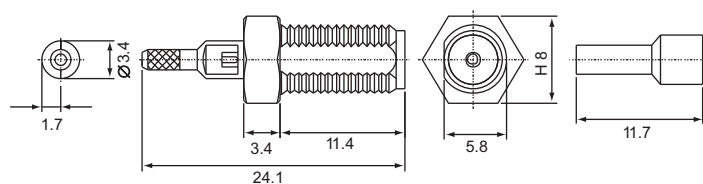


МОДЕЛЬ	Ω	ТИП КАБЕЛЯ	A	B	C	D
S-231L-1A	50	RG-174/U (316/U)	5.8	19.8	7	10
S-231L-2A	50	RG-174/U (316/U)	5.8	18.5	7	6.9

S-231M-SQ для RG-178/U Розетка обжимная, приборно-кабельная под гайку

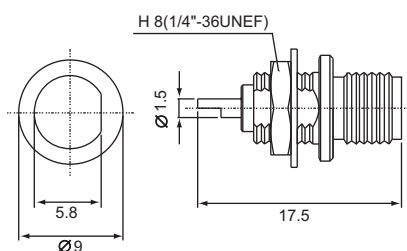


S-231M-1B для RG-178/U Розетка обжимная, приборно-кабельная под гайку

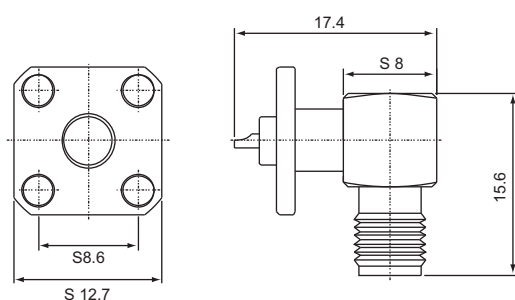


SMA SERIES CONNECTORS

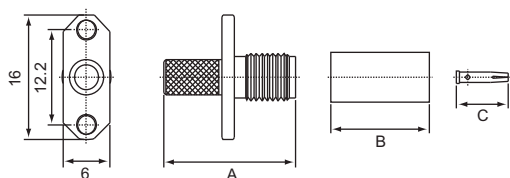
S-235 Розетка приборная под гайку, под пайку



S-265 Розетка приборная с фланцем, под пайку, угловая

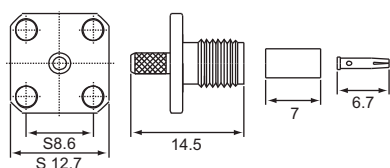


S-2412 Розетка обжимная, приборно-кабельная с фланцем



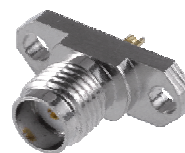
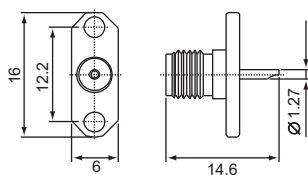
МОДЕЛЬ	Ω	ТИП КАБЕЛЯ	A	B	C
S-2412F	50	RG-58/U	17	12.7	6.7
S-2412L	50	RG-174/U (316/U)	14.5	7	6.7

S-2414L для RG-174/U (316/U) Розетка обжимная, приборно-кабельная с фланцем

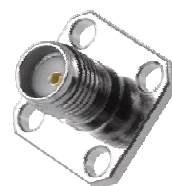
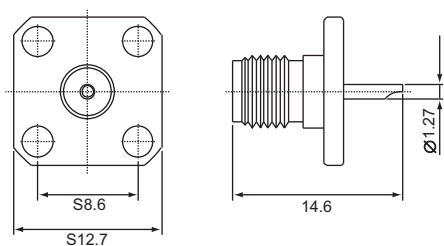


SMA SERIES CONNECTORS

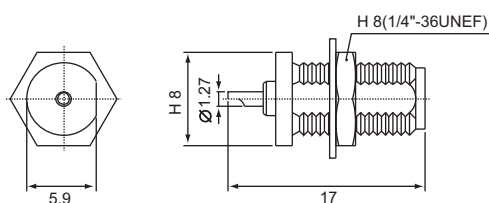
S-2452 Розетка приборная с фланцем, под пайку



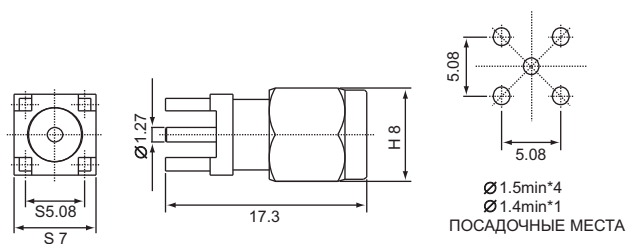
S-2454 Розетка приборная с фланцем, под пайку



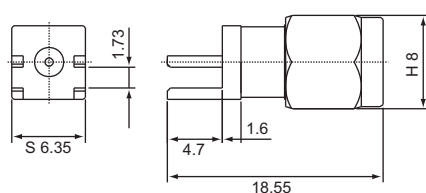
S-B235 Розетка приборная под гайку, под пайку



S-P115 Вилка для печатного монтажа

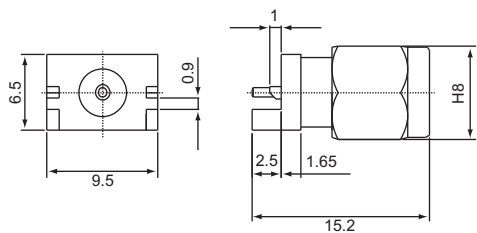


S-P1152 Вилка для печатного монтажа

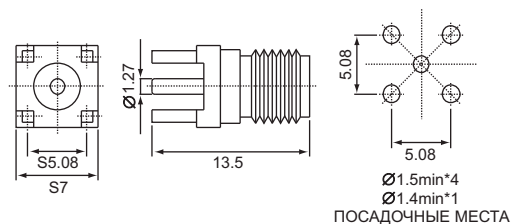


SMA SERIES CONNECTORS

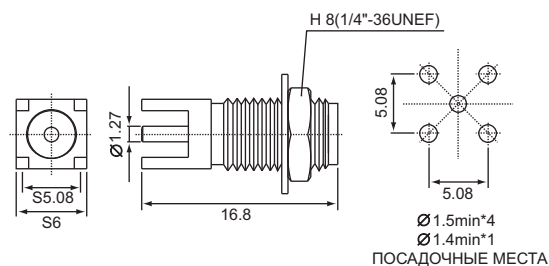
S-P1152-1A Вилка для печатного монтажа



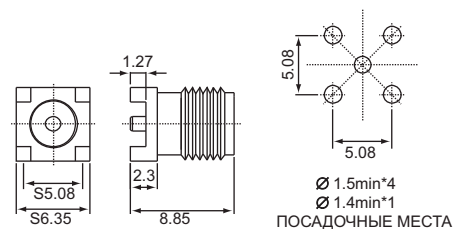
S-P215 Розетка для печатного монтажа



S-P215-4A Розетка для печатного монтажа

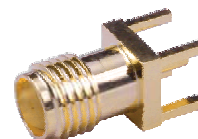
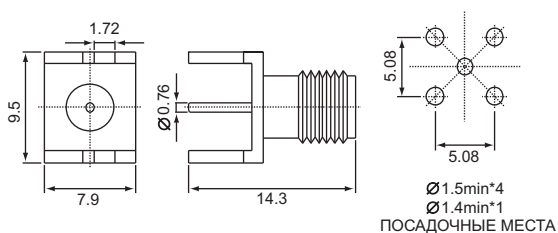


S-P215-1T S.M.T Розетка для печатного монтажа

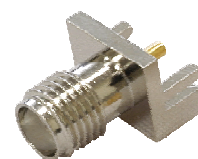
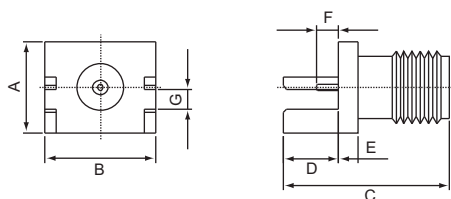


SMA SERIES CONNECTORS

S-P2150 Розетка для печатного монтажа

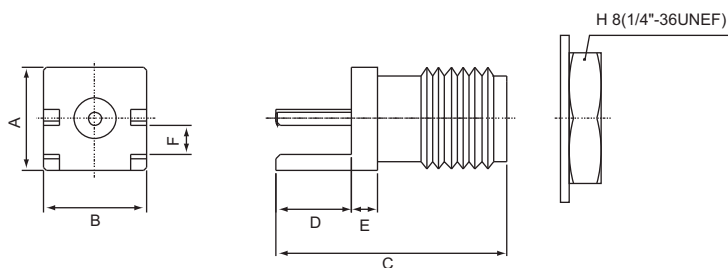


S-P2152 Розетка для печатного монтажа



МОДЕЛЬ	A	B	C	D	E	F	G
S-P2152	7.9	9.5	14.3	4.8	1.65	1.9	1.73
S-P2152-1A	7.9	9.5	14.3	4.8	1.65	1.9	1.22

S-P2152 (NW - гайка (не для всех моделей)) Розетка для печатного монтажа

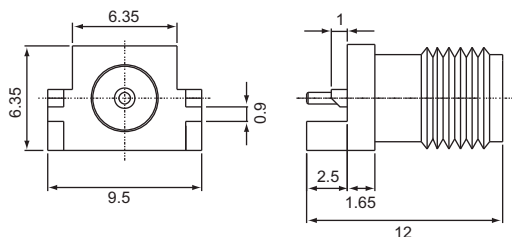


Ps. NW (NUT & WASHER) - с ГАЙКОЙ и ШАЙБОЙ

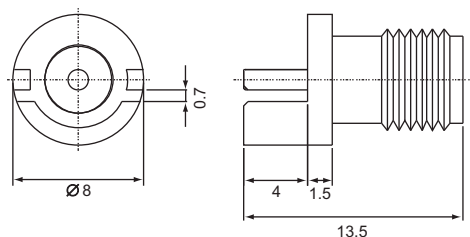
МОДЕЛЬ	A	B	C	D	E	F
S-P2152-2A	6.35	6.35	14.2	4.7	1.6	1.73
S-P2152-3A	6.35	6.35	26.3	4.7	1.6	1.73
S-P2152-4A	8	9.5	13.5	4	1.5	0.95
S-P2152-5A-NW	6.35	6.35	17.5	4.7	1.6	1.73
S-P2152-6A-NW	7.9	9.5	17.45	4.75	1.65	1.73
S-P2152-7A	7.9	9.5	14.25	4.75	1.65	1.73
S-P2152-8A-NW	8	9.5	17.5	4.7	1.6	0.95
S-P2152-9A	6.35	6.35	14.2	4.7	1.6	1.22
S-P2152-10A	7.9	9.5	14.3	5.4	1.3	0.9
S-P2152-12A	7	7	13.5	2.5	1	1.7
S-P2152-15A-NW	6.35	6.35	17.5	4.7	1.6	1.22

SMA SERIES CONNECTORS

S-P2152-11A Розетка для печатного монтажа



S-P2152-14A Розетка для печатного монтажа



S-P225 Розетка для печатного монтажа, угловая

