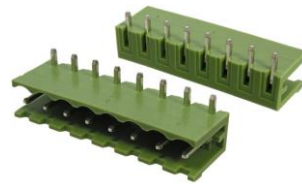


Разъемный клеммный блок на плату угловой (R) RUICHI 2ERGR-5.0-08P, вилка (M), 8 контактов, шаг 5.00 мм



Разъемный клеммный блок на плату угловой (R) RUICHI 2ERGR-5.0-08P, вилка (M), 8 контактов, шаг 5.00 мм – это конструкции, состоящие из 2-х, или более частей. В большинстве случаев, одна из которых крепится на плате, а вторая на кабеле. Для соединения подвижная часть клеммника вставляется в неподвижную и фиксируется зажимной пластиной.

Характеристики

Вес брутто	3.22
Транспортная упаковка: размер/кол-во	29*22*35.5/400
Высота	8.5 мм
Ширина	40 мм
Глубина	12.0 мм
Номинальный ток	15 A
Номинальное напряжение	300 В
Количество контактов	8
Тип разъема	разъемный клеммный блок на плату угловой (R), 8 контакта, серии 2ERGR-5.0, вилка (M)
Диапазон рабочих температур	-40...+105 °C
Совместимость	5мм: 2ER GK-5.0-08P; 2ER GKE-5.0-08P; 2ER GKC-5.0- 08P; 2ER GKA-5.0-08P; 2ER GKB-5.0-08P
Способ монтажа	на плату
Шаг разъема	5.0 мм
Материал корпуса	PA66 UL94V-0, зеленый
Диэлектрическая прочность	2000 В (50 Гц) / 1 мин.

