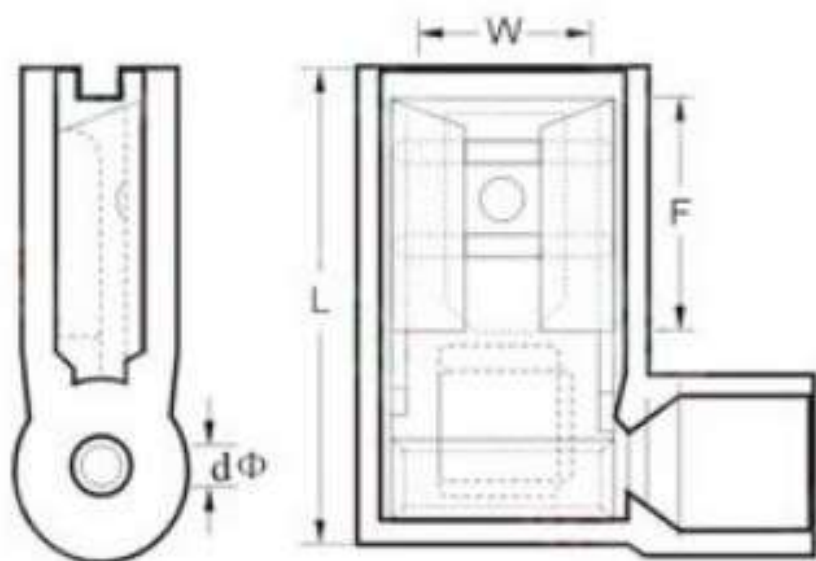


Клеммы флажковые изол.



Максимальный ток: 22-18 A.W.G:10A 16-14 A.W.G:15A 12-10 A.W.G:24A

Максимальное напряжение: 105°C 600V Материал: медь Изоляционный материал: нейлон Толщина: 0.4mm

Сечение кабеля mm ²	Название	Подключение спец.	Размеры (mm)			
			W	F	L	dφ
22~18 A.W.G.(0.5~1.5 mm ²)	FLDNY1.25-250	0.8×6.35	6.6	7.6	16	1.7
16~14 A.W.G.(1.35~2.5 mm ²)	FLDNY 2-250	0.8×6.35	6.6	7.6	16	1.7
12~10 A.W.G.(4~6 mm ²)	FLDNY 5.5-250	0.8×6.35	6.6	7.6	16	1.7