

Токоотводы типа М24



Рис. 1 – Токоотвод М24

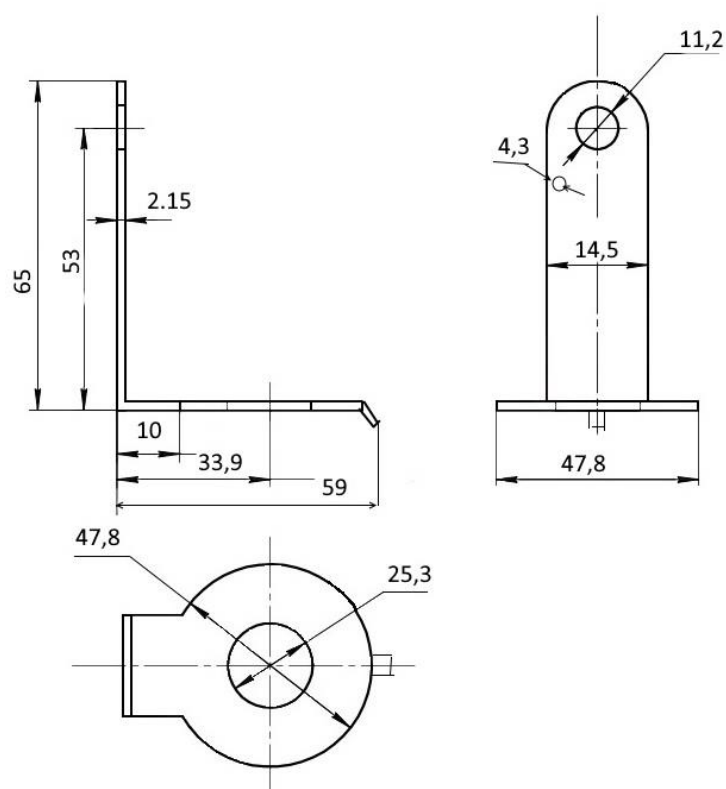


Рис. 2 – Схема токоотвода М24

Основные характеристики:

Диаметр основного отверстия	Ø 25,3 mm
Диаметр отверстия под провод	Ø 11,2 mm
Наружный диаметр	Ø 47,8 mm
Форма токоотвода	Прямой
Габаритные размеры	59x47,8x70 mm
Способ присоединения проводов	под болт M10
Метод монтажа механический	винтовой или пайка
Вид охладителя (радиатора)	O181, O281