



Соединители электрические низкочастотные цилиндрические типа **2РМ, 2РМТ, 2РМД, 2РМДТ**

предназначены для работы в электрических цепях постоянного, переменного (частотой до 3 МГц) токов. Сочленение соединителей резьбовое, поляризация корпусов - одношпоночная

Обозначение:

Вилка (Розетка) 2РМ(2РМТ, 2РМД, 2РМДТ) 14(18,22,24,27,30,33,36,39,42,45) Б(К) П(У)Н(Э)О

4(7,8,10,19,20,22,24,30,32,45,50) Г(Ш)1(2 - 9) А(В)1 Л Б В ГЕО.364.126 ТУ, где:

2РМ (2РМД, 2РМТ, 2РМДТ) - тип соединителя;

14 (18, 22, 24, 27, 30, 33, 36, 39, 42, 45) - условный размер вилки (розетки);

Б (К) - вид корпуса:

Б - блочный (приборный), К - кабельный;

П (У) - вид патрубка:

П - прямой, У - угловой;

Н (Э) - вид гайки патрубка:

Н - для неэкранированного кабеля; Э - для экранированного кабеля;

О - хвостовики контактов развернуты относительно шпонки и шпоночного паза на 180°;

4 (7, 8, 10, 19, 20, 22, 24, 30, 32, 45, 50) - количество контактов;

Г (Ш) - часть соединителя:

Г - розетка, Ш - вилка;

1 (2 - 9) - обозначение сочетания контактов:

1 - все контакты диаметром 1 мм;

3 - контакты диаметром 2 мм и 3 мм;

5 - все контакты диаметром 1,5 мм;

7 - контакты диаметром 1,5 мм, 2 мм и 3 мм;

9 - все - контакты диаметром 3 мм;

2 - контакты диаметром 1 мм и 1,5 мм;

4 - контакты диаметром 1 мм и 3 мм;

6 - контакты диаметром 1,5 мм и 3 мм;

8 - контакты диаметром 1,5 мм и 2 мм;

А (В) - вид покрытия:

А - золото, В - серебро;

1 - теплостойкость 100 °С;

Л - левая розетка (только для проходных вилок);

Б - корпус блочный (приборный) без левой резьбы;

В - всеклиматическое исполнение по ГОСТ В 20.39.404;

ГЕО.364.126 ТУ - обозначение технических условий.

Условия эксплуатации:

Синусоидальная вибрация:

диапазон частот, Гц

1 - 5000

амплитуда ускорения, м/с² (g)

490 (50)

Акустический шум:

диапазон частот, Гц

50 - 10000

уровень звукового давления, дБ

170

Механический удар многократного действия:

пиковое ударное ускорение, м/с² (g)

1000 (100)

длительность действия, мс

1 - 3

Механический удар одиночного действия:

пиковое ударное ускорение, м/с² (g)

5000 (500)



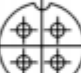


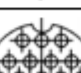


длительность действия, мс





0,1 - 2

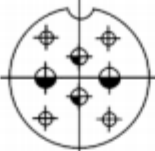
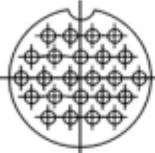
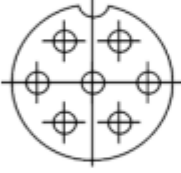
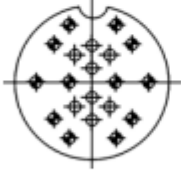

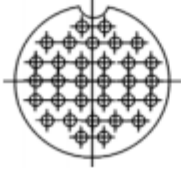
Линейное ускорение, м/с ² (g) Атмосферное пониженное рабочее давление, Па (мм рт.ст.) Атмосферное повышенное рабочее давление, Па (кгс/см ²) Повышенная рабочая температура среды, °С Смена температур, °С: для соединителей (серебряное покрытие контактов) для соединителей (золотое покрытие контактов) Влажное тепло Иней и роса Воздействие озона Воспламеняемость	2000 (200) 133,32·10 ⁻¹² (10 ⁻¹²) 50,6·10 ⁴ (5,0) 100 от 180 до минус 60 от 250 до минус 60
--	--

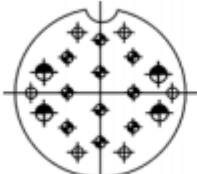
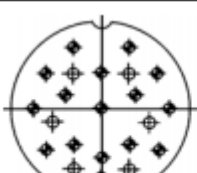
Технические характеристики:

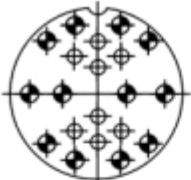
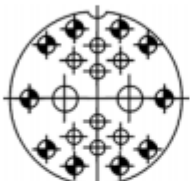
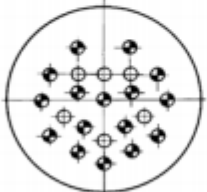

Токовая нагрузка: на одиночный контакт, А суммарная на соединитель, А Максимальное рабочее напряжение, В Сопротивление контактов должно быть не более значений, приведенных в таблице:	от 4 до 36 от 27 до 260 560 и 700										
<table border="1" style="width: 100%; border-collapse: collapse;"> <tr> <td style="width: 40%;">Диаметр контактов, мм</td> <td style="width: 15%;">1,0</td> <td style="width: 15%;">1,5</td> <td style="width: 15%;">2,0</td> <td style="width: 15%;">3,0</td> </tr> <tr> <td>Сопротивление контактов, МОм</td> <td>5,0</td> <td>2,5</td> <td>1,6</td> <td>0,8</td> </tr> </table>	Диаметр контактов, мм	1,0	1,5	2,0	3,0	Сопротивление контактов, МОм	5,0	2,5	1,6	0,8	
Диаметр контактов, мм	1,0	1,5	2,0	3,0							
Сопротивление контактов, МОм	5,0	2,5	1,6	0,8							
Емкость между контактами, пФ, не более Сопротивление изоляции, МОм, не менее Электрическая прочность изоляции, В (ампл.): при максимальном рабочем напряжении 560 В при максимальном рабочем напряжении 700 В Усилие расчленения соединителей, Н (кгс), не более Усилие расчленения гнезд с контрольным калибром должно быть не менее значений, приведенных в таблице:	6 5000 1850 2300 от 29,4 (3) до 539,6 (55)										
<table border="1" style="width: 100%; border-collapse: collapse;"> <tr> <td style="width: 40%;">Диаметр контактов, мм</td> <td style="width: 15%;">1,0</td> <td style="width: 15%;">1,5</td> <td style="width: 15%;">2,0</td> <td style="width: 15%;">3,0</td> </tr> <tr> <td>Усилие расчленения гнезд, Н (кгс)</td> <td>0,5 (0,05)</td> <td>0,7 (0,07)</td> <td>1,0 (0,1)</td> <td>1,25 (0,125)</td> </tr> </table>	Диаметр контактов, мм	1,0	1,5	2,0	3,0	Усилие расчленения гнезд, Н (кгс)	0,5 (0,05)	0,7 (0,07)	1,0 (0,1)	1,25 (0,125)	
Диаметр контактов, мм	1,0	1,5	2,0	3,0							
Усилие расчленения гнезд, Н (кгс)	0,5 (0,05)	0,7 (0,07)	1,0 (0,1)	1,25 (0,125)							
Минимальная наработка, ч Число сочленений-расчленений Минимальный срок сохраняемости, лет	1000 500 15										

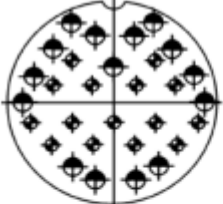
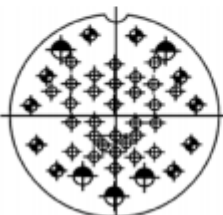
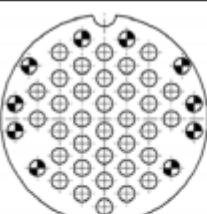
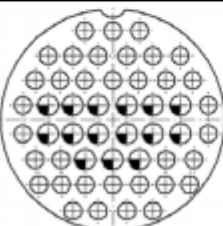
Условный размер корпуса	Тип корпуса	Схема расположения контактов	Условное обозначение контактов	Диаметр контактов, мм	Количество контактов		Обозначение сочетания контакта	Максимальная токовая нагрузка, А		Максимальное рабочее напряжение, В
					в соединителе	каждого диаметра		на одиночный контакт	суммарная на соединитель	
1	2	3	4	5	6	7	8	9	10	11
14	2PMT		⊕	1	4	4	1	8	27	560
	2PMT		⊕	1	7	7	1	7	40	560
18	2PMT		⊕	1,5	4	4	5	15	50	560
	2PMT		⊕	2	4	2	3	18	80	560
2PMT		⊕	3	2		32				
22	2PMT		⊕	1	10	10	1	7	58	560
	2PMT		⊕	1	19	19	1	5	80	560
24	2PMT		⊕	1,5	10	10	5	10	83	560

27	2PMT		⊕	1	7	5	2	8	60	700
			⊕	1,5		2		16		
	2PMT		⊕	1,5	7	7	5	12	70	700
	2PMT		⊕	1,5	19	19	5	7	110	560
2PMT		⊕	1	24	24	1	2	100	560	

1	2	3	4	5	6	7	8	9	10	11
30	2PM/DT		⊕	1,5	8	4	7	13	120	560
			⊕	2		2		18		
			⊕	3		2		36		
30	2PM/DT		⊕	1,5	24	24	5	7	140	560
			⊕	1	32	32	1	4	106	560
33	2PM/DT		⊕	3	7	7	9	32	128	560
			⊕	1	20	12	1	6	100	700
	⊕	1	8	560						
	33	2PMT		⊕	1	20	10	4	6	110
⊕				1	8		560			
33	2PMT		⊕	1	20	2	36	560	110	700
			⊕	3		560				
33	2PM/DT		⊕	1,5	32	32	5	6	160	560

36	2PMT		⊕	1	20	10	2	5	100	700
			⊕	1		6				560
			⊕	1,5		4		10		
36	2PMT		⊕	1	22	17	1	6	110	700
			⊕	1		5				560

1	2	3	4	5	6	7	8	9	10	11
36	2PMT/DT		◆	1,5	20	12	5	8	133	700
			⊕	1,5		8				560
			◆	1,5	20	10	6	10	147	700
			⊕	1,5		8				560
			⊕	3		2				36
		39	2PMT/DT		◆	1,5	22	17	5	8
⊕	1,5				5	560				
2PMT			◆	1	45	10	2	4	167	700
			⊕	1		30				560
			◆	1,5		5				8

42	2PMT		◆	1	30	15	2	4,5	168	700
			◆	1,5				9		560
	2PMT		◆	1	50	10	2	4	190	700
			⊕	1		33				560
			◆	1,5		7				8
	2PMT/DT		◆	1,5	45	10	5	5	187	700
⊕			1,5	35		560				
45	2PMT/DT		⊕	1,5	50	35	8	5	260	560
			⊕	2		15				

Конструктивная разновидность	Размеры, мм					Номер патрубков согласно таблице 3, 4	Масса, 2, не более	Конструктивная разновидность	Размеры, мм					Номер патрубков согласно таблице 3, 4	Масса, 2, не более
	A	B	D _{г/в}	D ₁	L _{МАХ}				A	B	D _{г/в}	D ₁	L _{МАХ}		
2PM2757Ш2 A1, B1	29	36	M27×1	M30×15	25	5, 16	22,0	2PM2757Г2 A1, B1	29	36	M27×1	M30×15	25	5, 16	31,0
2PMT2757Ш2 A1, B1							2PMT2757Г2 A1, B1								
2PMД2757Ш5 A1, B1							2PMД2757Г5 A1, B1								
2PMT2757Ш5 A1, B1							2PMT2757Г5 A1, B1								
2PM27524Ш1 A1, B1							2PM27524Г1 A1, B1								
2PMT27524Ш1 A1, B1							2PMT27524Г1 A1, B1								
2PMД27519Ш5 A1, B1							2PMД27519Г5 A1, B1								
2PMT27519Ш5 A1, B1							2PMT27519Г5 A1, B1								
2PM30532Ш1 A1, B1	31	38	M30×1	M33×15	25	6, 17	28,5	2PM30532Г1 A1, B1	31	38	M30×1	M33×15	25	6, 17	41,0
2PMT30532Ш1 A1, B1							2PMT30532Г1 A1, B1								
2PMД3058Ш7 A1, B1							2PMД3058Г7 A1, B1								
2PMT3058Ш7 A1, B1							2PMT3058Г7 A1, B1								
2PMД30524Ш5 A1, B1							2PMД30524Г5 A1, B1								
2PMT30524Ш5 A1, B1							2PMT30524Г5 A1, B1								
2PM33520Ш4 A1, B1	32	40	M33×1	M36×15	27	7, 18	30,5	2PM33520Г4 A1, B1	32	40	M33×1	M36×15	25	7, 18	44,5
2PMT33520Ш4 A1, B1							2PMT33520Г4 A1, B1								
2PMД3357Ш9 A1, B1							2PMД3357Г9 A1, B1								
2PMT3357Ш9 A1, B1							2PMT3357Г9 A1, B1								
2PM33520Ш1 A1, B1							2PM33520Г1 A1, B1								
2PMT33520Ш1 A1, B1							2PMT33520Г1 A1, B1								
2PMД33532Ш5 A1, B1							2PMД33532Г5 A1, B1								
2PMT33532Ш5 A1, B1							2PMT33532Г5 A1, B1								
2PM36522Ш1 A1, B1	35	43	M36×1	M39×15	25	8, 19	31,5	2PM36522Г1 A1, B1	35	43	M36×1	M39×15	25	8, 19	54,5
2PMT36522Ш1 A1, B1							2PMT36522Г1 A1, B1								
2PMД36520Ш6 A1, B1							2PMД36520Г6 A1, B1								
2PMT36520Ш6 A1, B1							2PMT36520Г6 A1, B1								
2PM36520Ш2 A1, B1							2PM36520Г2 A1, B1								
2PMT36520Ш2 A1, B1							2PMT36520Г2 A1, B1								
2PMД36520Ш5 A1, B1							2PMД36520Г5 A1, B1								
2PMT36520Ш5 A1, B1							2PMT36520Г5 A1, B1								

2PM39545Ш2 A1, B1	37	46	M39×1	M42×15	25	9, 20	39,0	2PM39545Г2 A1, B1	37	46	M39×1	M42×15	25	9, 20	63,5
2PMT39545Ш2 A1, B1							2PMT39545Г2 A1, B1								
2PMД39522Ш5 A1, B1							2PMД39522Г5 A1, B1								
2PMT39522Ш5 A1, B1							2PMT39522Г5 A1, B1								
2PM42650Ш2 A1, B1	40	49	M42×1	M45×15	25	10, 21	45,5	2PM42650Г2 A1, B1	40	49	M42×1	M45×15	25	10, 21	73,0
2PMT42650Ш2 A1, B1							2PMT42650Г2 A1, B1								
2PM42630Ш2 A1, B1							2PM42630Г2 A1, B1								
2PMT42630Ш2 A1, B1							2PMT42630Г2 A1, B1								
2PMД42645Ш5 A1, B1							2PMД42645Г5 A1, B1								
2PMT42645Ш5 A1, B1							2PMT42645Г5 A1, B1								
2PM45550Ш8 A1, B1	43	52	M45×1	M48×15	27	11, 22	64,0	2PM45550Г8 A1, B1	43	52	M45×1	M48×15	27	11, 22	92,0
2PMT45550Ш8 A1, B1							2PMT45550Г8 A1, B1								

Вилки и розетки кабельные

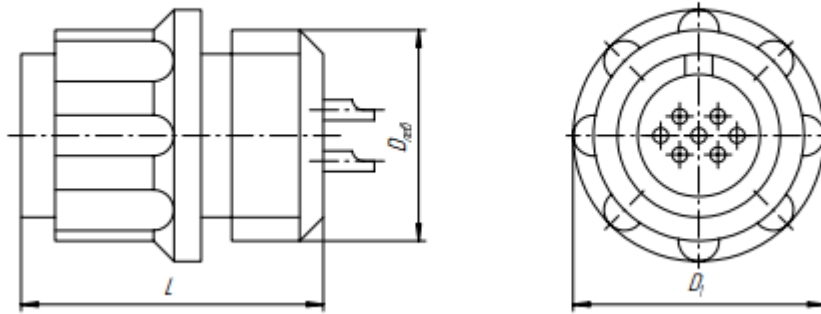


Таблица 2

Конструктивная разновидность	Размеры, мм			Номер патрубков согласно таблице 3-6	Масса, г, не более	Конструктивная разновидность	Размеры, мм			Номер патрубков согласно таблице 3-6	Масса, г, не более									
	$D_{ред}$	D_1	L_{max}				$D_{ред}$	D_1	L_{max}											
2PM14K4Ш1 A1, B1	M14×1	22	25	1, 12, 23, 33	11,0	2PM14K4Г1 A1, B1	M14×1	22	25	1, 12, 23, 33	12,5									
2PMT14K4Ш1 A1, B1						2PMT14K4Г1 A1, B1														
2PM18K7Ш1 A1, B1	M18×1	25	25	2, 13, 24, 34	13,5	2PM14K4Г1 A1/1, B1/1	M18×1	25	25	2, 13, 24, 34	16,5									
2PMT18K7Ш1 A1, B1						2PMT18K7Г1 A1, B1														
2PMD18K4Ш5 A1, B1					2PMD18K7Г1 A1, B1															
2PMDT18K4Ш5 A1, B1					2PM18K7Г1 A1/1, B1/1															
2PM22K4Ш3 A1, B1	M22×1	29	27	3, 14, 25, 35	19,5	2PMD18K4Г5 A1, B1	M22×1	29	27	3, 14, 25, 35	25,0									
2PMT22K4Ш3 A1, B1						2PMDT18K4Г5 A1, B1														
2PM22K10Ш1 A1, B1			25	17,5	2PMD18K4Г5 A1/1, B1/1	25						22,5								
2PMT22K10Ш1 A1, B1					2PM22K4Г3 A1, B1															
2PM24K19Ш1 A1, B1	M24×1	32	25	4, 15, 26, 36	22,5	2PMT22K4Г3 A1, B1	M24×1	32	29	4, 15, 26, 36	30,5									
2PMT24K19Ш1 A1, B1						2PMD22K4Г3 A1/1, B1/1														
2PMDT24K10Ш5 A1, B1					25	22,5						2PMT22K10Г1 A1, B1	25	22,5						
2PMT24K10Ш5 A1, B1												2PMDT24K10Г1 A1, B1								
2PM27K7Ш2 A1, B1	M27×1	35	25	5, 16, 27, 37	25,0	2PMD22K10Г1 A1/1, B1/1	M27×1	35	25	5, 16, 27, 37	36,0									
2PMT27K7Ш2 A1, B1						2PMD24K19Г1 A1, B1														
2PMDT27K7Ш5 A1, B1					2PMT24K19Г1 A1, B1															
2PMDT27K7Ш5 A1, B1					2PMD24K19Г1 A1/1, B1/1															
2PM27K24Ш1 A1, B1					26,5	29,0						2PMD24K10Г5 A1, B1	29,5							
2PMT27K24Ш1 A1, B1												2PMDT24K10Г5 A1, B1								
2PMDT27K19Ш5 A1, B1					29,0	32,5						2PMD24K10Г5 A1/1, B1/1	33,0							
2PMDT27K19Ш5 A1, B1												2PM27K7Г2 A1, B1								
2PM30K32Ш1 A1, B1					M30×1	39						25	6, 17, 28, 38	32,5	2PMT27K7Г2 A1, B1	M30×1	39	25	6, 17, 28, 38	46,0
2PMT30K32Ш1 A1, B1															2PMD27K7Г5 A1, B1					
2PMD30K8Ш7 A1, B1	33,0	35,5	2PMDT27K7Г5 A1, B1	37,0																
2PMDT30K8Ш7 A1, B1			2PMDT27K7Г5 A1, B1																	
2PMD30K24Ш5 A1, B1	25	37,0	2PMD27K7Г5 A1/1, B1/1	37,0																
2PMDT30K24Ш5 A1, B1			2PMT27K24Г1 A1, B1																	
2PM33K20Ш4 A1, B1	M33×1	42	27	7, 18, 29, 39			37,0	2PMDT27K24Г1 A1, B1	M30×1	39	25	6, 17, 28, 38		43,0						
2PMT33K20Ш4 A1, B1								2PMD27K19Г5 A1, B1												
2PM33K20Ш1 A1, B1			41,5		42,5	2PMDT27K19Г5 A1, B1	37,0													
2PMT33K20Ш1 A1, B1						2PMD27K19Г5 A1/1, B1/1														
2PMD33K7Ш9 A1, B1			25		44,5	2PMDT27K19Г5 A1/1, B1/1	46,0													
2PMDT33K7Ш9 A1, B1						2PMD30K32Г1 A1, B1														
2PM36K22Ш1 A1, B1			M36×1		45	25	8, 19, 30, 40	38,5					2PMT30K32Г1 A1, B1		M30×1	39	27	6, 17, 28, 38	46,5	
2PMT36K22Ш1 A1, B1													2PMD30K8Г7 A1, B1							
2PMDT36K20Ш6 A1, B1	2PMDT30K8Г7 A1, B1																			
2PMDT36K20Ш6 A1, B1	2PMD30K8Г7 A1/1, B1/1																			
2PMDT36K20Ш6 A1, B1					48,5	2PMD30K24Г5 A1, B1			25											

Вилки и розетки кабельные

Продолжение таблицы .

Конструктивная разновидность	Размеры, мм			Номер патрубков согласно таблице 3-6	Масса, г, не более	Конструктивная разновидность	Размеры, мм			Номер патрубков согласно таблице 3-6	Масса, г, не более								
	D _{лев}	D ₁	L _{MAX}				D _{лев}	D ₁	L _{MAX}										
2РМТ36К20Ш2 А1, В1	М36×1	45	25	8, 19, 30, 40	38,5	2РМТ39К45Г2 А1, В1	М39×1	48	25	9, 20, 31, 41	70,0								
2РМТ36К20Ш2 А1, В1					2РМТ39К45Г2 А1/1, В1/1	62,5													
2РМДТ36К20Ш5 А1, В1					2РМДТ39К22Г5 А1, В1														
2РМДТ36К20Ш5 А1, В1					2РМДТ39К22Г5 А1, В1														
2РМТ39К45Ш2 А1, В1	М39×1	48	25	9, 20, 31, 41	47,0	2РМД39К22Г5 А1/1, В1/1	М42×1	51	25	10, 21, 32, 42	78,5								
2РМТ39К45Ш2 А1, В1					2РМ42К50Г2 А1, В1	74,5													
2РМДТ39К22Ш5 А1, В1					2РМТ42К50Г2 А1, В1														
2РМДТ39К22Ш5 А1, В1					2РМТ42К50Г2 А1, В1														
2РМ42К50Ш2 А1, В1	М42×1	51	25	10, 21, 32, 42	52,0	2РМ42К30Г2 А1, В1	М45×1	54	27	11, 22	70,0								
2РМТ42К50Ш2 А1, В1					2РМД42К30Г2 А1, В1	97,0													
2РМ42К30Ш2 А1, В1					2РМТ42К30Г2 А1, В1														
2РМТ42К30Ш2 А1, В1					2РМД42К45Г5 А1, В1														
2РМД42К45Ш5 А1, В1	М42×1	51	25	10, 21, 32, 42	50,0	2РМД42К45Г5 А1, В1	М45×1	54	27	11, 22	70,0								
2РМД42К45Ш5 А1, В1					2РМД42К45Г5 А1, В1	12,5													
2РМДТ42К45Ш5 А1, В1					2РМД42К45Г5 А1, В1														
2РМДТ42К45Ш5 А1, В1					2РМД42К45Г5 А1, В1														
2РМД45К50Ш8 А1, В1	М45×1	54	27	11, 22	70,0	2РМД45К50Г8 А1, В1	М45×1	54	27	11, 22	97,0								
2РМДТ45К50Ш8 А1, В1					2РМДТ45К50Г8 А1, В1														
2РМДТ30К24Г5 А1, В1	М30×1	39	25	6, 17, 28, 38	46,5	2РМД45К50Г8 А1/1, В1/1	М14×1	22	25	11, 23, 33	12,5								
2РМДТ30К24Г5 А1/1, В1/1					2РМТ14К4Г1 А1/1, В1/1														
2РМТ33К20Г4 А1, В1	М33×1	42	27	7, 18, 29, 39	50,0	2РМТ18К7Г1 А1/1, В1/1	М18×1	25	25	2, 13, 24, 34	16,5								
2РМТ33К20Г4 А1, В1						2РМДТ18К4Г5 А1/1, В1/1													
2РМТ33К20Г4 А1/1, В1/1						2РМТ22К4Г3 А1/1, В1/1	М22×1	29	27	3, 14, 25, 35	25,0								
2РМДТ33К7Г9 А1, В1						2РМТ22К10Г1 А1/1, В1/1													
2РМДТ33К7Г9 А1, В1						2РМТ24К19Г1 А1/1, В1/1	М24×1	32	25	4, 15, 26, 36	30,5								
2РМДТ33К7Г9 А1/1, В1/1						2РМДТ24К10Г5 А1/1, В1/1													
2РМТ33К20Г1 А1, В1						2РМТ27К7Г2 А1/1, В1/1	М27×1	35	25	5, 16, 27, 37	33,0								
2РМДТ33К20Г1 А1, В1						2РМДТ27К7Г5 А1/1, В1/1													
2РМТ33К20Г1 А1, В1			2РМТ27К24Г1 А1/1, В1/1		М30×1	39						25	6, 17, 28, 38	43,0					
2РМДТ33К20Г1 А1, В1			2РМДТ27К19Г5 А1/1, В1/1																
2РМТ33К32Г5 А1, В1			М33×1		42	25	7, 18, 29, 39	56,5	2РМТ27К19Г5 А1/1, В1/1	М30×1	39	25	7, 18, 29, 39	48,5					
2РМДТ33К32Г5 А1, В1									2РМТ30К32Г1 А1/1, В1/1										
2РМТ33К32Г5 А1/1, В1/1									2РМДТ30К8Г7 А1/1, В1/1	М36×1	45	27	8, 19, 30, 40	57,0					
2РМДТ33К32Г5 А1/1, В1/1									2РМДТ30К24Г5 А1/1, В1/1										
2РМТ36К22Г1 А1, В1									М36×1	45	25	8, 19, 30, 40	56,0	2РМДТ33К20Г4 А1/1, В1/1	М33×1	42	27	7, 18, 29, 39	50,0
2РМТ36К22Г1 А1, В1														2РМДТ33К7Г9 А1/1, В1/1					
2РМТ36К22Г1 А1/1, В1/1	2РМТ33К20Г1 А1/1, В1/1	М36×1		45										27	8, 19, 30, 40	57,0			
2РМДТ36К20Г6 А1, В1	2РМДТ33К32Г5 А1/1, В1/1																		
2РМДТ36К20Г6 А1, В1	2РМТ36К22Г1 А1/1, В1/1	М39×1	48	25	9, 20, 31, 41	70,0													
2РМДТ36К20Г6 А1/1, В1/1	2РМДТ36К20Г6 А1/1, В1/1																		
2РМТ36К20Г2 А1, В1	М36×1	45	25	8, 19, 30, 40	57,0	2РМТ36К20Г2 А1, В1	М36×1	45						27	8, 19, 30, 40	56,5			
2РМДТ36К20Г2 А1, В1						2РМТ36К20Г2 А1/1, В1/1													
2РМТ36К20Г5 А1, В1						М39×1	48	25		9, 20, 31, 41	62,5		2РМДТ36К20Г5 А1/1, В1/1	М39×1	48	25	9, 20, 31, 41	78,5	
2РМДТ36К20Г5 А1, В1													2РМТ39К45Г2 А1/1, В1/1						
2РМТ36К20Г5 А1/1, В1/1													2РМДТ39К22Г5 А1/1, В1/1	М42×1	51	25	10, 21, 32, 42	74,5	
2РМДТ36К20Г5 А1/1, В1/1													2РМТ42К30Г2 А1/1, В1/1						
2РМТ39К45Г2 А1, В1						М39×1	48	25		9, 20, 31, 41	70,0		2РМДТ36К20Г5 А1/1, В1/1	М42×1	51	25	10, 21, 32, 42	84,0	
2РМДТ39К22Г5 А1, В1													2РМТ42К45Г5 А1/1, В1/1						
2РМТ39К45Г2 А1/1, В1/1	2РМД42К45Г5 А1/1, В1/1	М45×1	54	27	11, 22								97,0						
2РМДТ39К22Г5 А1/1, В1/1	2РМДТ45К50Г8 А1/1, В1/1																		

Патрубки прямые с экранированными гайками (ПЭ)

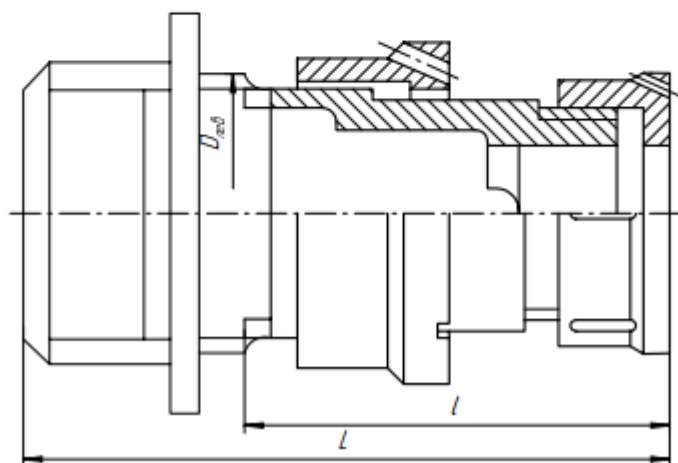
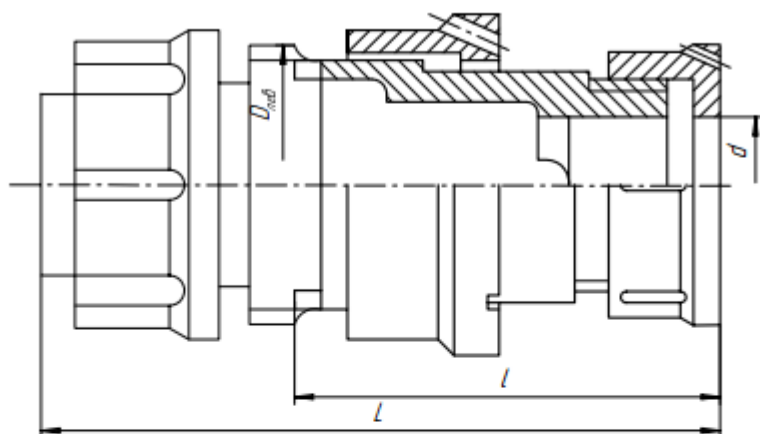


Таблица 3

Номер патрубка	Размеры, мм				Масса патрубка, г, не более
	$D_{нвб}$	d	L_{max}	L_{max}	
1	M14×1	6,5	28,7	48	8,0
2	M18×1	10,5			10,5
3	M22×1	14,0			13,5
4	M24×1	16,0	34,7	54	16,0
5	M27×1	18,0			19,0
6	M30×1	19,0			25,5
7	M33×1	23,0	39,7	59	26,0
8	M36×1				28,5
9	M39×1	24,0			33,5
10	M42×1	29,0			37,0
11	M45×1				37,0

Патрубки прямые с незкранированными гайками (ПН)

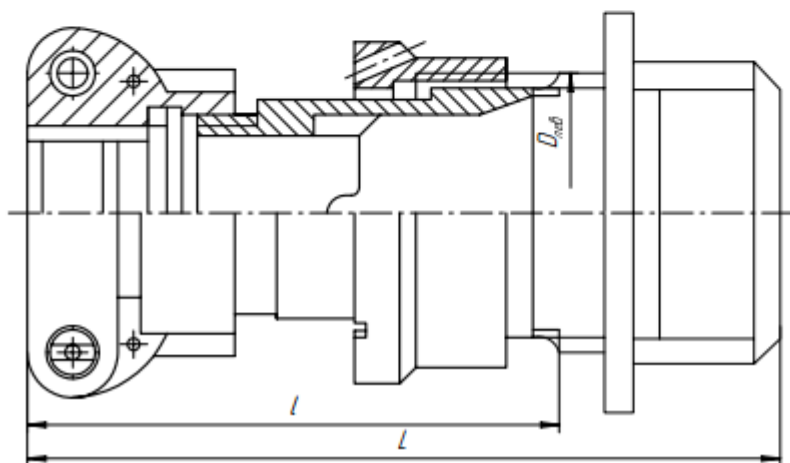
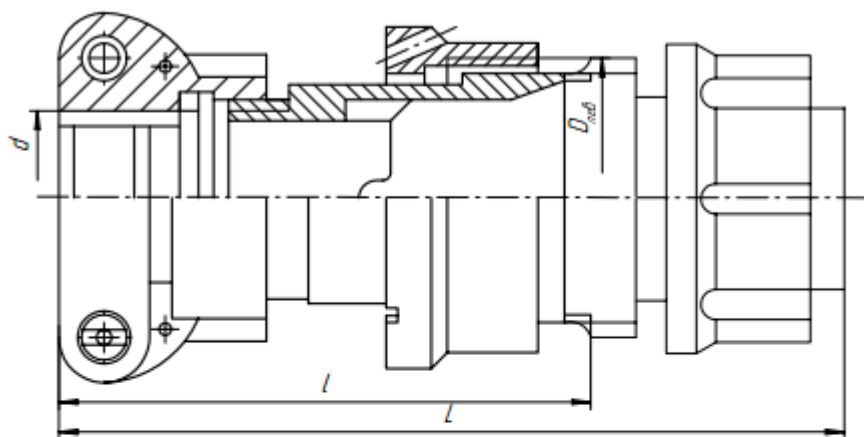


Таблица 4

Номер патрубка	Размеры, мм				Масса патрубка, г, не более
	$D_{греб}$	d	L_{max}	L_{max}	
12	M14×1	6,5	34,0	53,5	12,5
13	M18×1	10,5			17,0
14	M22×1	14,5	36,5	55,5	25,0
15	M24×1	16,6	43,0	62,5	27,0
16	M27×1	18,5			30,5
17	M30×1	20,5			34,5
18	M33×1	22,5	48,0	67,5	40,5
19	M36×1				44,5
20	M39×1	24,5			51,0
21	M42×1	30,5			54,0
22	M45×1		54,5		

Патрубки угловые с экранированными гайками (УЭ)

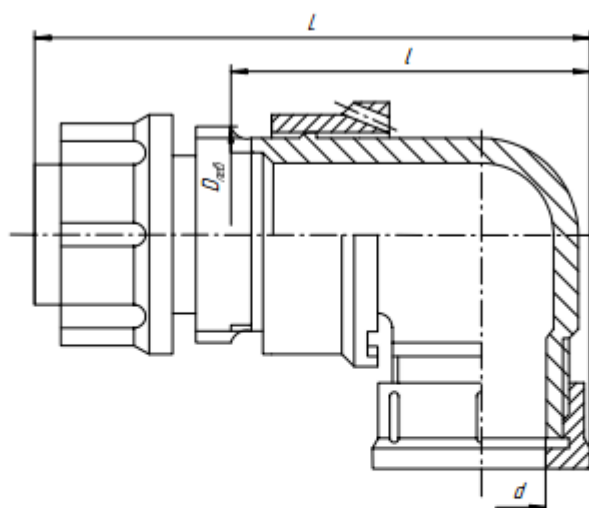


Таблица 5

Номер патрубка	Размеры, мм				Масса патрубка, г, не более
	$D_{\text{экв}}$	d	$l_{\text{пол}}$	$L_{\text{пол}}$	
23	M14×1	6,5	31	48,5	9,5
24	M18×1	10,5	34	51,0	13,0
25	M22×1	14,0	41	55,6	18,5
26	M24×1	16,0	43	57,6	21,0
27	M27×1	18,0	46	59,6	26,0
28	M30×1	19,0	48	61,6	27,0
29	M33×1	23,0	53	64,6	35,5
30	M36×1		50	64,6	36,0
31	M39×1	24,0	53	67,6	37,0
32	M42×1	29,0	58	74,6	53,5

Патрубки угловые с незэкранированными гайками (УН)

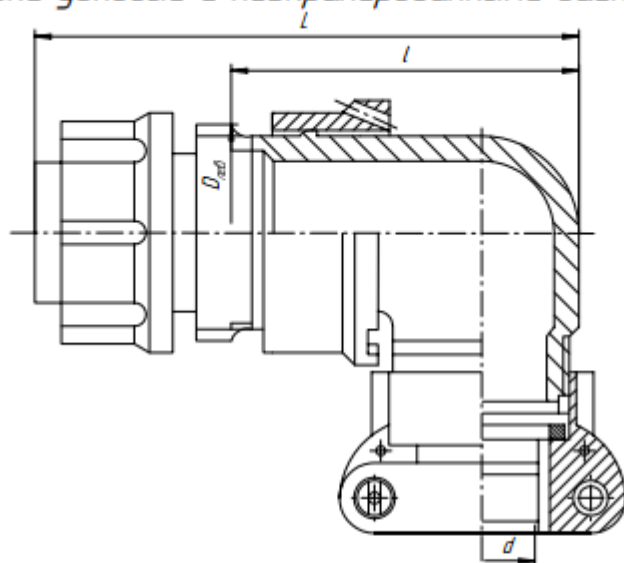


Таблица 6

Номер патрубка	Размеры, мм				Масса патрубка, г, не более
	$D_{\text{экв}}$	d	$l_{\text{пол}}$	$L_{\text{пол}}$	
33	M14×1	6,5	35,0	51,5	14,0
34	M18×1	10,5	38,0	58,0	19,5
35	M22×1	14,5	42,5	62,0	32,0
36	M24×1	16,6	44,5	64,0	32,5
37	M27×1	18,5	46,5	69,0	36,5
38	M30×1	20,5	48,5	71,0	37,5
39	M33×1	22,5	54,5		48,0
40	M36×1		51,5		51,5
41	M39×1	24,5	54,5	74,0	56,0
42	M42×1	30,5	61,5	81,0	73,0