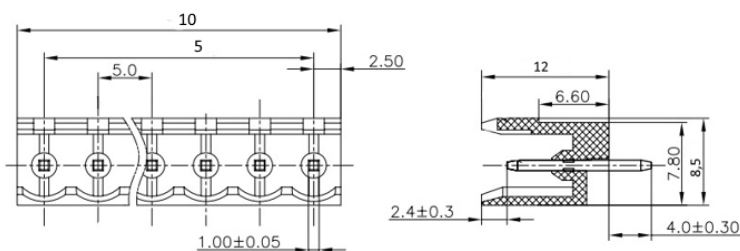


Разъемный клеммный блок на кабель RUICHI 2ERGV-5.0-02P, розетка (F), 2 контакта, шаг 5.00 мм – это конструкции, состоящие из 2-х, или более частей. В большинстве случаев, одна из которых крепится на плате, а вторая на кабеле. Для соединения подвижная часть клеммника вставляется в неподвижную и фиксируется зажимной пластиной.

е
Характеристики
н
ы

Вес брутто	0.80
Транспортная упаковка: размер/кол-во	29*22*35.5/1200
Высота	8.5 мм
Ширина	10 мм
Глубина	12.0 мм
Номинальный ток	15 А
Номинальное напряжение	300 В
Количество контактов	2
Тип разъёма	разъемный клеммный блок на плату, 2 контакта, серии 2ERGV-5.0, вилка (M)
Диапазон рабочих температур	-40...+105 °C
Совместимость	5мм: 2ERGK-5.0-02P; 2ERGKE-5.0-02P; 2ERGKC-5.0-02P; 2ERGKA-5.0-02P; 2ERGBK-5.0-02P
Способ монтажа	на плату
Шаг разъёма	5.0 мм
Материал корпуса	PA66 UL94V-0, зеленый
Диэлектрическая прочность	2000 В (50 Гц) / 1 мин.



ю
0
0
2
P
,