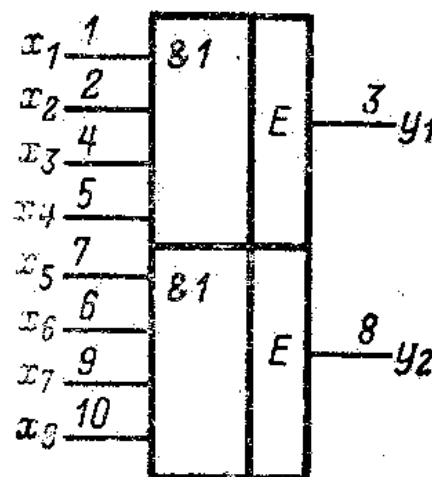
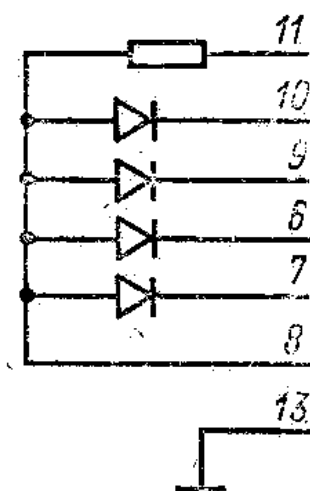
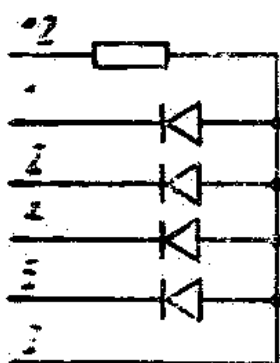
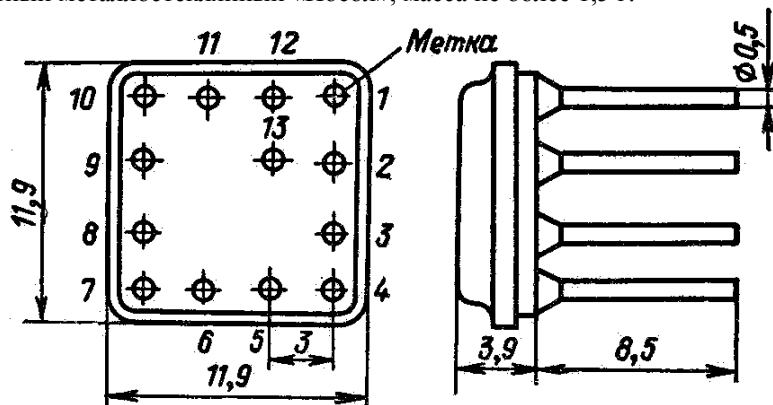


217НК1 (2ЛШ173), К217НК1 (К2ЛШ173)

Микросхема представляет собой диодную сборку. Содержит 10 интегральных элементов.
Корпус прямоугольный металлоглазанный «Посол», масса не более 1,5 г.



Электрические параметры

Напряжение питания	+6 В±10%
Обратный ток диода при $U_{обр} = 4$ В	< 1 мкА
Прямое напряжение на диоде	
при $I_{пр} = 0,05$ мА (К217НК1)	< 0,5 В
при $I_{пр} = 1$ мА	< 0,8 В
Мощность потребления	< 11 мВт

Предельно допустимые режимы эксплуатации

Температура окружающей среды	
217НК1	-60...+70°C
К217НК1	-30...+70°C
Многokратное циклическое изменение температуры (217НК1)	-60...+70°C
Относительная влажность воздуха при +40°C	до 98%
Атмосферное давление (217НК1)	$6,7 \times 10^2 \dots 3 \times 10^5$ Па
Вибрационные нагрузки	
217НК1 (5-5000 Гц)	до 40 г
К217НК1 (5-600 Гц)	до 5 г
Многokратные удары с ускорением	
217НК1	до 150 г
К217НК1	до 15 г
Линейные нагрузки с ускорением	
217НК1	до 150 г
К217НК1	до 25 г
Одиночные удары с ускорением (217НК1)	до 1000 г