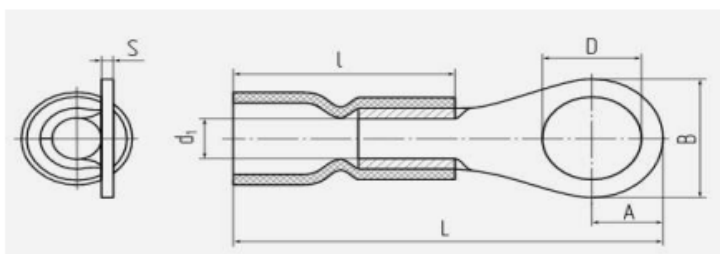


НКИ (ТУ 3424-001-59861269-2004)

- Предназначены для оконцевания опрессовкой многопроволочных гибких медных проводов и последующего крепежа наконечников к клеммам электрического оборудования на основе винтовой фиксации
- Материал изоляции: самозатухающий ПВХ.
Класс V-0 по UL94
- Термостойкость изоляции: 75 °С
- Материал наконечника: медь марки М1
- Покрытие наконечника: электролитическое лужение
- Максимальное напряжение: 690 В
- Особенности конструкции:
 - исполнение «Easy Entry»: виниловая манжета отформована в виде раструба для облегчения монтажа многопроволочных медных жил
 - незаваренный стыковой шов на трубной контактной части наконечников
 - поперечные засечки на внутренней поверхности трубной части наконечников увеличивают механическую прочность соединения с жилой
- Расширенные мультиразмерные диапазоны опрессовки
- Опрессовка проводника поверх изолирующей манжеты



товарные позиции	цвет изоляции	L	l	B	S	D	d ₁	A
НКИ 1.5–3 (КВТ)		17.5	10	5.5	0.8	3.2	1.7	2.8
НКИ 1.5–4 (КВТ)		19.4	10	6.6	0.8	4.3	1.7	3.3
НКИ 1.5–5 (КВТ)		20.8	10	8	0.8	5.3	1.7	4
НКИ 1.5–6 (КВТ)		26.8	10	11.6	0.8	6.4	1.7	5.9
НКИ 2.5–4 (КВТ)		19.4	10	6.6	0.8	4.3	2.3	3.3
НКИ 2.5–5 (КВТ)		21.8	10	9.5	0.8	5.3	2.3	4.8
НКИ 2.5–6 (КВТ)		26.8	10	12	0.8	6.4	2.3	6
НКИ 2.5–8 (КВТ)		26.8	10	12	0.8	8.4	2.3	5.9
НКИ 6.0–4 (КВТ)		22.7	13	7.2	1	4.3	3.4	3.6
НКИ 6.0–5 (КВТ)		26.6	13	9.5	1	5.3	3.4	4.8
НКИ 6.0–6 (КВТ)		29.5	13	12	1	6.4	3.4	6
НКИ 6.0–8 (КВТ)		34	13	15	1	8.4	3.4	7.5
НКИ 6.0–10 (КВТ)		34	13	15	1	10.5	3.4	7.5

товарные позиции цвет изоляции	Особенности конструкции	Рабочее напряжение, до (кВ)	Сечение жилы, мм ²	Материал контактной части	Покрытие контактной части	Цвет изоляции	Технология монтажа
НКИ 1.5–3 (КВТ)	Easy Entry	0.69	0.25/ 0.34/ 0.5/ 0.75/ 1.0/ 1.5	медь	гальваническое лужение	красный	опрессовка
НКИ 1.5–4 (КВТ)	Easy Entry	0.69	0.25/ 0.34/ 0.5/ 0.75/ 1.0/ 1.5	медь	гальваническое лужение	красный	опрессовка
НКИ 1.5–5 (КВТ)	Easy Entry	0.69	0.25/ 0.34/ 0.5/ 0.75/ 1.0/ 1.5	медь	гальваническое лужение	красный	опрессовка
НКИ 1.5–6 (КВТ)	Easy Entry	0.69	0.25/ 0.34/ 0.5/ 0.75/ 1.0/ 1.5	медь	гальваническое лужение	красный	опрессовка
НКИ 2.5–4 (КВТ)	Easy Entry	0.69	1.0/ 1.5/ 2.5	медь	гальваническое лужение	синий	опрессовка
НКИ 2.5–5 (КВТ)	Easy Entry	0.69	1.0/ 1.5/ 2.5	медь	гальваническое лужение	синий	опрессовка
НКИ 2.5–6 (КВТ)	Easy Entry	0.69	1.0/ 1.5/ 2.5	медь	гальваническое лужение	синий	опрессовка
НКИ 2.5–8 (КВТ)	Easy Entry	0.69	1.0/ 1.5/ 2.5	медь	гальваническое лужение	синий	опрессовка
НКИ 6.0–4 (КВТ)	Easy Entry	0.69	2.5/ 4/ 6	медь	гальваническое лужение	желтый	опрессовка
НКИ 6.0–5 (КВТ)	Easy Entry	0.69	2.5/ 4/ 6	медь	гальваническое лужение	желтый	опрессовка
НКИ 6.0–6 (КВТ)	Easy Entry	0.69	2.5/ 4/ 6	медь	гальваническое лужение	желтый	опрессовка
НКИ 6.0–8 (КВТ)	Easy Entry	0.69	2.5/ 4/ 6	медь	гальваническое лужение	желтый	опрессовка
НКИ 6.0–10 (КВТ)	Easy Entry	0.69	2.5/ 4/ 6	медь	гальваническое лужение	желтый	опрессовка