

# КОНТАКТ МАГНИТОУПРАВЛЯЕМЫЙ ГЕРМЕТИЗИРОВАННЫЙ

## КЭМ-6

Для коммутации электрических цепей постоянного и переменного токов частотой до 10 кГц на активной нагрузке

Коммутируемый / пропускаемый ток	1/1 А	Коммутируемая мощность	20 Вт, ВА
Коммутируемое напряжение	250 В	МДС	35...75 А



### Электрические параметры

МДС срабатывания, А, гр. А, Б	35...50, 45...75
МДС отпускания, А, не менее	10
Коэффициент возврата	0,3...0,9
Электрическая прочность изоляции	
В, $V_{DC}/V_{AC}$ , не менее	360/500
Сопротивление контакта, Ом, не более	0,2
Время срабатывания, мс, не более	2
Время отпускания, мс, не более	0,5
Емкость, пФ, не более	0,4
Сопротивление изоляции н.к.у., ГОм, не менее	1
Частота коммутации, Гц, не более	50
Частота коммутируемого тока, кГц, не более	10
Наработка в зависимости от режима, сраб. $\times 10^6$	0,001...5

### Внешние воздействующие факторы

Тип контакта нормально разомкнутый (А)	
Синусоидальная вибрация, g	10
Верхняя резонансная частота, Гц	900
Механический удар (1±0,3) мс, g, не более	150
Масса, г, не более	1,2
Климатическое исполнение	УХЛ2.1 и В2.1
Диапазон рабочих температур, °С	-60...125
Повышенная влажность, %, не более	98

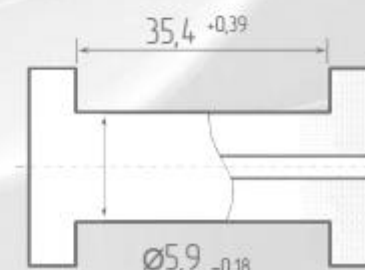
### Условное обозначение в документации

Геркон КЭМ-6 гр. А СЯО.360.003 ТУ  
Вместо группы допускается указывать диапазон МДС<sub>сраб.</sub>

### Сертификаты



### Параметры катушки



5000 витков, провод  $\varnothing$  0,112 мм  
сопротивление катушки 230 Ом $\pm$ 10%