



## Резисторы постоянные непервоочные общего применения С2-33Н-0,125



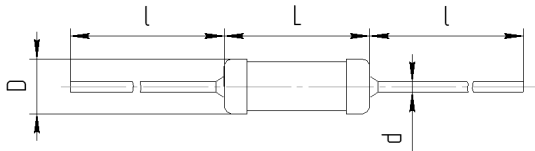
Резисторы тонкопленочные общего применения, неизолированные, предназначенные для работы в электрических цепях постоянного, переменного и импульсного токов.

Категория качества: расширенное, максимальное.



Вид	Номинальная мощность рассеяния, Вт	Диапазон сопротивлений, Ом, по рядам E24, E48, E96	Допускаемое отклонение сопротивления, ± %	Предельное рабочее напряжение, В при атмосферном давлении		
				≥33 мм рт. ст.		<33 мм рт. ст.
				постоянного тока, эффект. значение переменного тока или ампл. значение импульсного тока при $P_{cp}=P_{ном}$	ампл. знач. импульсного тока при $P_{cp} \leq 0,1 P_{ном}$	постоянного тока, эффект. значение переменного тока или ампл. значение импульсного тока

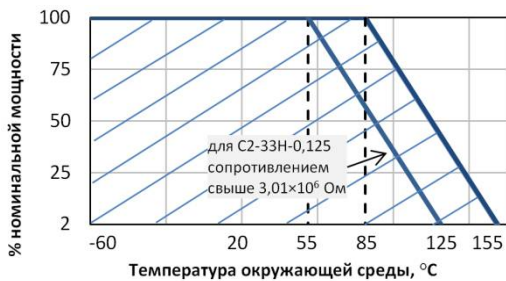
С2-33Н-0,125	0,125	от 1 до 10 вкл. св. 10 до $3,01 \times 10^6$ вкл. св. $3,01 \times 10^6$ до $510 \times 10^6$ вкл.	5; 10 1; 2 5; 10	200	400	150
--------------	-------	--	------------------------	-----	-----	-----



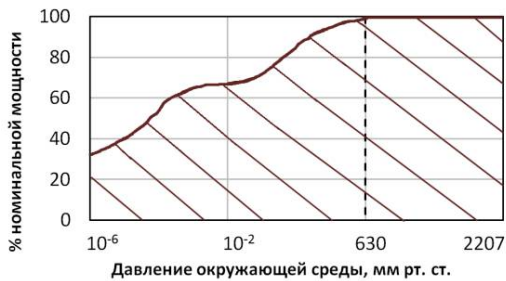
Вид	Размеры, мм			Масса, не более, г	Примечание
	L	ØD	l		
С2-33Н-0,125	6,0 <sub>-0,6</sub>	2,2 <sup>+0,15</sup> <sub>-0,3</sub>	20±3	0,6±0,1	0,15
			26 <sup>+4</sup>	0,6±0,1	0,22

\* Для резисторов, предназначенных для автоматизированной сборки аппаратуры

Нагрузочная кривая от температуры окружающей среды



Нагрузочная кривая от давления окружающей среды



### Условное обозначение при заказе

Резистор С2-33Н - 0,125 - 220 кОм ±2% А-В-В-И-А ОЖ0.467.093 ТУ

- Тип резистора
- Мощность
- Номинальное сопротивление
- Допускаемое отклонение номинального сопротивления
- Группа по уровню шумов
- Группа по ТКС
- Обозначение "В" всеклиматического исполнения
- Обозначение "И" для резисторов повышенной стойкости к импульсным нагрузкам
- Обозначение "А" для резисторов, предназначенных для автоматизированной сборки аппаратуры
- Обозначение ТУ

Обозначение категории качества "ОС"

Обозначение документа на поставку "ОС"

Резистор ОС С2-33Н - 0,125 - 220 кОм ±2% А-В-В-И-А ОЖ0.467.093 ТУ, ОЖ0.467.138 ТУ

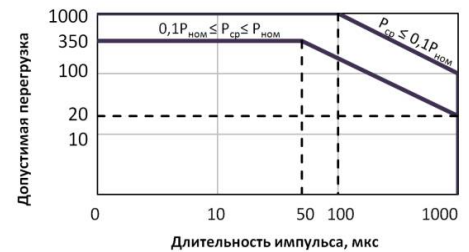
- Тип резистора
- Мощность
- Номинальное сопротивление
- Допускаемое отклонение номинального сопротивления
- Группа по уровню шумов
- Группа по ТКС
- Обозначение "В" всеклиматического исполнения
- Обозначение "И" для резисторов повышенной стойкости к импульсным нагрузкам
- Обозначение "А" для резисторов, предназначенных для автоматизированной сборки аппаратуры
- Обозначение ТУ



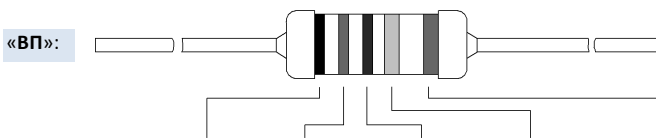
Диапазон сопротивлений, Ом	Допускаемое отклонение сопротивления, ± %	Температурный коэффициент сопротивления (ТКС), 10 <sup>-6</sup> °С <sup>-1</sup>		Группа по ТКС
		от 20 до 155 (125*) °С	от минус 60 до 20 °С	
10,2 – 237×10 <sup>3</sup>	1; 2	±100	±300	В
10,2 – 10×10 <sup>6</sup>	1; 2	±250	±500	Г
1 – 10	5; 10	±500	±500	Д
св. 3,01×10 <sup>6</sup> – 68×10 <sup>6</sup>	5; 10	±1000	+1000/ -2000	–
св. 68×10 <sup>6</sup> – 510×10 <sup>6</sup>	5; 10	±4000	±4000	–

Диапазон сопротивлений	Уровень шумов, мкВ/В, не более	Обозначение группы шумов
от 1 до 10×10 <sup>3</sup> вкл.	1	А
св. 10×10 <sup>3</sup> до 3,01×10 <sup>6</sup> вкл.	1	А
	5	–
св. 3,01×10 <sup>6</sup> до 510×10 <sup>6</sup> вкл.	не нормируется	–

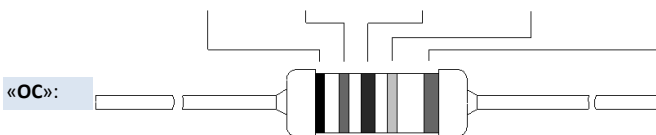
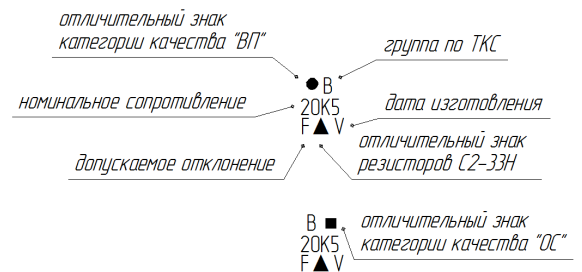
Требования стойкости к внешним воздействующим факторам	
Фактор	Значение фактора
Механическая прочность выводов	на изгиб
Теплостойкость при пайке	(260 ± 5) °С в течение (5±1) с
Синусоидальная вибрация	- при креплении за корпус: 1 – 5000 Гц; 40 g - при креплении пайкой за выводы: 1 – 5000 Гц; 30 g
Изменение температуры среды	- до (125 ± 5) °С – для С2-33Н-0,125 сопротивлением свыше 3,01×10 <sup>6</sup> Ом - до (125 ± 5) °С – для С2-33Н-0,125 сопротивлением до 3,01×10 <sup>6</sup> Ом
Повышенная влажность воздуха	влажность 98 % при температуре 35 °С

**Параметры импульсного режима**

Характеристики надежности	
Минимальная наработка при P ≤ P <sub>НОМ</sub> .	20000 ч
Срок сохраняемости	25 лет

**Маркировка (кодированное обозначение по ГОСТ 28883)**Для резисторов сопротивлением от 1 Ом до 3,01×10<sup>6</sup> Ом вкл. маркировка - цветовая

Цвет	Первая цифра	Вторая цифра	Третья цифра	Множитель	Допускаемое отклонение
Серебряный	–	–	–	0,01	±10
Золотой	–	–	–	0,1	±5
Черный	0	0	0	1	–
Коричневый	1	1	1	10 <sup>0</sup>	±1
Красный	2	2	2	10 <sup>1</sup>	±2
Оранжевый	3	3	3	10 <sup>2</sup>	–
Желтый	4	4	4	10 <sup>3</sup>	–
Зеленый	5	5	5	10 <sup>4</sup>	–
Голубой	6	6	6	10 <sup>5</sup>	–
Фиолетовый	7	7	7	10 <sup>6</sup>	–
Серый	8	8	8	10 <sup>7</sup>	–
Белый	9	9	9	10 <sup>8</sup>	–

Для резисторов сопротивлением св. 3,01×10<sup>6</sup> Ом маркировка буквенно-цифровая**Упаковка**      **Указания по монтажу**

Резисторы С2-33Н-0,125 упаковываются в картонную коробку.

Предназначены для ручного (при помощи паяльника) и автоматизированного (групповыми методами пайки) монтажа.