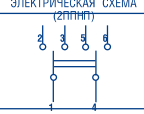
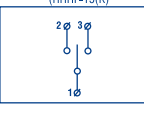


ПЕРЕКЛЮЧАТЕЛИ ПЕРЕКИДНЫЕ С НЕЙТРАЛЬНЫМ ПОЛОЖЕНИЕМ ТИПА 2ПННП (8ЮО.360.053ТУ) ТИПА ПННГ-15(К) (7ШО.360.000ТУ)

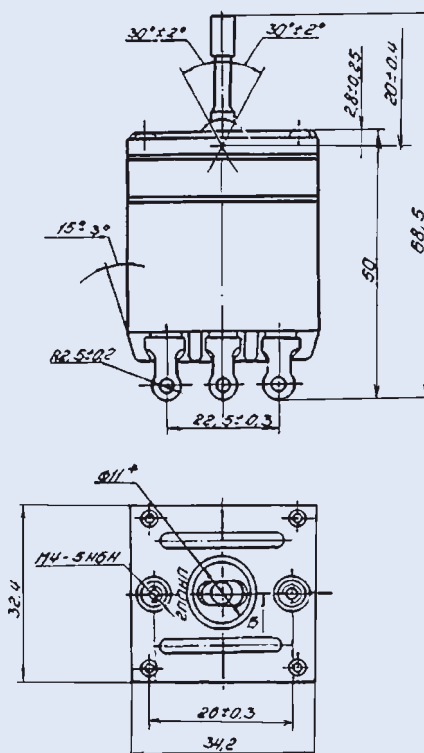
- Двухполюсные перекидные с нейтралью типа 2ПННП
- Герметизированные типа ПННГ-15, ПННГ-15К

Предназначены для коммутации электрических цепей постоянного тока с активной и индуктивной нагрузками в различных климатических условиях. Переключатели с индексом "К" устанавливаются в кабинах в красном освещении и отличаются от переключателей без индекса "К" удлиненной на 6 мм ручкой и отсутствием на ней светящегося глазка.



ЭЛЕКТРИЧЕСКАЯ СХЕМА (2ПННП)	Основные технические и эксплуатационные характеристики	
	2ПННП	ПННГ-15(К)
	напряжение, В	27 ^{+2,4} _{-3,0}
	Параметры цепи постоянного тока	ПННГ-15(К)
	КОММУТИРУЕМЫЙ ТОК, А:	
	■ при активной нагрузке	0,1-5
	■ при индуктивной нагрузке	2
	Гарантийная наработка, число переключений	12 000
	Падение напряжения на выводах, мВ, не более	180
	Относительная влажность окр. среды при t°C до +40°, %	до 98
	Рабочая температура окружающей среды, °C	от -60 до +60
	Общий гарантийный срок, лет	10
ЭЛЕКТРИЧЕСКАЯ СХЕМА (ПННГ-15(К))	Масса, г, не более	95
		45

2ПННП



ПННГ-15(К)

для ПННГ-15 - H=60 мм; l=21,6 мм
для ПННГ-15К - H=66 мм; l=27,6 мм

