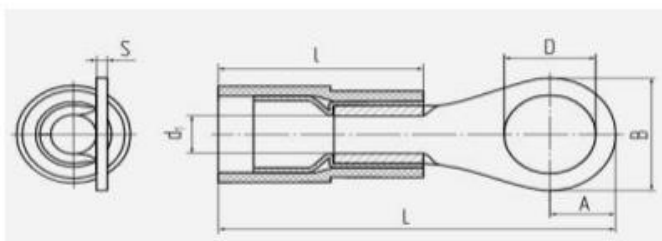


ВНКИ (ТУ 3424-001-59861269-2004)

- Предназначены для оконцевания опрессовкой медных проводов и последующего крепежа наконечников к клеммам электрического оборудования на основе винтовой фиксации
- Материал изоляции: самозатухающий нейлон. Не содержит галогенов
- Термостойкость изоляции: 105 °С
- Материал наконечника: медь марки М1
- Покрытие наконечника: электролитическое лужение
- Максимальное напряжение: 690 В
- Особенности конструкции:
 - дополнительная медная втулка увеличивает механическую прочность соединения с проводом на 25–30% и делает соединение вибростойким
 - исполнение «Easy Entry»: медная втулка образует конусообразный вход для быстрого заведения в клемму многопроволочных медных жил
 - поперечные засечки на внутренней поверхности трубной части наконечников увеличивают механическую прочность соединения с жилой
- Полупрозрачная манжета позволяет контролировать глубину захода жилы
- Расширенные мультиразмерные диапазоны опрессовки
- Опрессовка проводника поверх изолирующей манжеты



товарные позициицвет изоляции	L	I	B	S	D	d ₁	A
ВНКИ 1.5–4 (КВТ)	19.4	10	6.6	0.8	4.3	1.7	3.3
ВНКИ 1.5–5 (КВТ)	20.8	10	8	0.8	5.3	1.7	4
ВНКИ 1.5–6 (КВТ)	26.8	10	11.6	0.8	6.4	1.7	5.9
ВНКИ 2.5–4 (КВТ)	19.4	10	6.6	0.8	4.3	2.3	3.3
ВНКИ 2.5–5 (КВТ)	21.8	10	9.5	0.8	5.3	2.3	4.8
ВНКИ 2.5–6 (КВТ)	26.8	10	12	0.8	6.4	2.3	6
ВНКИ 6.0–6 (КВТ)	29.5	13	12	1	6.4	3.4	6
ВНКИ 6.0–8 (КВТ)	34	13	15	1	8.4	3.4	7.5

товарные позициицвет изоляции	Особенности конструкции	Рабочее напряжение, до (кВ)	Сечение жилы, мм ²	Материал контактной части	Покрытие контактной части	Цвет изоляции	Технология монтажа
ВНКИ 1.5–4 (КВТ)	Easy Entry/ Виброустойчивый	0.69	0.25/ 0.34/ 0.5/ 0.75/ 1.0/ 1.5	медь	гальваническое лужение	красный	опрессовка
ВНКИ 1.5–5 (КВТ)	Easy Entry/ Виброустойчивый	0.69	0.25/ 0.34/ 0.5/ 0.75/ 1.0/ 1.5	медь	гальваническое лужение	красный	опрессовка
ВНКИ 1.5–6 (КВТ)	Easy Entry/ Виброустойчивый	0.69	0.25/ 0.34/ 0.5/ 0.75/ 1.0/ 1.5	медь	гальваническое лужение	красный	опрессовка
ВНКИ 2.5–4 (КВТ)	Easy Entry/ Виброустойчивый	0.69	1.0/ 1.5/ 2.5	медь	гальваническое лужение	синий	опрессовка
ВНКИ 2.5–5 (КВТ)	Easy Entry/ Виброустойчивый	0.69	1.0/ 1.5/ 2.5	медь	гальваническое лужение	синий	опрессовка
ВНКИ 2.5–6 (КВТ)	Easy Entry/ Виброустойчивый	0.69	1.0/ 1.5/ 2.5	медь	гальваническое лужение	синий	опрессовка
ВНКИ 6.0–6 (КВТ)	Easy Entry/ Виброустойчивый	0.69	2.5/ 4/ 6	медь	гальваническое лужение	желтый	опрессовка
ВНКИ 6.0–8 (КВТ)	Easy Entry/ Виброустойчивый	0.69	2.5/ 4/ 6	медь	гальваническое лужение	желтый	опрессовка