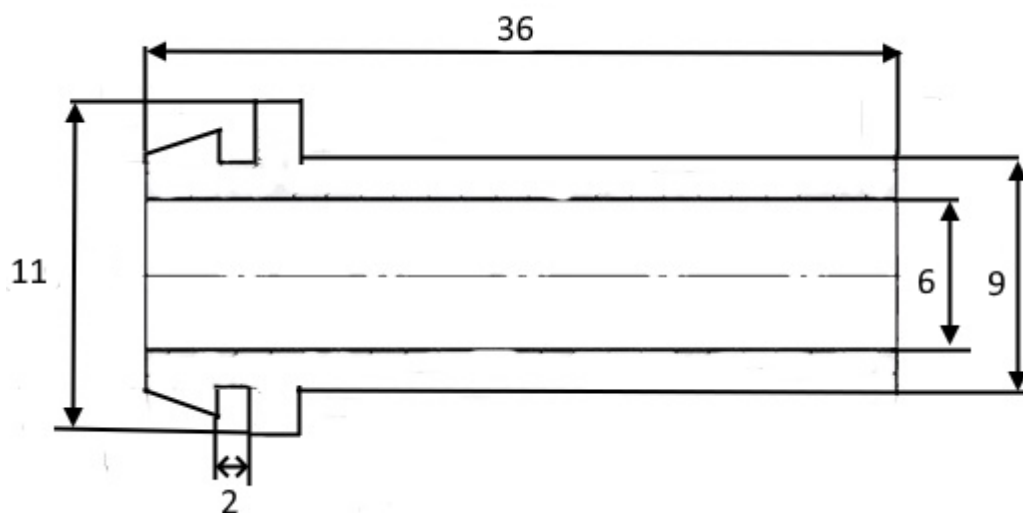


Втулка проходная 6x11x9x36x2



Втулка соединения кабеля RUICHI, диаметр 6 мм, длина 36 мм, -20...+120 °С, материал резина EPDM, черная используется для соединения сетевого кабеля с вилкой в электроинструментах, защищая электрический провод от перегиба.

Вес брутто	1.97
Диапазон рабочих температур	-20...+120 °С
Высота	36 мм
Диаметр входящего кабеля	6 мм
Размер установочного отверстия	Ф9 x 2 мм
Материал	резина EPDM