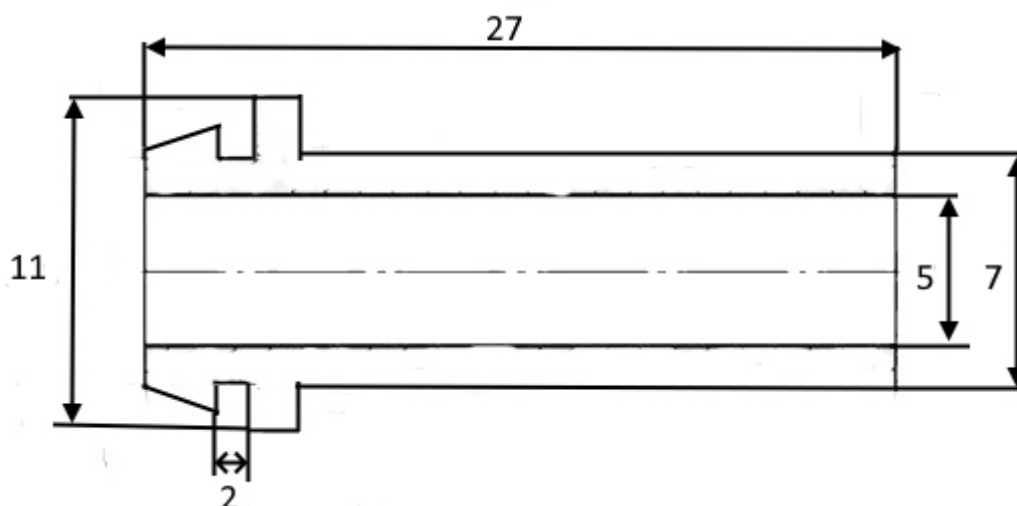


Втулка проходная 5x11x7x27x2



Втулка соединения кабеля RUICHI, диаметр 5 мм, длина 27 мм, -20...+120 °С, материал резина EPDM, черная используется для соединения сетевого кабеля с вилкой в электроинструментах, защищая электрический провод от перегиба.

Вес брутто	1.29
Диапазон рабочих температур	-20...+120 °С
Высота	27 мм
Диаметр входящего кабеля	5 мм
Размер установочного отверстия	Ф7 x 2 мм
Материал	резина EPDM