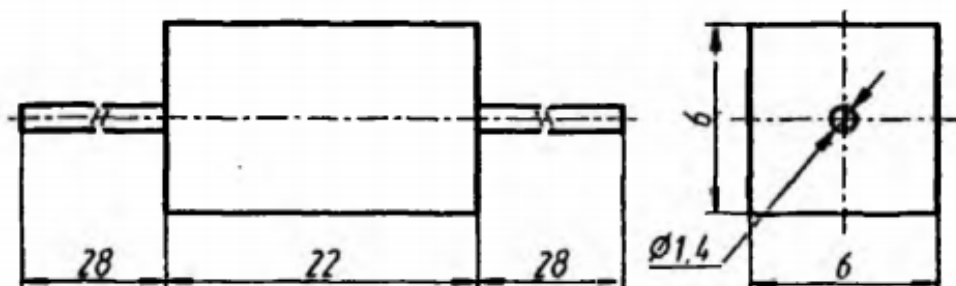


2Ц114А, 2Ц114Б, КЦ114А, КЦ114Б

Столбы из кремниевых, диффузионных диодов, выпрямительные. Предназначены для применения в высоковольтных блоках источников вторичного электропитания с дополнительной герметизацией. Выпускаются в пластмассовом корпусе с гибкими выводами. Тип столба приводится на торце корпуса. Положительный вывод обозначается точкой на корпусе.

Масса столба не более 3,0 г.

2Ц114(А,Б), КЦ114(А,Б)



Электрические параметры

| | |
|--|---------|
| Постоянное прямое напряжение при $I_{пр} = 50$ мА, не более | 22 В |
| Постоянный обратный ток при $U_{обр} = U_{обр, макс}$, не более: | |
| $T = +25$ °С | 10 мкА |
| $T = +85$ °С | 100 мкА |
| Время обратного восстановления при $U_{обр, и} = 500$ В, $I_{пр} = 0,02$ А, не более | 2,5 мкс |

Предельные эксплуатационные данные

| | |
|---|--------|
| Постоянное обратное напряжение: | |
| при $T \leq +85$ °С: | |
| 2Ц114А, КЦ114А | 4000 В |
| 2Ц114Б, КЦ114Б | 6000 В |
| при $T = +125$ °С: | |
| 2Ц114А | 2300 В |
| 2Ц114Б | 3200 В |
| Постоянный (средний) прямой ток: | |
| при $T \leq +85$ °С | 50 мА |
| при $T = +125$ °С для 2Ц114А, 2Ц114Б | 8 мА |
| Импульсный прямой ток при $t_{и} \leq 50$ мкс | 1 А |

Частота без снижения электрического режима¹ 10 кГц

Температура окружающей среды:

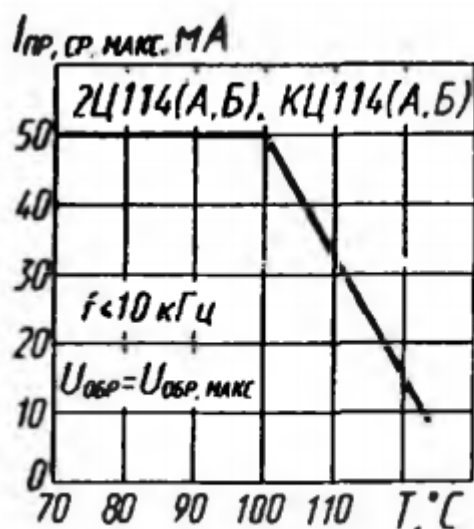
2Ц114А, 2Ц114Б -60...+125 °С

КЦ114А, КЦ114Б -40...+85 °С

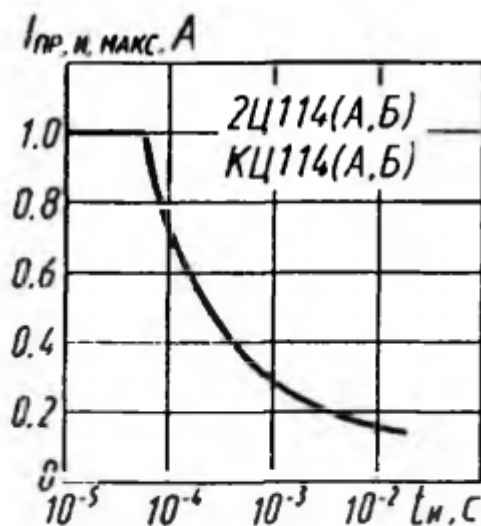
¹ Допускается работа на частотах до 20 кГц при $I_{пр, ср, макс} \leq 30$ мА.

Пайка выводов допускается не ближе 5 мм от корпуса в течение 2...3 с при температуре корпуса не выше +125 °С.

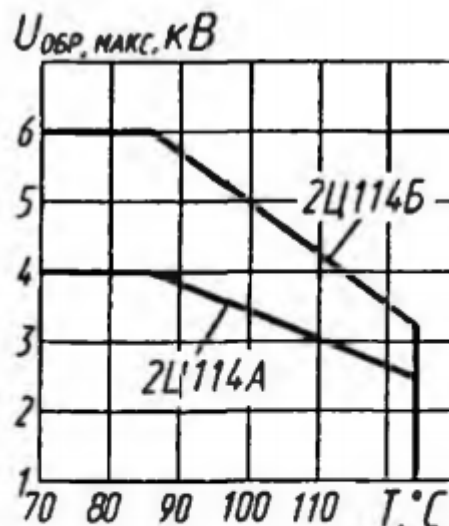
Допускается последовательное соединение столбов 2Ц114А, 2Ц114Б без специального подбора при $U_{обр} \leq 10$ кВ и $T \leq +85$ °С.



Зависимость допустимого среднего прямого тока от температуры



Зависимость допустимого импульсного прямого тока от длительности импульса



Зависимости допустимого обратного напряжения от температуры