

Токоотводы типа М20



Рис. 1 – Токоотводы типа М20

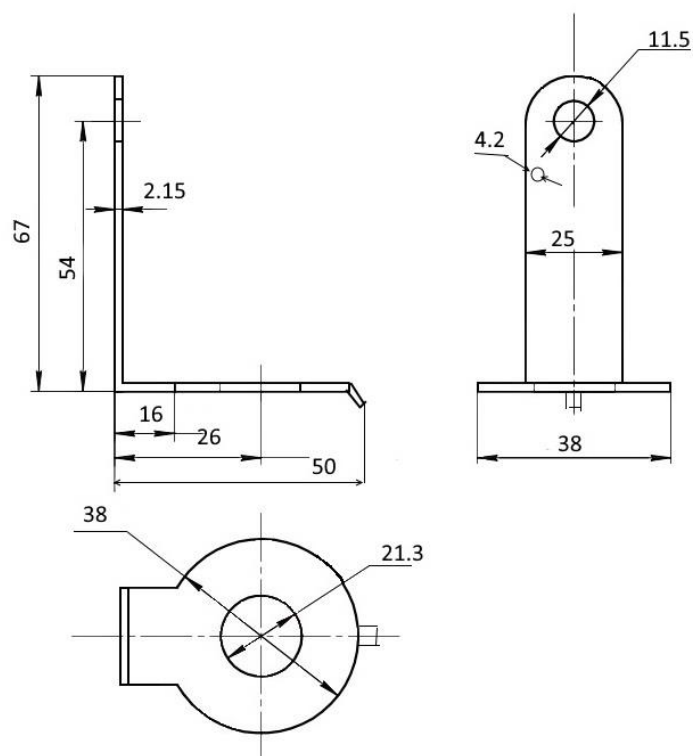


Рис. 2 – Схема токоотвода М20

Основные характеристики:

Материал токоотвода	Медь, алюминий, сталь
Диаметр основного отверстия	Ø 20,75 mm, Ø 21,3 mm
Диаметр отверстия под провод	Ø 11,5 mm
Наружный диаметр	Ø 47,8 mm, Ø 38 mm
Форма токоотвода	Прямой, угловой
Способ присоединения проводов	под болт M10
Метод монтажа механический	винтовой или пайка
Вид охладителя (радиатора)	O171, O371