

Разъемы быстроразъемные XS9, XS12



Разъемы серии XS-9



Разъемы серии XS-12

Расшифровка: Разъем быстроразъемный XS12-7 (Zn) б.р.

XS	12	7	Zn	б.р.
-----------	-----------	----------	-----------	-------------

- XS** - серия разъемов
- 12, 9** - типоразмер
- 7** - количество контактов

Материал разъема:

- **Zn** - цинк
- **Al** - алюминий

Distributor of electronic components



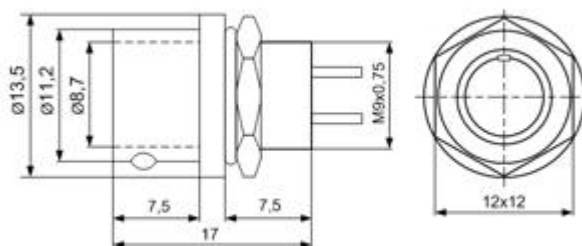
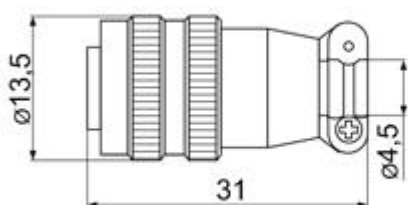
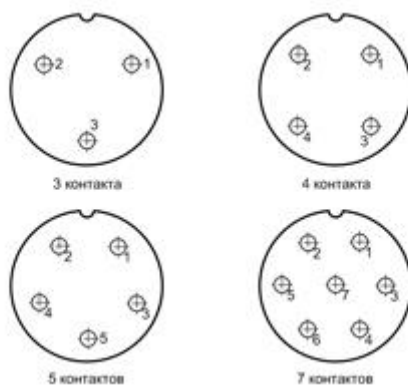
Поставка электронных компонентов [https:// ipelectron.ru/](https://ipelectron.ru/) info@ipart.com 8-800-100-90-86

Представленная техническая информация носит справочный характер и не предназначена для использования в конструкторской документации.
Для получения дополнительной информации отправьте запрос tech@ipart.com

Тип соединителя:

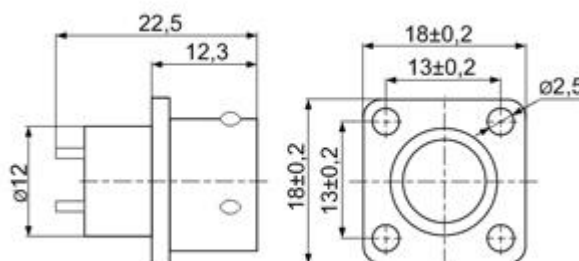
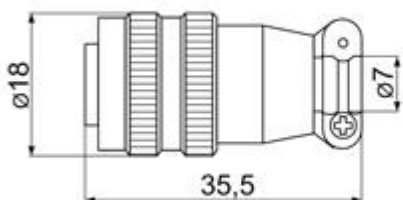
- **б.р.** - блочная розетка
- **б.в.** - блочная вилка
- **к.р.** - кабельная розетка
- **к.в.** - кабельная вилка
- **б.к.р.** - блочно кабельная розетка
- **б.к.в.** - блочно кабельная вилка

Схемы контактов разъемов серии XS:



Размеры кабельной части разъемов серии XS9

Размеры блочной части XS9



Размеры кабельной части XS12

Размеры блочной части XS12

Distributor of electronic components



Поставка электронных компонентов <https://ipelectron.ru/> info@ippart.com 8-800-100-90-86

Представленная техническая информация носит справочный характер и не предназначена для использования в конструкторской документации.

Для получения дополнительной информации отправьте запрос tech@ippart.com

Общие характеристики:

Тип разъема	XS-9	XS-12
Материал корпуса	алюминий, цинк	
Тип корпуса	блочный, кабельный	
Вид соединителя	вилка, розетка	
Посадочный диаметр	9 мм	12 мм
Степень защиты	IP 54	
Рабочая температура (верхний предел)	+85°C	
Рабочая температура (нижний предел)	-55°C	
Относительная влажность	до 93% при 40°C	
Ресурс	500 циклов	

Технические характеристики:

Тип разъема	XS-9	XS-12
Номинальный ток и номинальное напряжение	5A/125V 5A/250V	3A/250V
Выдерживаемое напряжение	до 1000 В	
Число контактов	3,4,5	3,4,5,7
Сопротивление изоляции, не менее	5000 МОм	
Виброустойчивость	10 – 2000 Гц, 100 м/с ²	

Разъемы быстроразъемные серии XS9, XS12- коннекторы ручного соединения круглые, способ соединения – защёлка, предназначены для внутреннего объемного монтажа, соединяют цепи с нагрузкой XS9 – до 5А и 250В, XS12 – до 3А и 250В. Соединители серии XS насчитывают от 3 до 7 контактов. Вилка и розетка блочно-кабельные это блочная часть имеющая корпус и фланец круглой формы. Корпус соединителей изготовлен из алюминия или цинка, что в маркировке обозначается Al или Zn соответственно. Разъемы XS являются пылезащищенными и соответствуют степени защиты IP54, что гарантирует работу разъемов в пыльной среде и допускает попадания брызг воды, используются для различных аппаратур и электронных оборудований.