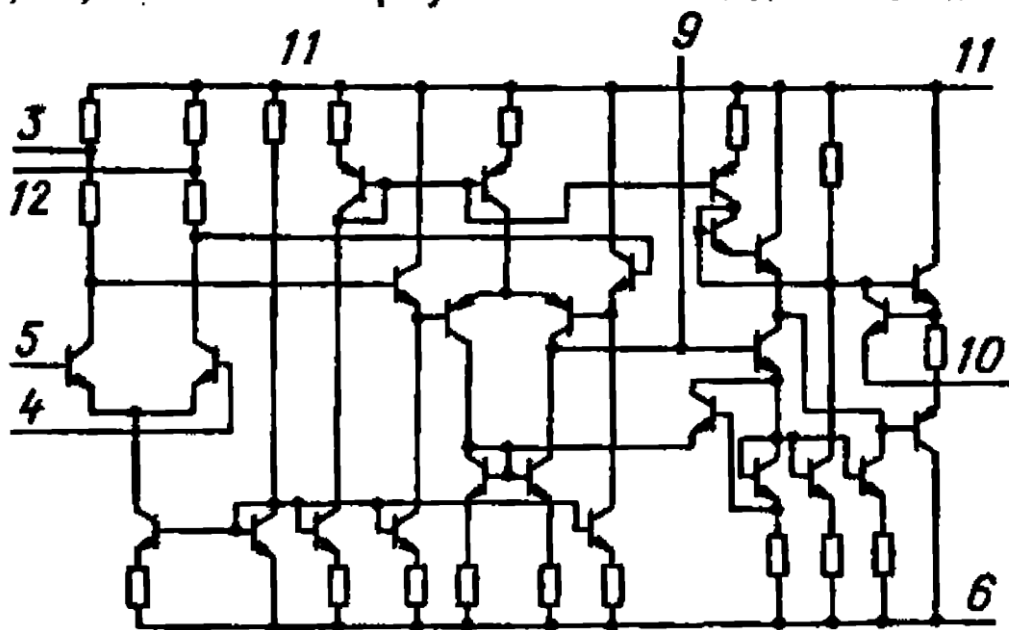


# КМ551УД1А, КМ551УД1Б, КР551УД1А, КР551УД1Б, КБ551УД1А-4

Микросхемы представляют собой операционный усилитель средней точности. Содержат 45 интегральных элементов. Корпус типа 201.14-8, масса не более 2,7 г и типа 201.14-1, масса не более 1,2 г, масса бескорпусных ИС не более 10 мг.



Электрическая схема КР551УД1

Назначение выводов КР551УД1: 1, 2, 7, 8, 13 и 14 — свободные; 3, 12 — балансировка; 4 — вход инвертирующий; 5 — вход неинвертирующий; 6 — напряжение питания ( $-U_{п2}$ ); 9 — частотная коррекция; 10 — выход; 11 — напряжение питания ( $U_{п1}$ ).

Назначение выводов КМ551УД1, КБ551УД1А-4: 1, 8 — балансировка; 2 — вход инвертирующий; 3 — вход неинвертирующий; 4 — напряжение питания ( $-U_{п2}$ ); 5 — частотная коррекция; 6 — выход; 7 — напряжение питания ( $U_{п1}$ ); 9, 10, 11, 12, 13, 14 — свободные.

## Электрические параметры

Номинальное напряжение питания:

$U_{п1}$ .....	15 В ± 10%
$U_{п2}$ .....	-15 В ± 10%

Максимальное выходное напряжение ..... |± 10| В

Выходное напряжение переменное .....	$\leq  \pm 20 $ мВ
Напряжение смещения нуля (при $R_r = 10$ Ом, $R_n \geq 10$ кОм):	
КМ551УД1А, КР551УД1А .....	$\leq 1,5$ мВ
КБ551УД1А-4, КМ551УД1Б, КР551УД1Б .....	$\leq 2,5$ мВ
Ток потребления:	
КМ551УД1А, КР551УД1А .....	$\leq 1,5$ мА
КБ551УД1А-4, КМ551УД1Б, КР551УД1Б .....	$\leq 5,5$ мА
Разность входных токов:	
КБ551УД1А-4, КМ551УД1А, КР551УД1А .....	$\leq 20$ нА
КМ551УД1Б, КР551УД1Б .....	$\leq 35$ нА
Средний входной ток:	
КБ551УД1А-4, КМ551УД1А, КР551УД1А .....	$\leq 100$ нА
КМ551УД1Б, КР551УД1Б .....	$\leq 125$ нА
Коэффициент усиления напряжения:	
КМ551УД1А, КР551УД1А .....	$\geq 5 \cdot 10^5$
КМ551УД1Б, КР551УД1Б .....	$\geq 2,5 \cdot 10^5$
КБ551УД1А-4 .....	$\geq 1 \cdot 10^5$
Коэффициент влияния источников питания на на- пряжение смещения нуля .....	$10$ мкВ/В

### Предельно допустимые режимы эксплуатации

Напряжение питания:	
$U_{п1}$ .....	(13,5...16,5) В
$U_{п2}$ .....	(-16,5...-13,5) В
Синфазные входные напряжения .....	-13...13 В
Входное дифференциальное напряжение .....	-5...5 В
Максимальная рассеиваемая мощность:	
КР551УД1 .....	500 мВт
КБ551УД1А-4 .....	250 мВт
Максимальный выходной ток .....	5 мА
Статический потенциал .....	200 В
Температура окружающей среды:	
КМ551УД1, КР551УД1А, КБ551УД1А-4 .....	-25...+85 °С
КР551УД1Б .....	-10...+70 °С