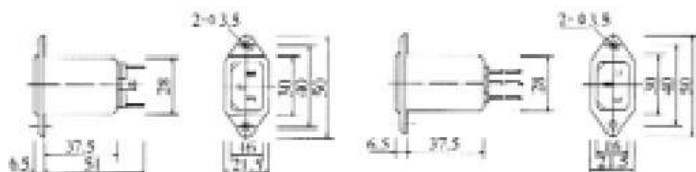


СЕТЕВЫЕ ФИЛЬТРЫ

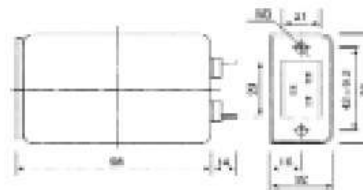
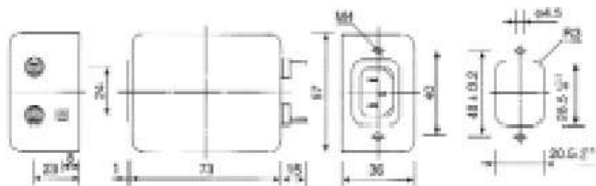
СЕРИЯ DZ

Встраиваемые компактные сетевые фильтры с приборным штекером для универсального использования в различных приборах. Оптимальное затухание в большом частотном диапазоне.

Технические данные: напряжение 220 В 50/60 Гц, Перегрузка по напряжению - до 1500 В, Ток до 16 А



Тип	Ток, А	Затухание, дБ на 150 кГц	Размеры
DL-3DZ2	3	25	1
DL-6DZB21	6	30	2
DL-16DZB2	16	36	3

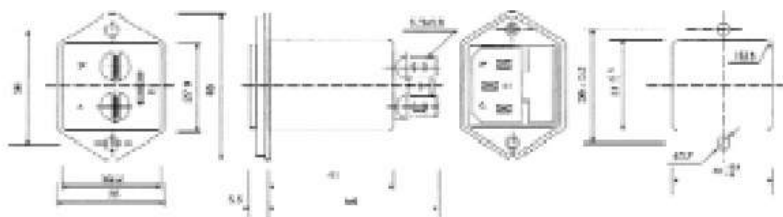


СЕРИЯ DZ2R, DZ2KR

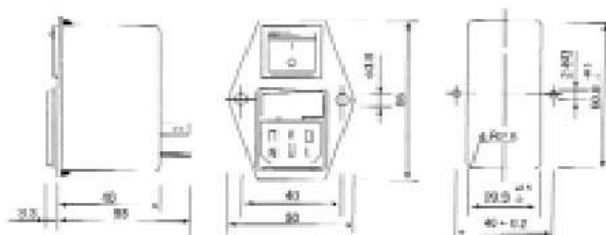
Сетевые фильтры с приборным штекером, переключателем и держателем под предохранители.

(R - предохранитель, К - переключатель)

Технические данные: напряжение 220 В 50/60 Гц, Перегрузка по напряжению - до 1500 В, Ток до 50 А



Тип	Ток, А	Затухание, дБ на 150 кГц	Размеры
DL-1DZ2R	1	52	4
DL-1DZ2KR	1	51	5
DL-3DZ2KR	3	45	5
DL-10DZ2KR	10	27	5



СЕРИЯ EB

Фильтры для подавления промышленных высокочастотных помех в трехфазных цепях без нейтрали.

Технические данные: напряжение 220 В 50/60 Гц, Перегрузка по напряжению - до 1500 В, ток до 50 А



Тип	Ток, А	Затухание, дБ на 150 кГц	Размеры
DL-5EB	5	50	13
DL-15EB3	15	40	14
DL-25EB3	25	40	14

