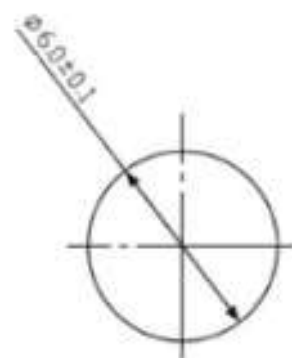
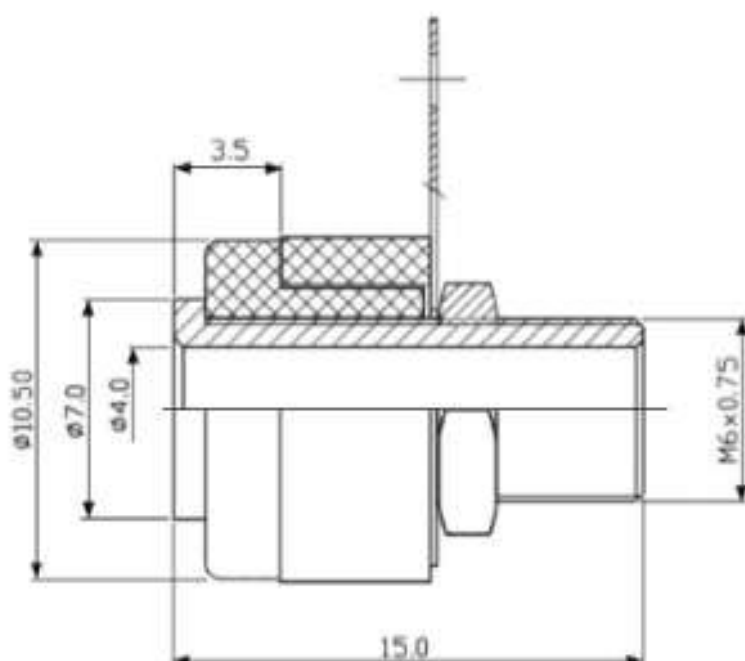


# Клемма 10-0061 AL BLUE



Тип разъёма :	гнездо на панель, $\Phi 4$ мм, цвет - синий
Номинальное напряжение :	30 (AC); 60 (DC) В
Материал :	изолятор - пластик; клемма - Al
Размер установочного отверстия :	$\Phi 6$ мм
Диаметр корпуса :	10,5 мм
Глубина :	15 мм



Размер установочного отверстия