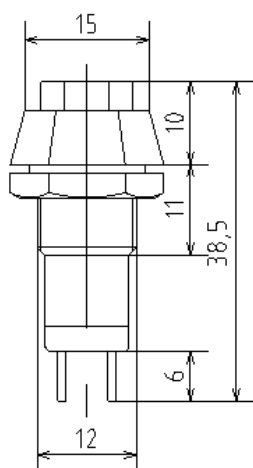


## Кнопка PBS-14B off-(on) красный



Схема переключения :	OFF-(ON) (2P)
Форма/ цвет толкателя :	гексаэдр / красный
Размер установочного отверстия :	Ф12 мм
Коммутируемое напряжение :	250 (125) В
Номинальный ток :	1 (3) А
Контактное сопротивление, не более :	20 МОм
Сопротивление изоляции, не менее :	100 (500 В, 1 мин.) МОм
Диэлектрическая прочность :	1000 (50 Гц / 1 мин.) В
Количество циклов коммутации (электро), не менее :	10000
Диапазон рабочих температур :	-25...+85 °С
Класс защиты :	IP40 мм
Высота :	15 мм
Ширина :	15 мм
Глубина :	40,6* - возможны изменения мм



### Система обозначений

PSB - 10	B - 2		
v	v	v	> Вариант исполнения
v	v	>	> Схема коммутации
v	>	>	> Серия
>	>	>	> Кнопка

### Схема коммутации

A	ON-OFF	Открытый и закрытый тип	с блокировкой
B	OFF-(ON)	Открытый тип	без блокировки
C	ON-(OFF)	Закрытый тип	без блокировки