

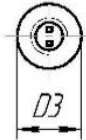
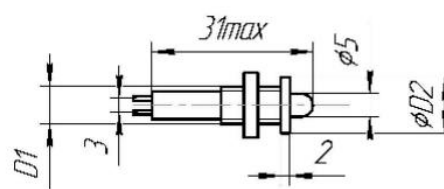
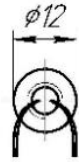
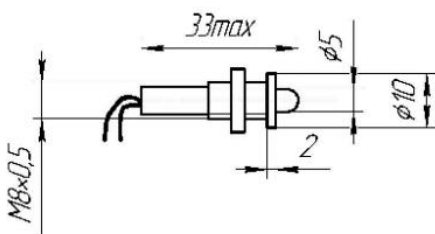
СКЛ17 (Ø8)



В пластмассовом корпусе



В металлическом корпусе



Лампы СКЛ 17 производятся с контактами 3-х типов:

- 1 - гибкие выводы под пайку (в обозначении указываются СКЛ 17.1, если тип контактов не указан, например, СКЛ 17А, то лампы изготавливаются с выводами СКЛ 17.1);
- 2 - гибкие выводы с наконечниками под винт М3 (в обозначении указываются СКЛ 17.2);
- 3 - жесткие выводы под пайку (в обозначении указываются СКЛ 17.3).

1 - гибкие выводы под пайку, длина - 150±5 мм

2 - гибкие выводы с наконечником под винт М3, длина - 150±5 мм

3 - жесткие выводы (ламель) под пайку, длина - 6±2 мм



Электрические и световые параметры

Род тока	Ток, мА, (не более)		Напряжение, В						Сила света*, мкд (по оси, не менее) цвет свечения по группам яркости											
	3	6,12 24,28	36 48	55 60,75	110	127	220	230, 50 Гц	А			Б			В					
									400	150	400	700	300	800	700	1000	500	600	500	
Постоянный однонаправленный ток	20	20							400	150	400	700	300	800	700	1000				
			10						150	75	150	250	150	300	250	500	600	500		
				5					100	50	100	150	100	300	150	300	150	400	300	
									100	50	100	150	100	300	150	300	150	400	300	
Переменный ток произвольной частоты или постоянный ток любого направления		20			3	3	3		400	150	400	700	300	800	700	1000				
			10						150	75	150	250	150	300	250	500	600	500		
				5					100	50	100	150	100	300	150	300	150	400	300	
					3	3	3		100	50	100	150	100	300	150	300	150	400	300	
Переменный ток							3		100	50	100	150	100	300	150	300	150	400	300	
Двухцветные лампы Постоянный ток	20	20			3		5		25					50						
										25				25						
															25					

* Параметр обеспечивается конструкцией изделий.

1. Лампы изготавливаются в климатическом исполнении В2.
2. Белые и синие лампы изготавливаются начиная с напряжения 6 В.
3. По отдельному заказу для конструктивных исполнений по выводам 1,2 изготавливаются лампы с длиной выводов более 100 мм.
4. Для ламп постоянного тока маркировка корпуса расположена около контакта «-».
5. Масса, не более: СКЛ17 - 3 г.

Условное обозначение ламп СКЛ 17

