



Устройства контактные УК24-4С-1, УК44-4С, УК68-4С

Предназначены для электротермотренировки и испытаний интегральных схем (ИС) в корпусах 4209.68 (УК68-4С), 4202.44-2 (УК44-4С) ГОСТ 17467-88 и 4205Ю.24-5 КГДФ.301176.119 ТУ (УК24-4С-1) с шагом 1,25 мм и расположением контактов на четыре стороны, помещенных в спутник-носитель

Обозначение:

Устройство контактное УК24(44,68)-4С-1

ВШУК.685113.001 ТУ, где

УК — устройство контактное;

24 (44,68) — число контактов;

4 — расположение контактов на четыре стороны;

С — с применением спутника;

1 — вариант исполнения;

ВШУК.685113.001 ТУ — обозначение технических условий;

Вид климатического исполнения — УХЛ 4 по ГОСТ 15150-69

Условия эксплуатации:

Синусоидальная вибрация:

диапазон частот, Гц1 — 80

амплитуда ускорения, м/с² (g)50 (5)

Механический удар многократного действия:

пиковое ударное ускорение, м/с² (g)150 (15)

Атмосферное пониженное давление, кПа (мм рт. ст.):

рабочее53,3 (400)

предельное19,4 (145)

Повышенная рабочая температура среды, °С125

Пониженная рабочая температура среды, °Сминус 60

Смена температур, °Сот 125 до минус 60

Повышенная относительная влажность воздуха при температуре 25 °С, %80

Технические характеристики:

Ток, А $1 \cdot 10^{-6}$ — 0,5

Напряжение, В:

УК24-4С-10,01 — 100

УК44-4С, УК68-4С0,05 — 100

Сопротивление контакта, Ом, не более:

УК24-4С-10,04

УК44-4С, УК68-4С0,1

Сопротивление изоляции, МОм, не менее $1 \cdot 10^4$

Электрическая прочность изоляции, В (ампл.), не менее500

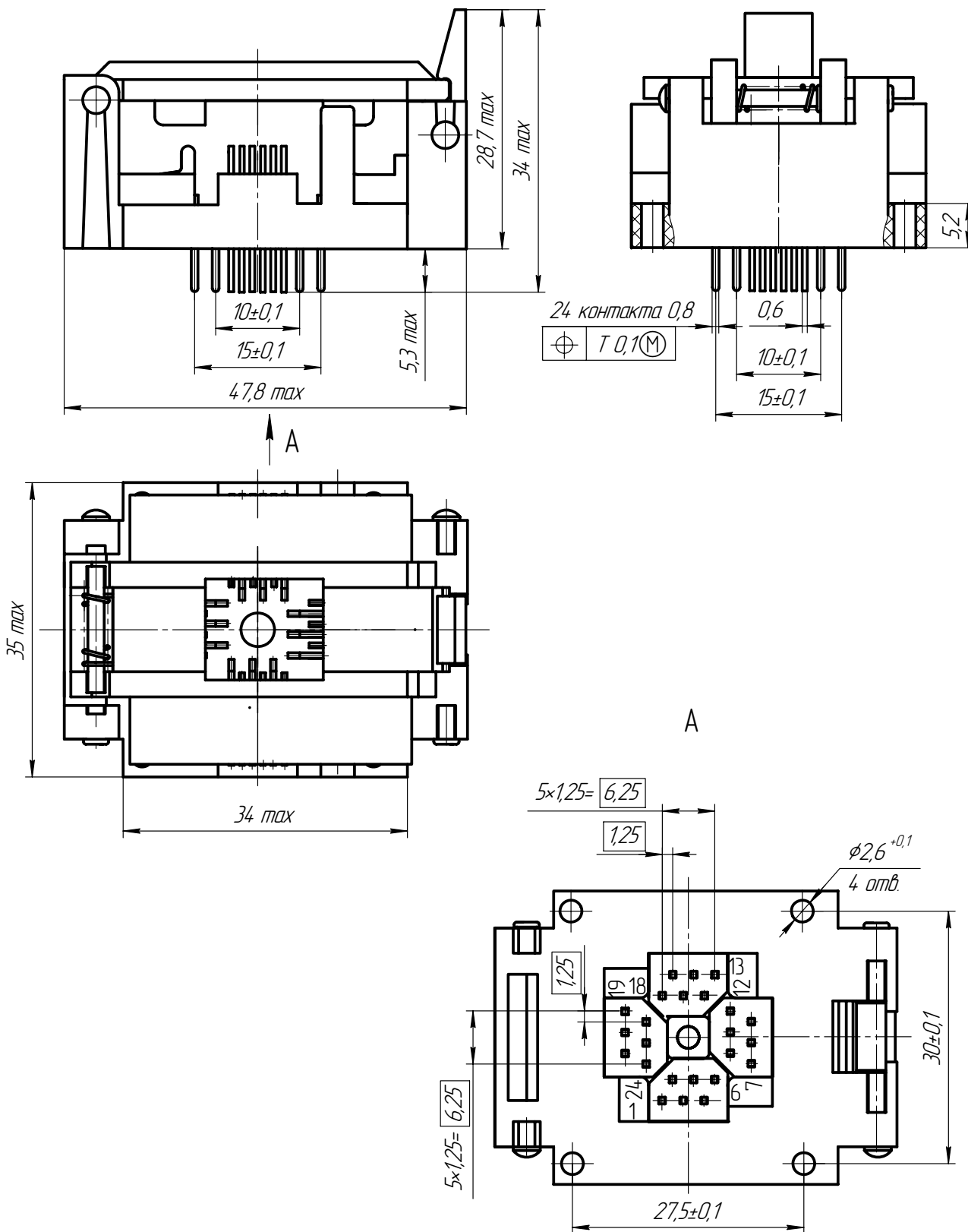
Емкость между двумя соседними контактами, пФ, не более2

Количество закрываний и открываний крышки УК, содержащих спутники с ИС3000

Наработка, ч5000

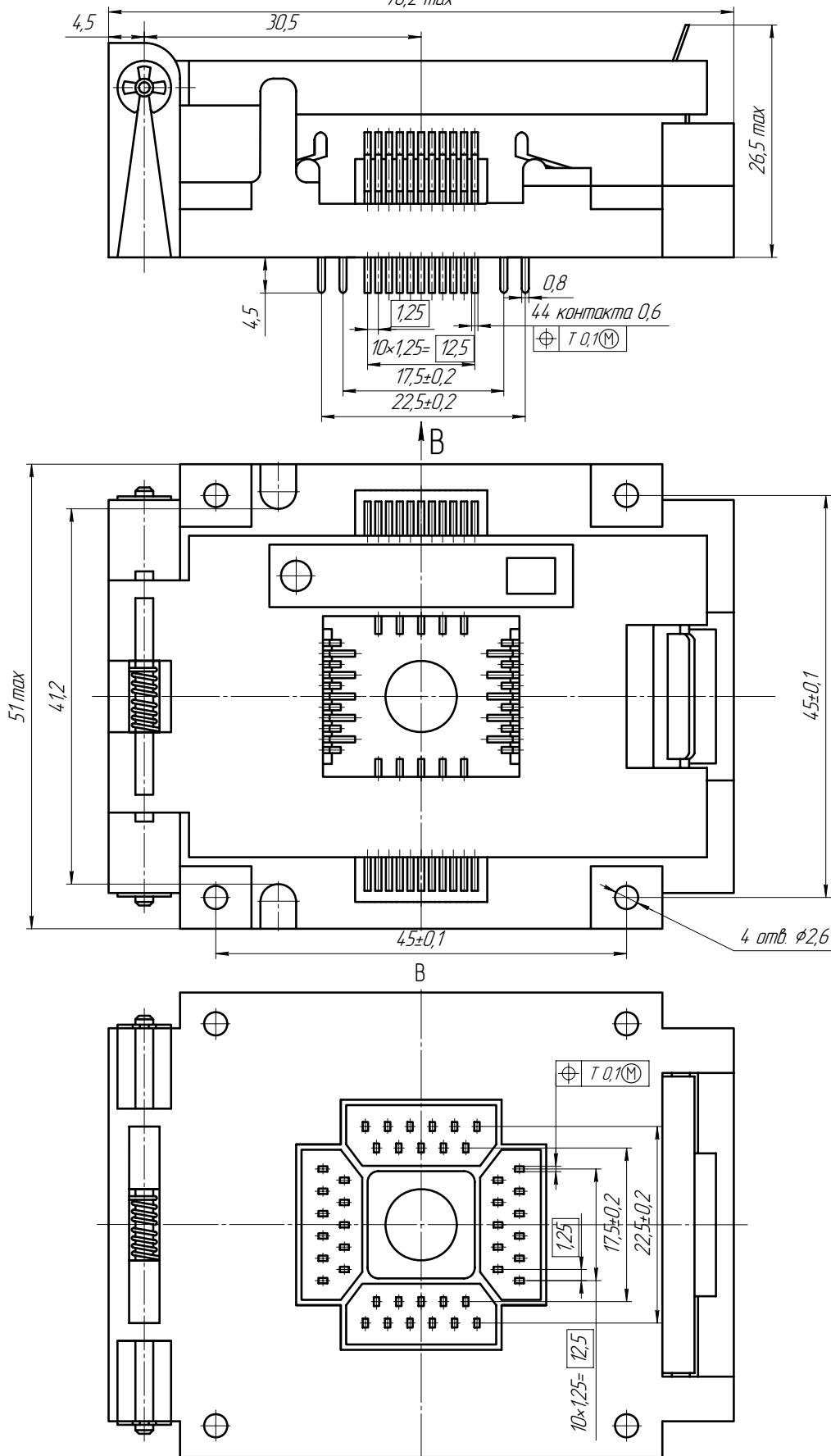
Срок сохраняемости, лет, не менее6

УК24-4С-1

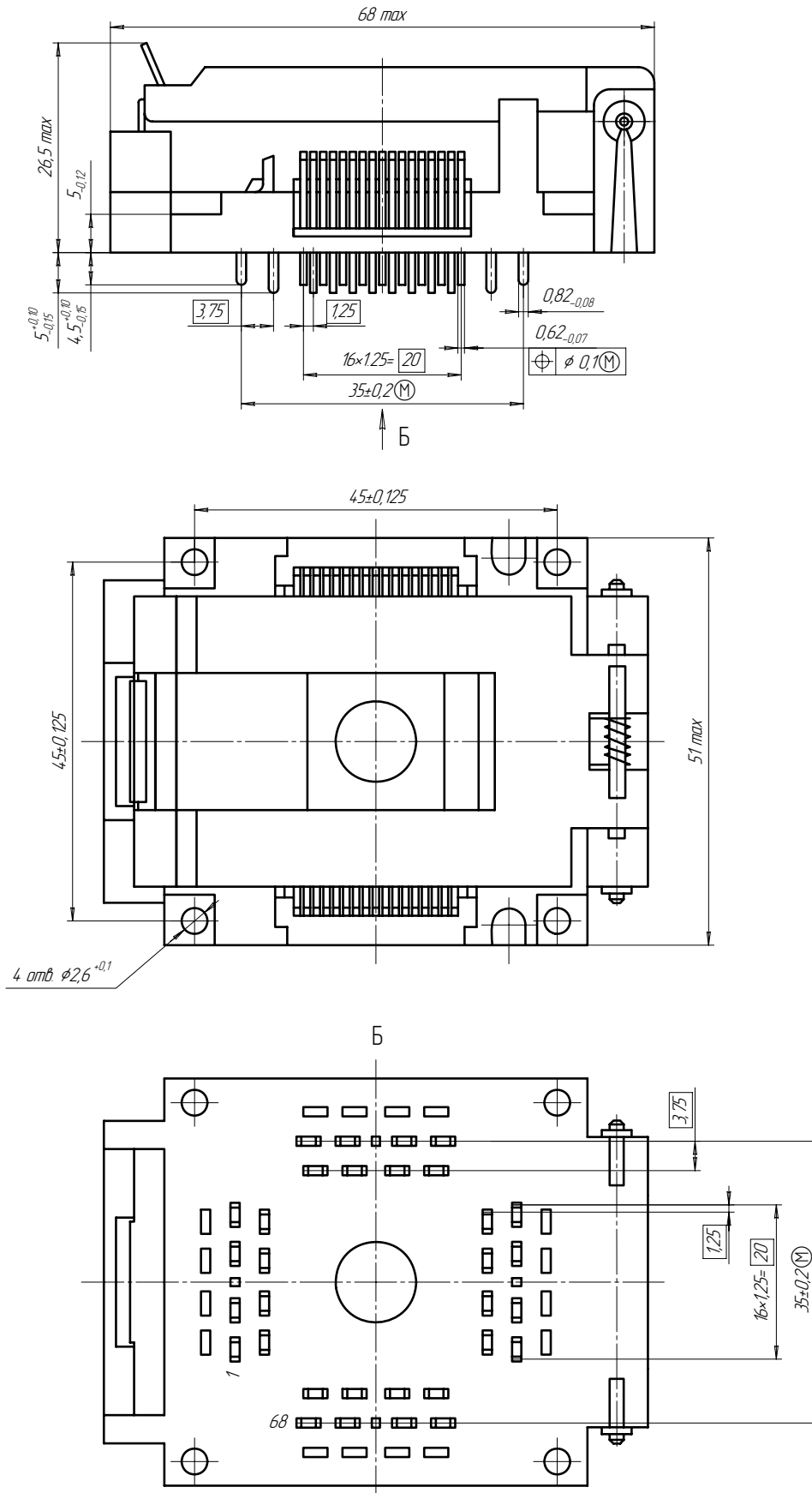


УК 44-4С

70,2 max



УК68-4С



Маркировка выводов показана условно