

СОЕДИНИТЕЛИ

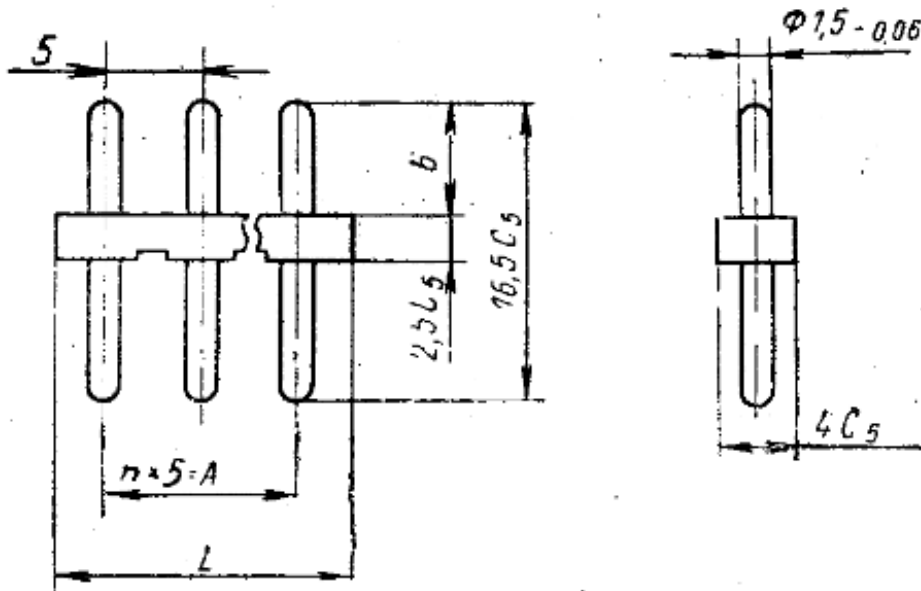
СНП39	СНП40
СНО45	СНО46
СНП60	СНП61
СНО66	СНО67

Прямоугольные соединители типов СНП39, СНП40, СНО45, СНО46, СНП60, СНП61, СНО66, СНО67 предназначены для работы в электрических цепях постоянного, переменного и импульсного тока частоты до 3 МГц.

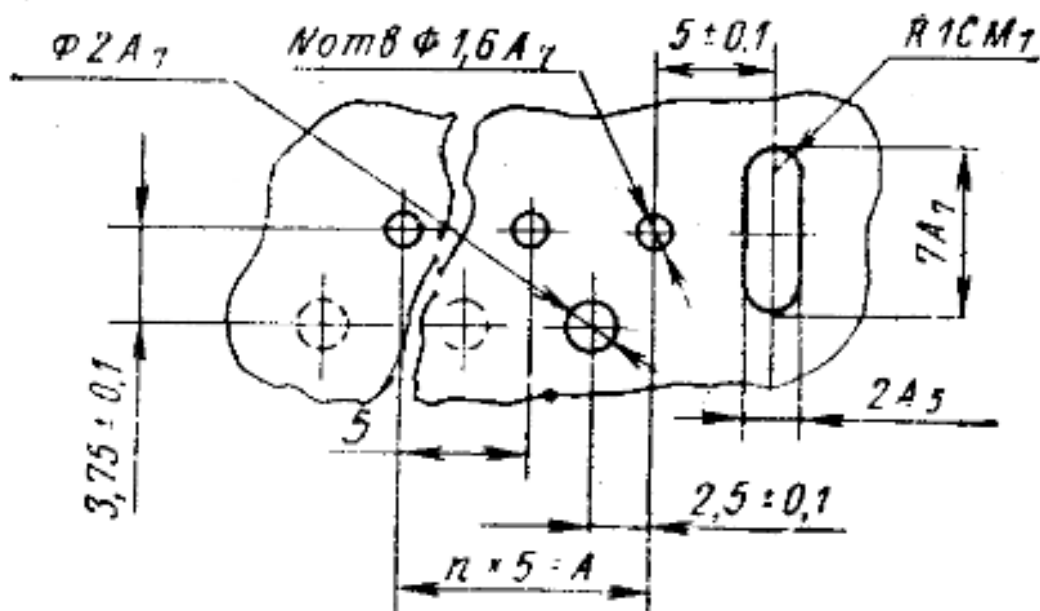
Условное обозначение частей соединителя составляют в следующем порядке:

- | | |
|---------------------------------------|--------------------|
| 1. Соединитель низкочастотный: | |
| печатного монтажа | СНП |
| объемного монтажа | СНО |
| 2. Вид исполнения: | |
| шаг между контактами 7,5 мм | 39, 45, 60, 66 |
| шаг между контактами 5 мм | 40, 46, 61, 67 |
| 3. Количество контактов | число после дефиса |
| 4. Часть соединителя: | |
| вилка | В |
| розетка | Р |

Вилка СНП40



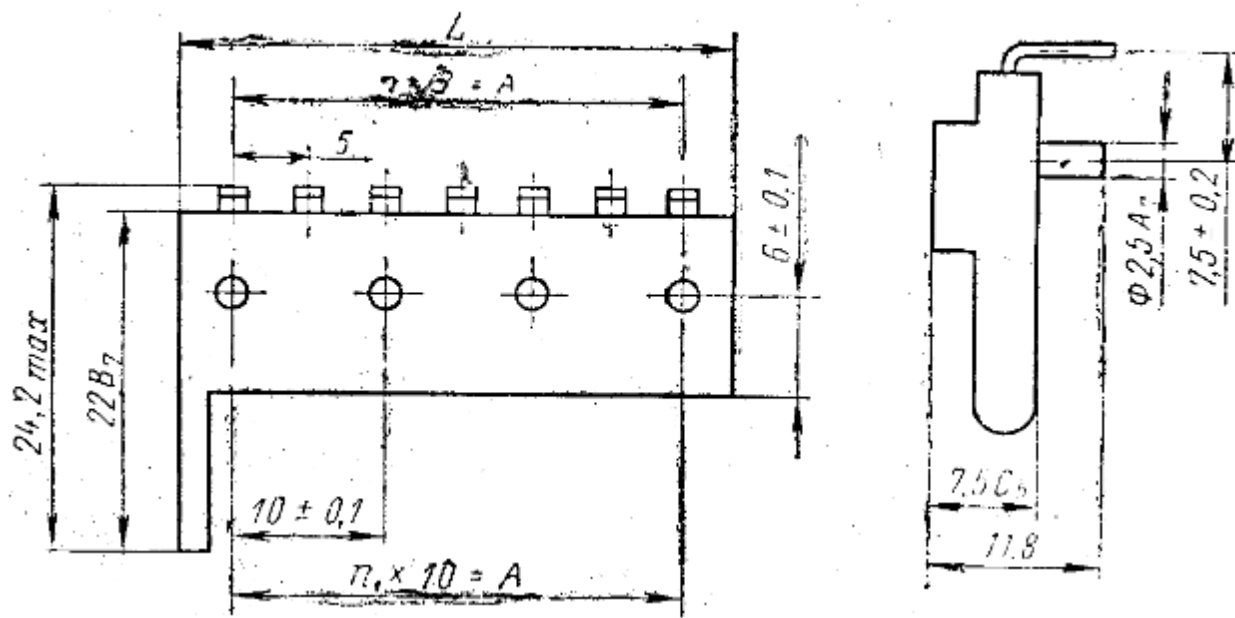
Разметка для установки на печатной плате



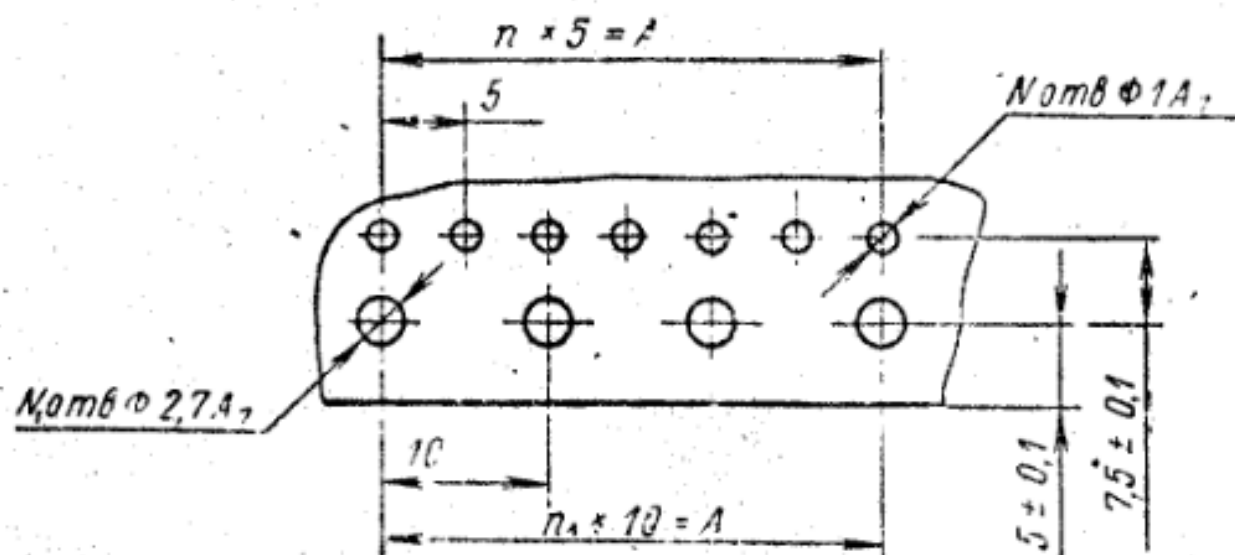
Условное обозначение	Количество контактов N	Размеры, мм		n	Масса, г. не более
		A	L		
СНП40-2В	2	5	11	1	0,77
СНП40-3В	3	10	16	2	1,11
СНП40-4В	4	15	21	3	1,53
СНП40-5В	5	20	26	4	1,83
СНП40-6В	6	25	31	5	2,20
СНП40-7В	7	30	36	6	2,58
СНП40-8В	8	35	41	7	2,97
СНП40-10В	10	45	51	9	3,82
СНП40-16В	16	75	81	15	6,10

Предельные отклонения между осями любых двух отверстий $\Phi 1,6A_7$ и размера $A \pm 0,1$ мм, L — по В₇.

Розетка СНП40



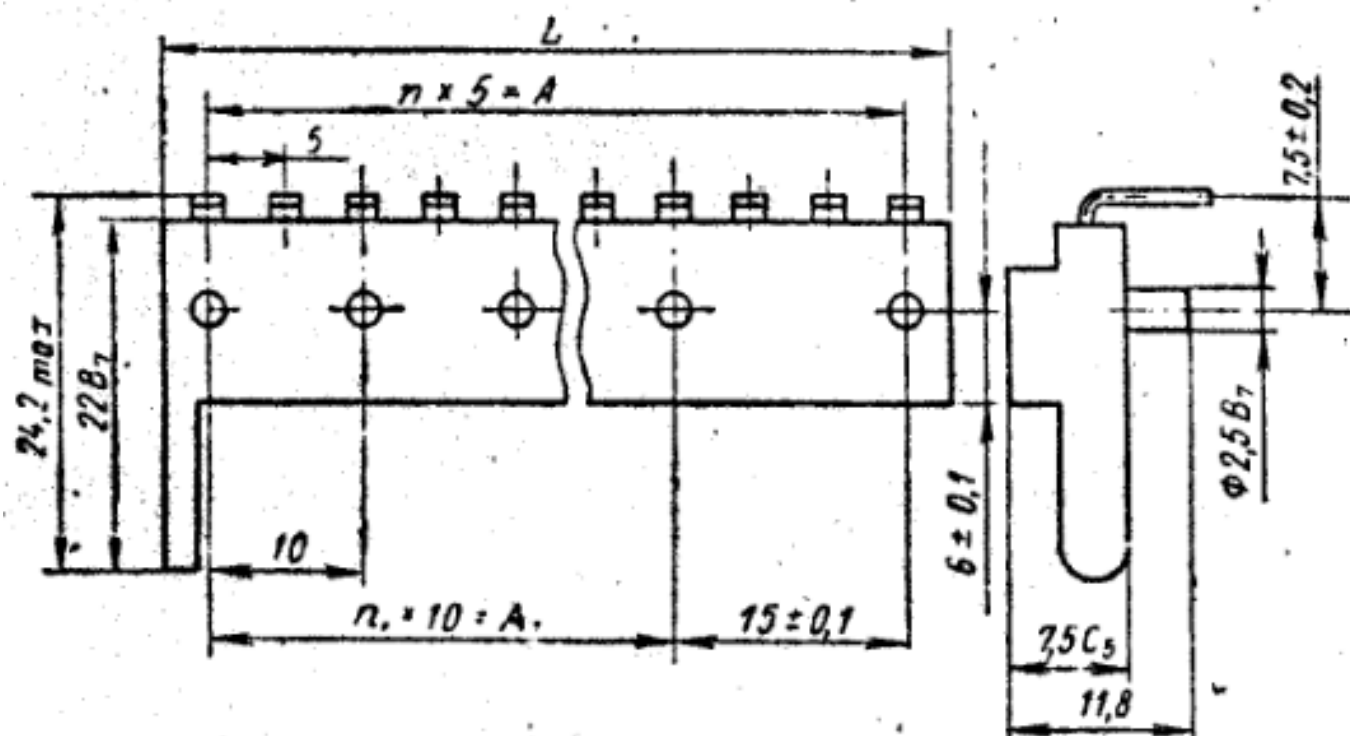
Разметка для установки на печатную плату



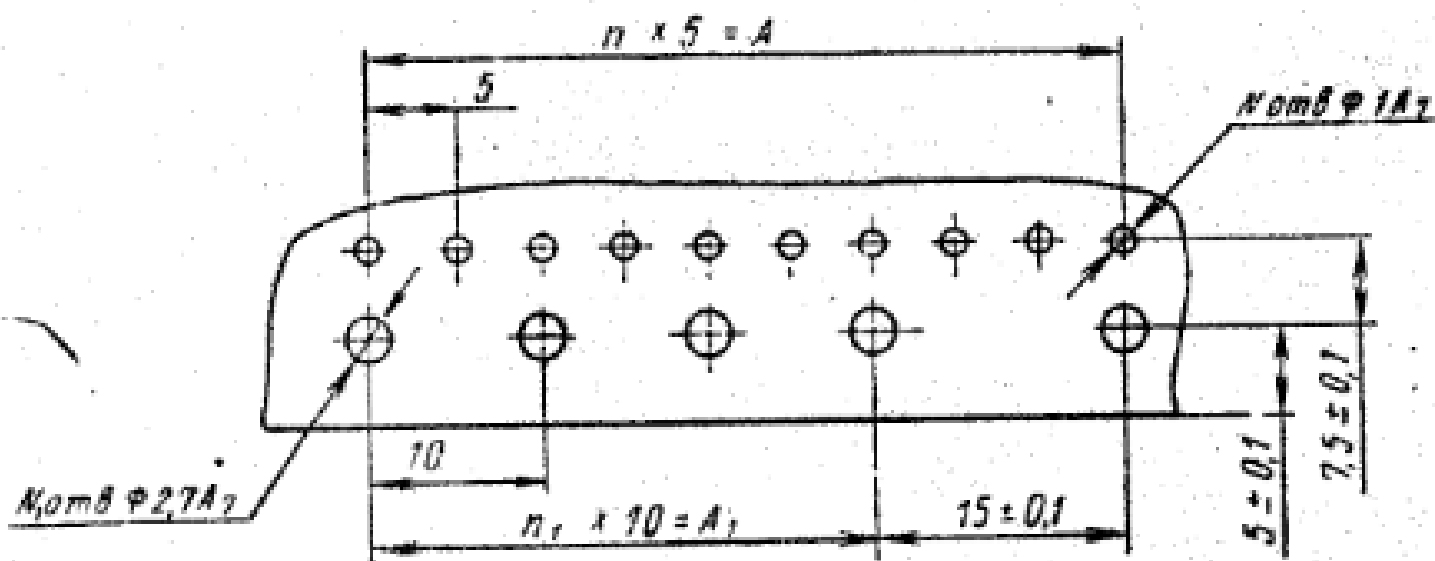
Условное обозначение	Количество контактов N	Размеры, мм		n	n_1	Масса, г, не более
		A	L			
СНП40-3Р	3	10	20	2	1	2,3
СНП40-5Р	5	20	30	4	2	3,3
СНП40-7Р	7	30	40	6	3	4,3

Предельные отклонения между осями любых двух отверстий $\text{Ø} 1A_7$, $\text{Ø} 2,7A_7$ и размера $A \pm 0,1$ мм, L — по B_7 .

Розетка СНП40-10Р, СНП40-16Р



Разметка для установки на печатную плату



Условное обозначение	Количество контактов N	Размеры, мм			n	n_1	Масса, г, не более
		A	A_1	L			
СНП40-10Р	10	45	30	55	9	3	6,2
СНП40-16Р	16	75	60	85	15	6	8,1

Предельные отклонения между осями любых двух отверстий $\text{Ø } 1 A_7$, $\text{Ø } 2.7 A_7$ и размера $A \pm 0,1$ мм, L — по В₇.