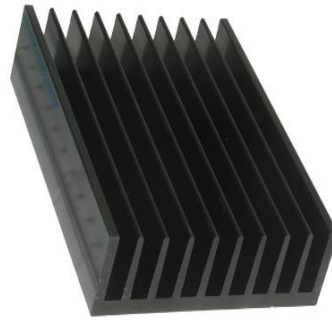


Радиатор охлаждения RUICHI BLA163-150, алюминиевый



Описание

Радиатор охлаждения воздушный RUICHI BLA163-150, алюминиевый с чернением обеспечивает работу полупроводникового прибора в заданных тепловых режимах. В каждом случае необходим индивидуальный расчет площади радиатора для конкретного прибора.

Характеристики

Вес брутто	347.00
Высота	25
Глубина	150
Транспортная упаковка: размер/кол-во	48*35*28/100
Ширина	85

