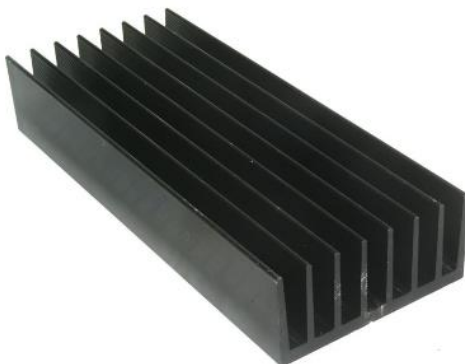


Радиатор охлаждения RUICHI BLA162-200, алюминиевый



Описание

Радиатор охлаждения воздушный RUICHI BLA162-200, алюминиевый с чернением обеспечивает работу полупроводникового прибора в заданных тепловых режимах. В каждом случае необходим индивидуальный расчет площади радиатора для конкретного прибора.

Характеристики

Вес брутто	413.10
Высота	35
Глубина	200
Транспортная упаковка: размер/кол-во	45*35*19/84
Ширина	80

