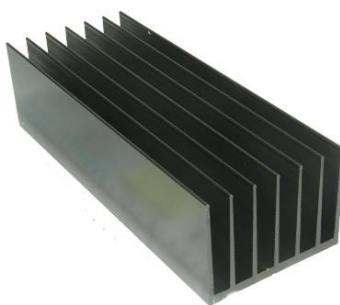


Радиатор охлаждения RUICHI BLA152-200, алюминиевый



Описание

Радиатор охлаждения воздушный RUICHI BLA152-200, алюминиевый с чернением обеспечивает работу полупроводникового прибора в заданных тепловых режимах. В каждом случае необходим индивидуальный расчет площади радиатора для конкретного прибора.

Характеристики

Вес брутто	574.00
Высота	55
Глубина	200
Транспортная упаковка: размер/кол-во	47*35*23/50
Ширина	76

