

**Розетки
соединительные
типа**

**PC-24(28,
32,40,48)**

предназначены для установки и подключения интегральных схем (ИС) в корпусах подтипа 21 (2120.24, 2121.28, 2122.32, 2123.40, 2126.48) ГОСТ 17467-88 в электронную аппаратуру и имеющие прецизионные контакты под печатный монтаж

Обозначение:

Розетка соединительная PC-24(28,32,40,48)-7E(Д)ПБ(С) ТУ У 14308479.013-2004, где

PC - розетка соединительная;

24 (28, 32, 40, 48) - число контактов;

7 - номер, определяющий расстояние между рядами контактов;

Д - с дюймовым (2,54 мм) шагом между контактами;

Е - с шагом 1,78 мм между контактами, при отсутствии буквы - с шагом 2,5 мм;

П - с прецизионными контактами;

Б - контакты без покрытия контактирующих частей драгоценным металлом;

С - покрытие контактирующих частей контактов серебром, при отсутствии буквы - золотом;

ТУ У 14308479.013-2004 - обозначение технических условий;

Климатическое исполнение - УХЛ 2.1 по ГОСТ 15150.

Условия эксплуатации:

Синусоидальная вибрация:	
диапазон частот, Гц	1-500
амплитуда ускорения, м/с ² (g)	100 (10)
Механический удар одиночного действия:	
пиковое ударное ускорение, м/с ² (g)	1500 (150)
Механический удар многократного действия:	
пиковое ударное ускорение, м/с ² (g)	400 (40)
Атмосферное пониженное давление, кПа (мм рт. ст.)	
рабочее	53,3 (400)
предельное	19,4 (145)
Повышенная рабочая температура среды, °С	100
Пониженная рабочая температура среды, °С	минус 60
Смена температур, °С	от 100 до минус 60
Повышенная относительная влажность воздуха при температуре 25 °С, %	98

Технические характеристики:

Ток, А	$1 \cdot 10^{-8} - 1$
Напряжение, В	$1 \cdot 10^{-2} - 100$
Сопротивление контакта, Ом, не более	0,02
Сопротивление изоляции, МОм, не менее	$1 \cdot 10^3$
Электрическая прочность изоляции, В (эфф.), не менее	500
Емкость между соседними контактами, пФ, не более	2
Усилие расчленения с ИС, Н (кгс)	0,25 (0,025) - 2,7 (0,27)
Удерживающее усилие контактом калибра, Н (кгс), не менее	0,15 (0,015)
Количество сочленений-расчленений с ИС:	
покрытие контактов драгметаллом	250
без покрытия контактов драгметаллом	50
Наработка, ч	10000
Срок сохраняемости, лет, не менее	6

Рис.1

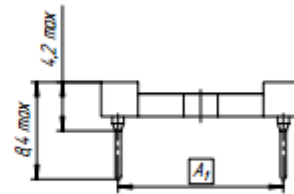
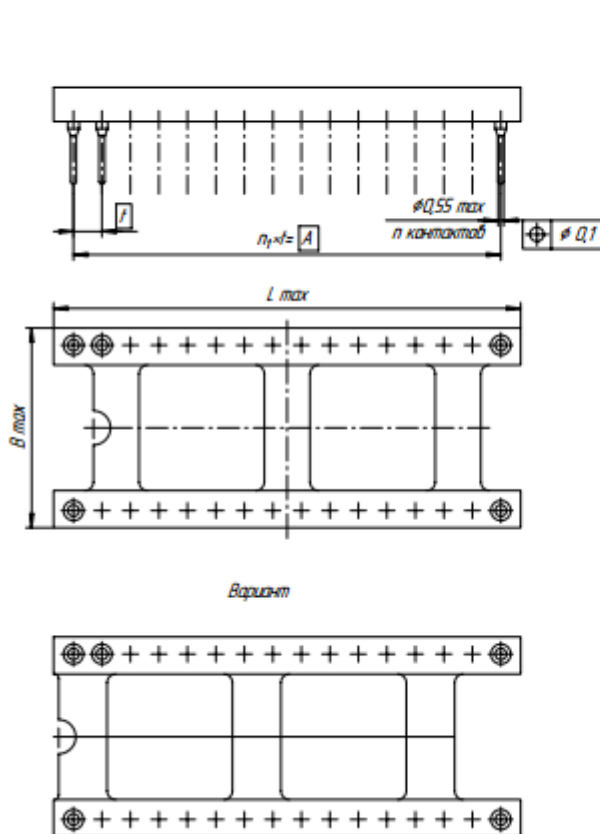
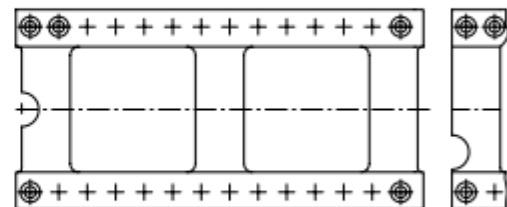


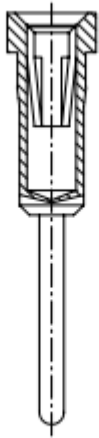
Рис.2

Остальное см. рис.1

Вариант

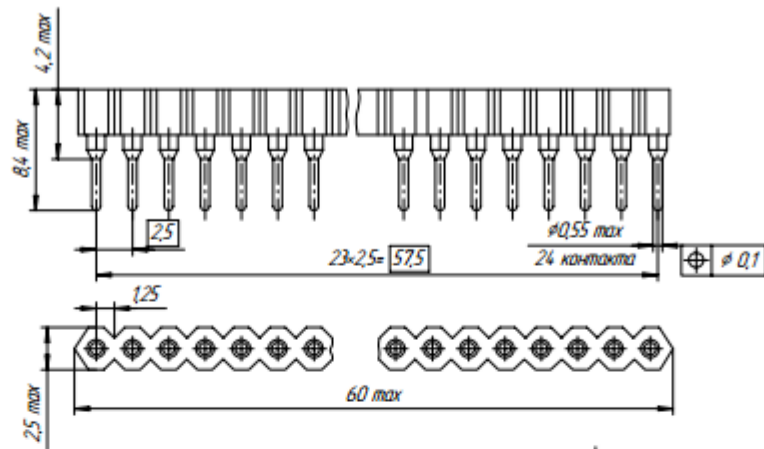


Черт.1

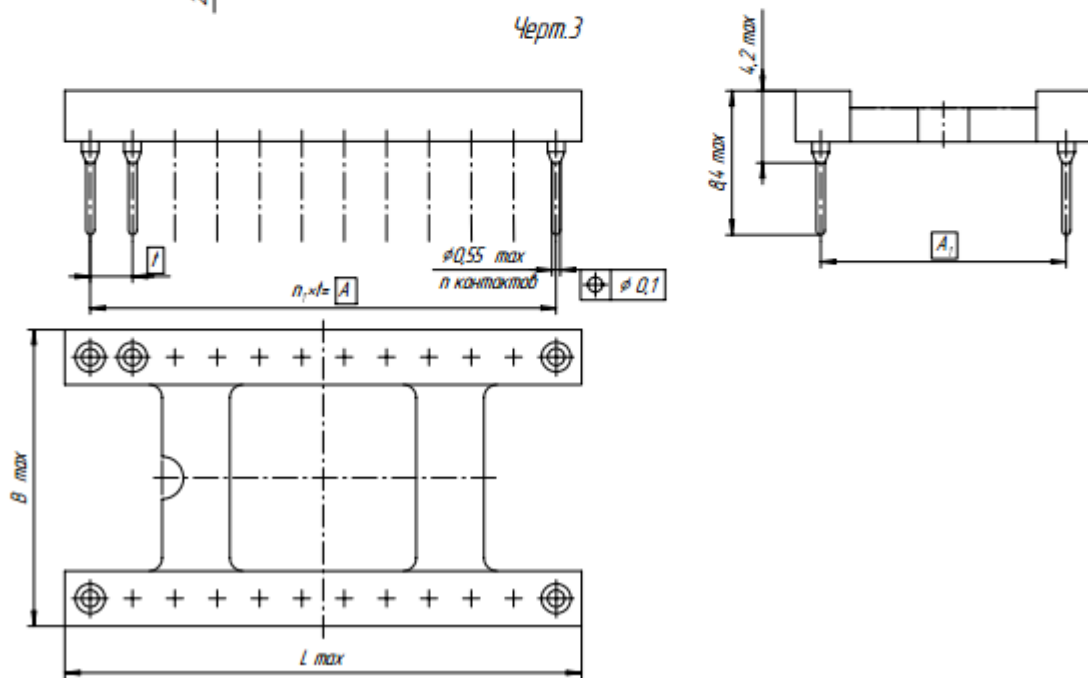


Базовый контакт

Черт.2



Черт.3



Черт.4

Рис.1

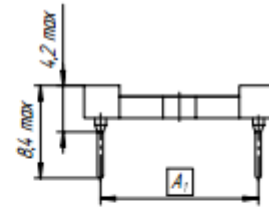
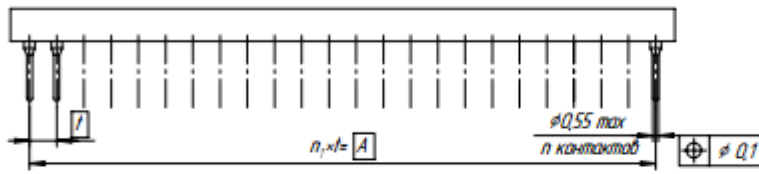
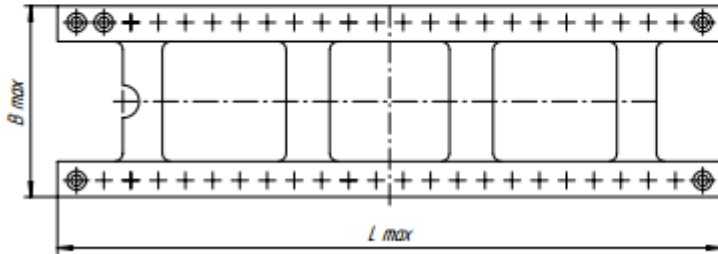


Рис.2
Остальное см. рис.1



Черт.5

Сокращенное обозначение разеток	Чертеж, рисунок	Размеры, мм согласно черт.1, 2, 3, 4, 5					n	n ₁
		L max	A	A ₁	B max	t		
РС-24П	3	-	-	-	-	-	-	-
РС-24-ПБ								
РС-24ПС								
РС-24-7П	4	30	27,5	15	17,5	2,5	24	11
РС-24-7ПБ								
РС-24-7ПС								
РС-24-7ДП								
РС-24-7ДПБ		30,48	27,94	15,24	17,7	2,54	24	11
РС-24-7ДПС								
РС-28-7П	1, 2	35	32,5	15	17,5	2,5	28	13
РС-28-7ПБ								
РС-28-7ПС								
РС-28-7ДП								
РС-28-7ДПБ			35,56	33,02	15,24	17,7	2,54	28
РС-28-7ДПС								
РС-32-7ДП	1, 1	40,64	38,1	15,24	17,7	2,54	32	15
РС-32-7ДПБ								
РС-32-7ДПС								
РС-40-7П	5, 2	50	47,5	15	17,5	2,5	40	19
РС-40-7ПБ								
РС-40-7ПС								
РС-40-7ДП								
РС-40-7ДПБ			50,8	48,26	15,24	17,7	2,54	40
РС-40-7ДПС								
РС-48-7ДП	5, 1	60,96	58,42	15,24	17,7	2,54	48	23
РС-48-7ДПБ								
РС-48-7ДПС								